

آغاز کار با مجموعه IE

نوشته:

مهندس سید سهیل مومنی

۱۳۸۱

۱۰۰۰۰ ریال

IES (Internet Explorer Suite) مجموعه برنامه هایی است که با یکدیگر کار می کنند و دست به دست هم داده اند تا شما به سادگی و با کار آیی بیشتر قادر به مشاهده، ایجاد و یا تغییر محتویات پرونده های خود باشید ، به همان خوبی که به کمک آن می توانید با دیگران از طریق شبکه اینترنت ارتباط برقرار کنید . هر برنامه در این مجموعه برای منظور خاص طراحی شده است ، اما از خصوصیات بارز آنها این است که می توان با آنها به سادگی کار کرد . این مجموعه از اجزای زیر تشکیل شده است .

• **Connection Wizard** – این برنامه شما را قادر می سازد تا براحتی کامپیوترتان را به اینترنت متصل ساخته و قدم به قدم جلو رفته تا بتوانید از حساب اینترنتی که در اختیار دارید استفاده کنید .

• **Internet Explorer** – این برنامه برای مشاهده صفحات وب، یک شبکه کامپیوتری دیگر، شبکه داخلی محل کارتتان و یا قسمت های مختلف کامپیوترتان به کار می رود . با این نرم افزار می توانید محتویات صفحات وب را در زمان ارتباط یا بعد از قطع آن مشاهده کنید . همچنین خود و کامپیوترتان را از خطر نفوذ اشخاص دیگر محافظت کنید .

• **Outlook Express** – این برنامه برای تبادل پیام به کار می رود . با کمک این برنامه می توانید اقدام به ارسال یا دریافت مکاتبات الکترونیکی خود نمایید .

• **Address Book** – این برنامه شما را قادر می سازد تا نام، نشانی، آدرس الکترونیکی و موارد بسیار دیگری از اطلاعات اشخاص مورد نیازتان را ذخیره و طبق بندی کنید و به هنگام لزوم به سادگی از آن استفاده کنید . این برنامه با برنامه های دیگر مانند Outlook Express همزمان استفاده می شود .

• **NetMeeting** – با این برنامه می توانید به راحتی از طریق شبکه های کامپیوتری با افراد دیگر در دورترین نقاط دنیا ارتباط برقرار کنید . این ارتباط می تواند به صورت مکالمه یا همراه با تصویر باشد (در صورت وجود دوربین و تجهیزات صوتی) و یا می توانید تبادل فایل کنید . حتی تخته سیاهی در اختیار خواهد داشت که همزمان می توانید روی آن بنویسید .

• **NetShow** – برنامه ای که شما را قادر می سازد تا نمایش های چندرسانه ای (مانند برنامه های تلویزیونی) را از طریق شبکه های کامپیوتری روی کامپیوتر خود مشاهده کنید .

- **Frontpage Express** - با اجرای این برنامه می توانید صفحات وب جدید برای خود ایجاد کنید . این برنامه یک ابزار برای تولید و ویرایش فایل‌های HTML (زبان طراحی صفحات وب) می باشد . با استفاده از این برنامه حتی می توانید پس از ساخت و یا ویرایش صفحات مورد نظر خود آنها را مستقیماً روی پایگاه مورد نظر در اینترنت قرار دهید (البته اگر اجازه و سطح دسترسی لازم را داشته باشید) .
- **Personal Web Server** - یک ابزار شبکه ای برای به اشتراک گذاشتن فایل ها و برنامه هاست که به کمک آن می توانید صفحات وب خود را منتشر کنید . ارائه این خدمات می تواند روی اینترنت و یا روی یک شبکه محلی برای دریافت و ارسال فایل انجام گیرد .
- **Windows Media Player** - برنامه ای است که شما را قادر می سازد اکثر انواع فایل های صوتی و تصویری، از جمله جریان های داده ای (Streaming File) را از روی اینترنت دریافت کنید . شما می توانید از این نرم افزار برای مشاهده برنامه های زنده تلویزیونی و رادیویی از روی اینترنت، استفاده کنید .
- **Active Channels** - امکاناتی هستند که در آن، صفحه اصلی سیستم عامل Windows98 در دستگاه کامپیوتر شما، به صورت یک تلویزیون مجازی برای مشاهده پایگاه های وب، در می آید . در نرم افزار ارتقاء یافته Internet Explorer 4.0 که بر روی Windows98 نصب شده است، این امکانات به صورتی پیاده شده است که شما می توانید صفحات وب را، به صورت عکس پس زمینه Windows و یا به صورت محافظ صفحه تصویری (Screen Saver) مشاهده کنید . وقتی که شما یک کانال فعال را به لیست کانال های مورد علاقه تان اضافه می کنید محتویات این کانال به صورت به خود کار به روزرسانی می شود .

اتصال به اینترنت

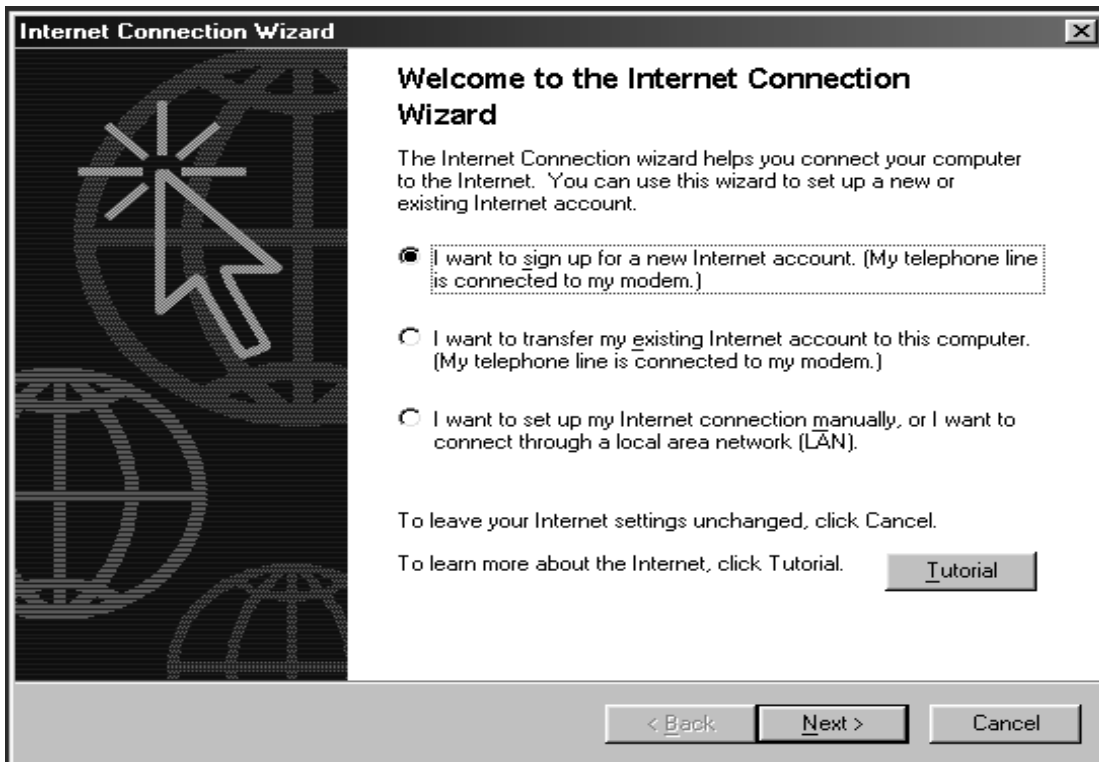
گاهی اوقات برقراری ارتباط کامپیوتر با اینترنت ممکن است مشکل ترین قسمت آغاز کار شما باشد . برنامه Connection Wizard کار را راحت کرده است، چه بخواهید کامپیوترتان را برای استفاده از یک حساب موجود تنظیم کنید و یا برای اولین بار یک ارائه کننده خدمات تماس بگیرید و درخواست عضویت و خرید اشتراک نمایید . برای این کار شما باید مشخصات شبکه و سرویس دهنده هایی را که انتخاب می کنید بدانید تا برقراری ارتباط شما موفقیت آمیز باشد .

ارتباط برقرار کردن توسط برنامه Connection Wizard

۱. (به وسیله ماوس) روی Icon نشانه ((ارتباط با اینترنت)) Connect to the internet (دابل کلیک کنید و یا برای اجرای برنامه Connection Wizard مراحل زیر را طی کنید .

بر روی منوی Start در گوشه سمت چپ نوار وظیفه کلیک کرده، گزینه Program و سپس گزینه Accessories وبعد از آن گزینه Communication را انتخاب کنید تا به Connection Wizard برسید .





۲. در پنجره ای که ظاهر می شود ۳ گزینه وجود دارد . گزینه ای را که مناسب وضعیت شماست علامتگذاری کرده روی کلید Next با ماوس کلیک کنید .
۳. اطلاعات نمایش داده شده در هر صفحه را مطالعه کنید و پاسخ های لازم را بدهید . برای رفتن به مراحل بعد توسط ماوس ، کلید Next را کلیک کنید.
۴. در آخرین صفحه برای خاتمه کار کلید پایان (Finish) را کلیک کنید .

شروع IE

شما می توانید (Icon) IE تحت عنوان Internet Explorer به صورت پیش فرض روی محیط کاری ویندوز وجود دارد . همچنین در نوار ابزار فراخوانی سریع (Quick Launch) روی نوار وظیفه (Task Bar) پایین صفحه Windows به شکل e نیز می توانید نشانه مربوط به IE را مشاهده کنید . با کلیک مضاعف ماوس روی هر یک از این نشانه ها شما قادر به اجرای IE خواهید بود . اگر هر دوی این نشانه ها را حذف کرده باشید و یا به هر علتی قادر به مشاهده آنها نباشید یا فشردن کلید Start و سپس قسمت Programs ، گزینه Internet Explorer در دسترس شماست . اگر در اینجا نیز موفق به رویت آن نشدید به احتمال قریب به یقین IE روی کامپیوتر شما نصب نشده است !

اجرای IE از نوار ابزار فراخوانی سریع (Quick Launch) در Task Bar

۱. در نوار وظیفه (Windows Task Bar) روی آیکن (e) IE با ماوس کلیک چپ نمایید .

۲. اگر نیاز داشتید، هنگام مشاهده صفحه ای که از طریق آن می توانید با ارائه دهنده خدمات اینترنت (ISP) ارتباط برقرار کنید، کلید Connect را کلیک کنید .
پنجره برنامه IE را می توانید مشاهده کنید .

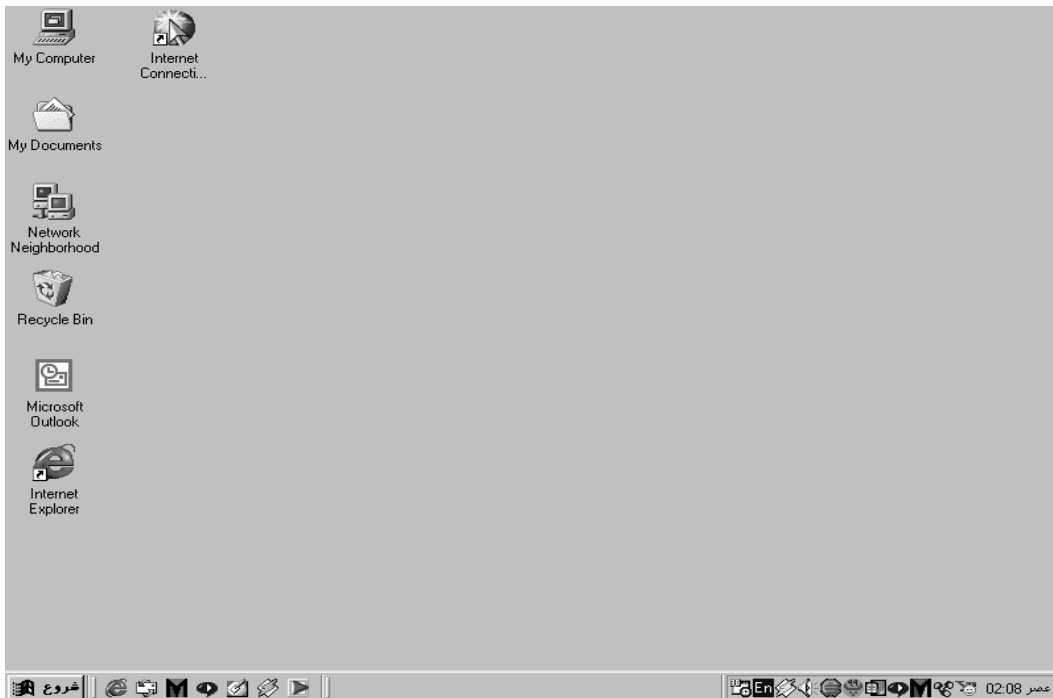
اجرای IE از طریق منوی شروع (Start Menu)

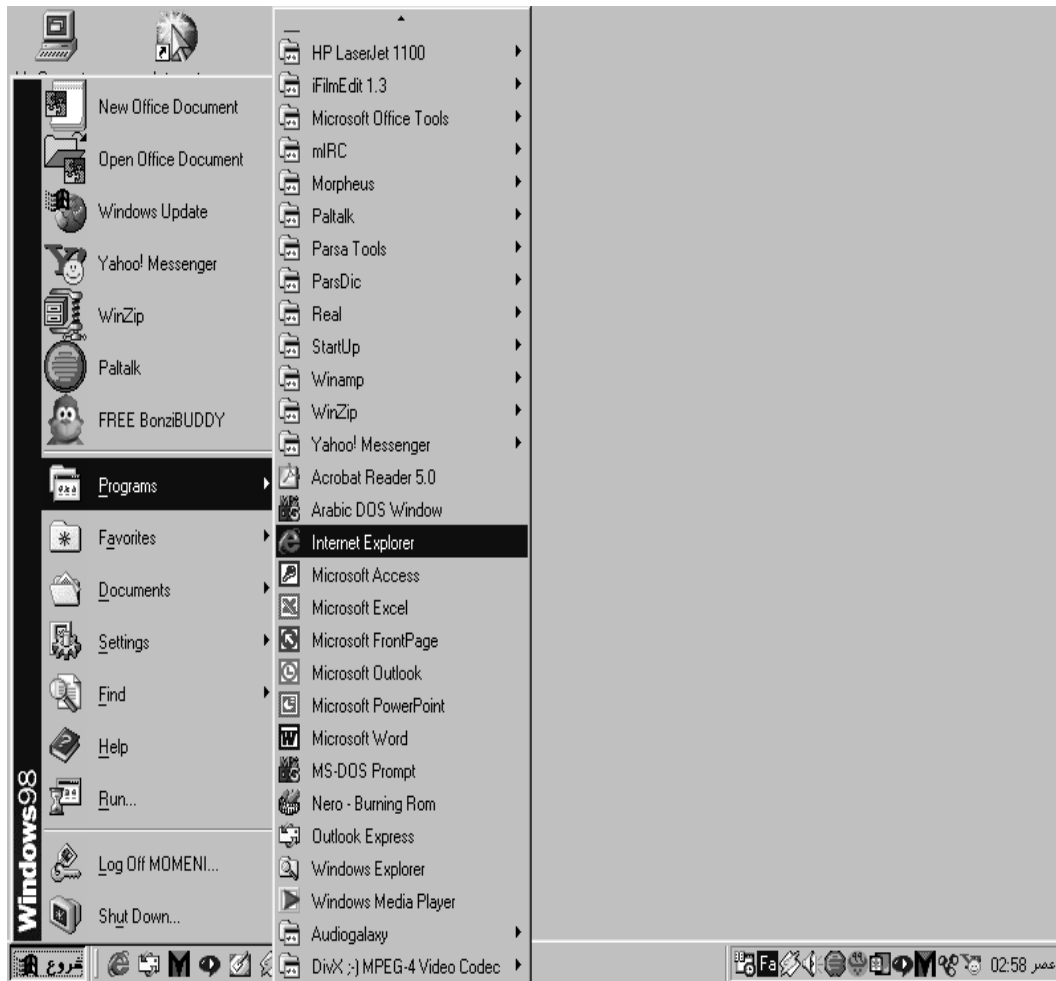
۱. روی کلید Start در نوار وظیفه کلیک کنید .

۲. به گزینه Programs اشاره کنید .

۳. گزینه Internet Explorer را انتخاب کنید .

۴. در صورت لزوم هنگام مشاهده صفحه ای که از طریق آن با سرویس دهنده خدمات اینترنت ارتباط برقرار می کنید، کلید Connect را کلیک کنید .
پنجره برنامه IE را می توانید مشاهده کنید .





مشاهده اجزای پنجره IE

مرور صفحات وب

با وارد کردن آدرس پایگاه مورد نظر و یا انتخاب یک ارتباط از درون یک صفحه که در حال مشاهده آن هستیم می توانیم محتویات صفحه ای از یک پایگاه خاص را مشاهده کنیم . هر یک از روش های بالا در جای خود کارآیی بهتری دارند . معمولاً برای شروع، آدرس محل مورد نظرمان را در خط آدرس وارد می کنیم و برای ادامه توسط (ماوس) به محل مورد نظری که به نوعی به صفحه جاری مرتبط شده اشاره می کنیم . IE دارای قابلیت تکمیل خودکار است . به این معنی که وقتی شروع به وارد کردن آدرس یک پایگاه در خط آدرس می کنید IE به حافظه خود نگاه کرده سعی می کند آدرسی را پیدا کند که شما قبلاً آن را مشاهده کرده اید و با آدرسی که در حال وارد کردن هستید تطابق دارد . در صورتی که IE بتواند چنین آدرسی را پیدا کند به طور خودکار بقیه آدرس را تکمیل خواهد کرد .

حال اگر با پیشنهاد IE موافق هستید کافی است که کلید Enter را فشار دهید و اگر آدرس پیشنهاد شده آدرس مورد نظرتان نیست می توانید به تایپ کردن ادامه دهید. این امکان تنظیم خودکار در تکمیل فرم هایی که در جای جای Internet ممکن است مشاهده کنید نیز کاربرد دارد. پر کردن عناوینی مانند نام، آدرس، کلمه عبور و یا مواردی که ممکن است تکرار شوند.

مشاهده یک صفحه وب :

برای مشاهده صفحات وب می توانید یکی از روش های زیر را انتخاب کنید.

- در نوار آدرس، آدرس محل مورد نظرتان را وارد کرده، با ماوس کلید GO و یا کلید Enter را کلیک کنید.
- توسط ماوس روی فلش رو به پایین در سمت راست نوار آدرس کلیک کنید، و در فهرستی که ظاهر می شود یکی از آدرس هایی را که در جلسه کاری اخیر مشاهده کرده اید، انتخاب کنید.
- از منوی File گزینه Open را انتخاب کنید، در پنجره ای که ظاهر می شود آدرس مورد نظر را وارد کرده، کلید OK و یا Enter را کلیک کنید.
- برای مشاهده یک فهرست کافی است که عبارت Open as web folder را علامت گذاری کنید.
- با ماوس به پیوندهایی که درون صفحات به اشکال مختلف ظاهر می شوند اشاره کنید. این ارتباطات می توانند به یکی از اشکال زیر ظاهر شوند.

نشانه سه بعدی

۱. عکس

۲. متنی که با رنگ دیگر مشخص شده

۳. متنی که زیر آن خط کشیده

اشاره گر ماوس اگر روی یکی از این موارد قرار بگیرد شکل فلش تبدیل به شکل دست می شود.

وارد کردن یک آدرس با استفاده از قابلیت تکمیل خودکار

۱- در خط آدرس ، شروع به وارد کردن آدرسی نمایید که اخیرا وارد کرده اید . IE به خاطر خواهد آورد که شما قبلا این آدرس را وارد کرده اید و سعی در تکمیل آن می نماید . پیشنهاد ارائه شده از طرف IE به صورت متن رنگی مشخص شده در ادامه آنچه شما وارد کرده اید نمایان خواهد شد . اگر متن پیشنهاد شده، آدرس مورد نظر شما نبود به تایپ کردن ادامه دهید تا پیشنهاد مورد قبول ظاهر شود و یا اینکه آدرس را تمام و کمال وارد کرده باشید . در میان کار ممکن است لیستی از آدرس ها، مطابق با آنچه شما وارد کرده اید نمایش داده شود .

۲- آدرس صحیح را از فهرست آدرس ها انتخاب کنید .

قابلیت تکمیل خودکار را از کار بیندازید

۱- در منوی Tools، گزینه Internet Option را انتخاب کنید .

۲- قسمت Content را انتخاب کنید .

۳- روی Autocomplete با ماوس کلیک کنید .

۴- علامت موجود در جلوی هر قسمت را که می خواهید تکمیل خودکار در مورد آنها انجام نشود حذف کنید .

۵- OK را کلیک کنید .

۶- OK را کلیک کنید .





مقدمات هدایت IE

در هنگام مرور و مشاهده صفحات وب و یا محتویات سخت دیسک کامپیوترتان ممکن است نیاز باشد مراحلی را که طی کرده اید دوباره مرور کنید و به مرحله ای بازگردید که قبلا آن را طی کرده اید. شما قادرید یک مرحله به عقب و یا به جلو بروید و یا این عقب و جلو رفتن را با پرش از روی چند مرحله انجام دهید. بعد از گشودن یک صفحه وب و آغاز دریافت اطلاعات شما قادر هستید که اگر این کار به کندی انجام می شد و یا اینکه در حین دریافت اطلاعات منصرف شدید ادامه کار را متوقف کنید. و یا اینکه اگر صفحه ای را باز شده در مقابل خود دارید و محتوی آن به گونه ای است که در بازه های زمانی کوتاه متناوبا تغییر می کند درخواست بروزرسانی اطلاعات آن را نمایید.

اگر در وسط کار تمایل پیدا کنید که مجددا از اول شروع کنید می توانید تقاضای بازگشت به Home Page را نمایید و یا با تغییر دادن اندازه نوار ابزار استاندارد آدرس های بیشتری و یا پیوند های دیگری را مشاهده نمایید. همه این مواردی را که در بالا ذکر شد مقدماتی از راهبری و هدایت IE است که بزودی فراخواهید گرفت. حتما متوجه خواهید شد که سیر و سفر در صفحات وب بسیار آسانتر از آن چیزی است که فکر می کردید.

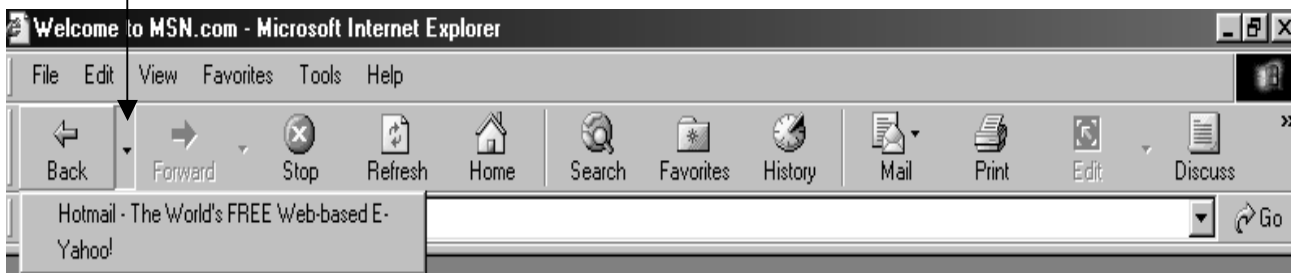
حرکت به عقب و جلو

- برای حرکت به عقب و جلو بصورت تک صفحه ای و با رعایت ترتیب مشاهده کافی است کلیدهای Back و Forward را روی خط ابزار استاندارد کلیک کنید .



- برای حرکت به عقب و جلو با پرش از روی چند صفحه کافی است فلش رو به پایین کنار هر یک از کلیدهای Back و یا Forward را کلیک کنید . با انجام این کار فهرستی از نام صفحاتی ظاهر خواهد شد که اخیرا آنها را مشاهده کرده اید . حال کافی است صفحه مورد نظر را از این فهرست انتخاب کنید .

لیست پایین افتادنی برای نشان دادن پایگاه هایی که قبلا رفته اید .

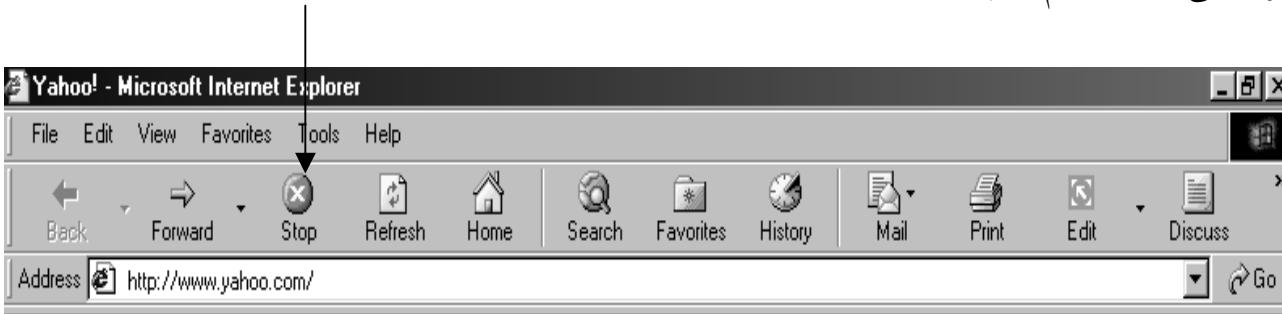


لیست پایین افتادنی برای نشان دادن پایگاه هایی که از آنها به عقب برگشته اید .



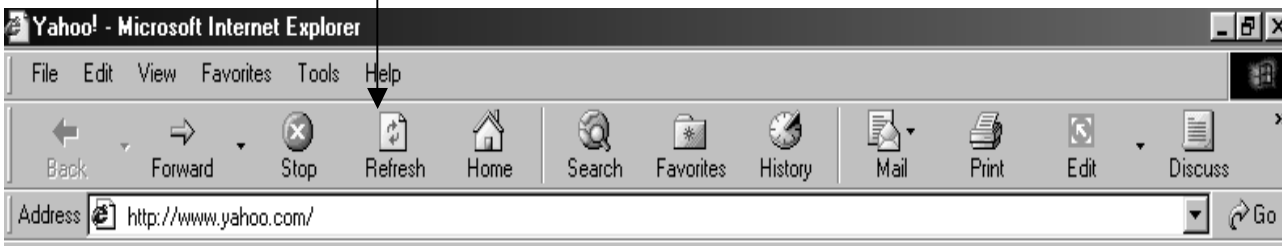
دریافت اطلاعات کافی است!

برای توقف و باز داشتن IE از ادامه دریافت اطلاعات از یک پایگاه وب کافی است بر روی کلید Stop از نوار ابزار (دکمه های استاندارد) کلیک نمایید . (البته در اکثر مواقع کلید ESC روی صفحه کلید نیز عملی مشابه انجام خواهد داد) .



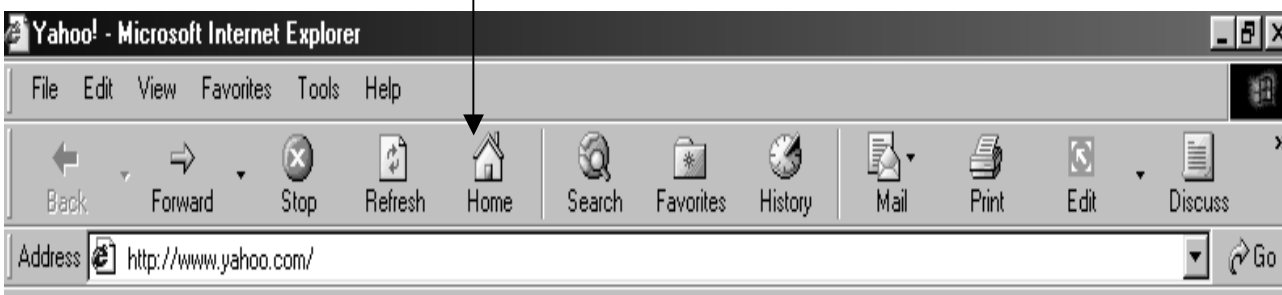
بازنمایی یک صفحه از وب، متن یا رادیو (Refresh)

دکمه استاندارد Refresh روی نوار ابزار برای این کار تعبیه شده است . این امکان معمولاً برای بازنمایی منابعی مورد استفاده قرار می گیرد که در بازه های زمانی کوتاه ممکن است بروز رسانی شوند . برای مشاهده آخرین وضعیت از نشانه Refresh استفاده می شود .



مراجعه به نقطه آغاز و شروع مجدد

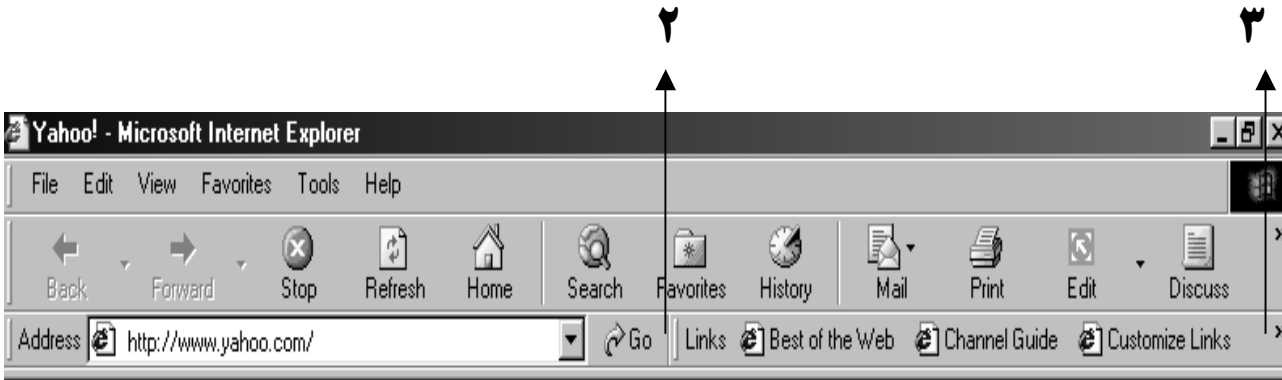
برای شروع مجدد و مشاهده صفحه اولیه کافستبر روی دکمه استاندارد Home روی نوار ابزار کلیک نمائیم .



تغییر اندازه خط پیوند (Link Bar)

۱. نشانه گر ماوس را روی قسمت انتهایی سمت چپ خط پیوند قرار دهید .

۲. زمانی که اشاره گر ماوس بصورت پیکان دو سر شد با پایین نگاه داشتن دکمه ماوس (Drag) آن را گسترش داده و یا کوچک کنید (Drop).
۳. در صورت لزوم با فشردن علامت >> بقیه ارتباط ها نیز به نمایش در خواهد آمد .



برای تمام نوار ابزارها فضا ایجاد کنید

۱. نشانگر ماوس را روی پایین ترین خط ابزار قرار دهید تا بصورت یک فلش دو سر شود .
۲. با پایین نگاه داشتن کلید ماوس این نوار ابزار را به طرف پایین بکشید تا فضای کافی برای نمایش آدرس و نوار پیوند (Link Bar) ایجاد شود .



نکته : صفحه مبدا (Home Page) را عوض کنید .

در آغاز کار IE معمولا آدرسی به صورت پیش فرض تعریف شده که بعد از اجرای IE بعنوان نقطه آغاز کار در نظر گرفته می شود . برای تغییر این آدرس، از منوی Tools گزینه Internet Option را انتخاب کنید و در قسمت General، در پنجره Address، محل صفحه و یا پایگاهی از وب را که مورد نظر شماست وارد کنید . از این لحظه به بعد کار شما از این نقطه آغاز خواهد شد .

نکته : کلید های میانبر

اگر با صفحه کلید راحت تر از ماوس کار می کنید . می توانید از ترکیبات زیر برای هدایت

IE در فضای وب استفاده کنید :

Back

Forward

Stop

Alt + Left Arrow

Alt + Right Arrow

Esc

نکته: کجا می شود کلیک کرد؟



احتمالا تاکنون پی برده اید، در صفحاتی که می بینید کجاها قابل انتخاب هستند. وقتی شما ماوس خود را حرکت می دهید مشاهده می کنید در بعضی مواقع نشانه آن به شکل دستی تبدیل می شود که با انگشتی به نقطه ای اشاره می کند. اینجا نقطه ای است که با کلیک کردن آن می توانید موارد جدیدی را ببینید.

نکته: ارتباط بعدی کجاست؟



وقتی در حال مشاهده یک صفحه وب هستید، با فشردن کلید Tab می توانید به سرعت از یک ارتباط به ارتباط دیگر بروید. یعنی به سرعت نقطه بعدی را که به صفحه دیگر مرتبط است پیدا کنید.

استفاده از نوار ابزار استاندارد (Standard Toolbar)


کلیه نرم افزارهای مجموعه Office دارای یک نوار ابزار استاندارد هستند که مسیر کوتاهتری را برای اجرای دستوراتی که متناوبا نیاز می شوند فراهم می آورد. IE نیز دارای چنین نوار ابزاری است که از طریق آن می توانید فایل های مورد نظرتان را باز کنید و یا بین صفحات مختلف وب گردش کنید. نوار ابزار استاندارد IE تفاوت بین فایل و یا صفحات وب را هوشمندانه درک می کند و فقط ابزار مرتبط به موضوع را در موقعیت های مختلف در دسترس قرار می دهد. ابزار مربوط به وب هنگام مشاهده وب در دسترس هستند و ابزار مربوط به متون در هنگام مشاهده محتویات یک فایل و یا فهرست در دسترس هستند.

هدایت IE توسط کلید های مربوط به حالت وب

فشردن هر یک از کلیدهای خط ابزار استاندارد باعث انجام عملیات زیر خواهد شد:

- انجام سریع یک عمل
- باز کردن منویی که شامل انتخاب های بیشتری است.
- آشکار و پنهان کردن خط اکتشاف
- تغییر محتوای خط اکتشاف
- باز کردن یک پنجره گفتگو

عمل	دکمه
سبب رفتن به صفحه مشاهده شده قبلی می شود . با فشردن فلش کنار این دکمه می توانید صفحه مورد نظر را از فهرست صفحاتی که قبلا مشاهده شده انتخاب کنید .	
سبب رفتن به صفحه مشاهده شده بعدی می شود . با فشردن فلش کنار این دکمه می توانید صفحه مورد نظر را از فهرست صفحاتی که پیش از این مشاهده شده انتخاب کنید .	
سبب توقف عملیات دریافت اطلاعات مربوط به صفحه جاری می شود .	
سبب دریافت مجدد و به روز رسانی اطلاعات صفحه جاری می شود .	
سبب رفتن به صفحه ای که به عنوان صفحه آغازین و نقطه شروع کار تعریف شده می شود .	
سبب گشوده شدن ناحیه Explorer شده و شما می توانید عبارت مورد نظر خود را به منظور جستجو وارد کنید .	
سبب گشوده شدن فهرست صفحات مورد علاقه شما که قبلا مشخص شده در ناحیه Explorer می شود .	
سبب نمایش فهرست صفحاتی که قبلا مشاهده شده در ناحیه Explorer می شود .	
سبب اجرای نرم افزار Outlook و یا نرم افزار پیش فرض انتخابی شما جهت دریافت پست الکترونیکی می شود .	
سبب چاپ صفحه جاری و یا قاب انتخاب شده می شود .	

سبب اجرای یک نرم افزار ویرایشگر صفحات وب به همراه صفحه جاری می شود . با فشردن فلش کنار این دکمه می توانید یکی از نرم افزارهای موجود را انتخاب کنید .	

نکته: پنهان یا نمایان کردن نوار ابزار

روی ناحیه خالی هر نوار ابزار کلیک راست نمائید . سپس هر نوار ابزاری را که قصد مخفی یا آشکار کردن آن را دارید انتخاب کنید و یا برای تغییر خصوصیات آن از گزینه Customize استفاده کنید .

هدایت IE توسط کلید های مربوط به حالت متون

فشردن کلیدهای نوار ابزار باعث انجام یکی از امور زیر خواهد شد :

- انجام سریع یک عمل
- باز کردن منویی که شامل انتخاب های بیشتری است .
- باز کردن یک پنجره گفتگو

عمل	دکمه
سبب رفتن به فهرست یافایل های قبلی می شود . با فشردن فلش کنار این دکمه می توانید فایل مورد نظر را از فهرست فایل هایی که قبلا مشاهده شده انتخاب کنید .	
سبب رفتن به فهرست یافایل های بعدی می شود . با فشردن فلش کنار این دکمه می توانید فایل مورد نظر را از فهرست فایل هایی که پیش از این مشاهده شده انتخاب کنید .	
سبب نمایش محتویات فهرستی که یک مرحله بالاتر از فهرست فعلی است می شود .	
سبب حذف موارد انتخاب شده و قرار گرفتن آنها در حافظه موقت (Clipboard) می شود .	
سبب کپی شدن نسخه ای از موارد انتخاب شده در حافظه موقت (Clipboard) می شود .	

سبب درج موارد انتخاب شده از حافظه موقت به محل درج مشخص شده می شود	
سبب حذف موارد انتخاب شده و انتقال آنها به Recycle Bin می شود .	
سبب ظاهر شدن پنجره ای حاوی مشخصات نوع فایل و اطلاعات مربوط به ایجاد آن می شود .	
سبب تغییر نحوه نمایش از حالت نشانه های کوچک به بزرگ و یا مشاهده فهرستی ساده و یا مشروح از مشخصات فایل ها می شود . با فشردن کنار این دکمه می توانید نحوه نمایش را از فهرست ظاهر شده انتخاب کنید .	

کار با پنجره های گفتگو (Dialog Boxes)

پنجره گفتگو با انتخاب یک منوی خاص از طریق یک نوار ابزار و با فشردن کلید مربوطه ظاهر خواهد شد . پنجره های گفتگو پنجره هایی هستند که در آن مشخصات و ویژگی های مربوط به فرمان یا یکی از امکانات نرم افزار را می توان تغییر داد . پارامترها و تنظیم های نزدیک به هم در قسمت های مشخص و مجزا به نام Tab کنار هم چیده شده اند . برای تغییر تنظیم ها شما باید به یکی از روش های ورود اطلاعات از طریق صفحه کلید، انتخاب یک گزینه از یک منو، فشردن یک کلید و یا علامت زدن اقدام نمایید .

انتخاب گزینه های یک پنجره گفتگو

یک پنجره محاوره ای می تواند شامل یک یا چند عدد از اجزای زیر باشد .

- قسمت ها (Tabs)
- کادرهای متنی (Text boxes)
- لیست های پایین افتادنی (Drop-Down)
- کادر های چرخشی (Spin boxes)
- کلید های لغزشی (Sliders)
- کادر های علامت زدنی (Check boxes)
- کلید های انتخاب (Option buttons)

یک پنجره محاوره ای معمولا دارای یک کلید OK و یک کلید Cancel می باشد . بعضی از آنها نیز دارای یک کلید Apply می باشند .

- کلید OK باعث ثبت تغییرات انجام شده و بسته شدن پنجره می شود .
- کلید Cancel باعث صرفنظر از اعمال تغییرات و بسته شدن پنجره می شود .
- کلید Apply باعث اعمال تغییرات بدون بسته شدن پنجره می شود . شما این امکان را دارید که در صورت نیاز تغییرات دیگری اعمال کنید .

به شکل های زیر نگاه کنید .

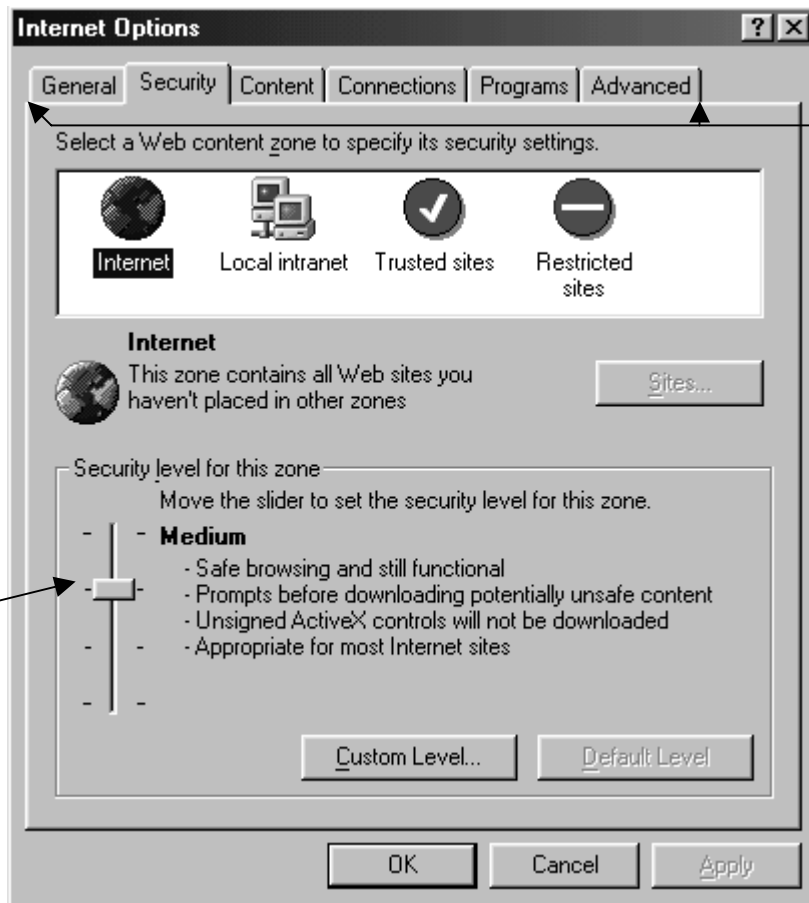
لیست پایین افتادنی
بر روی پیکان کنار این لیست کلیک کنید از فهرست ظاهر شده یکی را انتخاب کنید .

کادر چرخشی
پیکان رو به بالا یا پایین کنار این کادر را کلیک کنید تا محتوی آن افزایش یا کاهش یابد

کلید انتخاب
گزینه مورد نظر را انتخاب کنید در این نوع فقط یک گزینه قابل انتخاب است . برای عدم انتخاب یک گزینه باید گزینه دیگری را انتخاب کرد .

کادر علامت زدنی
گزینه یا گزینه های مورد نظر را با کلیک کردن می توانید علامت بزنید . با انتخاب مجدد یک گزینه آن را از حالت انتخاب شده خارج کنید .

کادر متن
در داخل کادر کلیک کرده و مقدار یا عبارت مورد نظر را وارد کنید .



قسمت ها

قسمت مورد نظر را انتخاب کنید. با این کار یک لایه دیگر از تنظیم های پنجره ظاهر می شود.

کلید لغزشی

این کلید را با ماوس گرفته بالا یا پایین بکشید (بعضی اوقات چپ و راست) تا مقدار مورد نظر تعیین گردد.

سری کتابهای الکترونیکی (رایا کتاب) پیشکش می شود:

- ۱- دانشنامه فناوری اطلاعات (IT)- بخش نخست
- ۲- چگونه می توانید دکترا بگیرید؟
- ۳- چطور وب سایت خود را بهتر کنیم؟
- ۴- کسب و کار بر بال اندیشه- نوشته : بیل گیتس - بخش چهارم
- ۵- چگونه رایانامه (email) رایگان در Yahoo بسازیم.
- ۶- نگرشی بر چالش های مدیران سازمان ها در قرن بیست و یکم
- ۷- راهبردهای رفع موانع سرمایه گذاری و توسعه بخش خصوصی
- ۸- پروتکل MOS در تحریریه های خبر
- ۹- آغاز کار با مجموعه IE
- ۱۰- ...