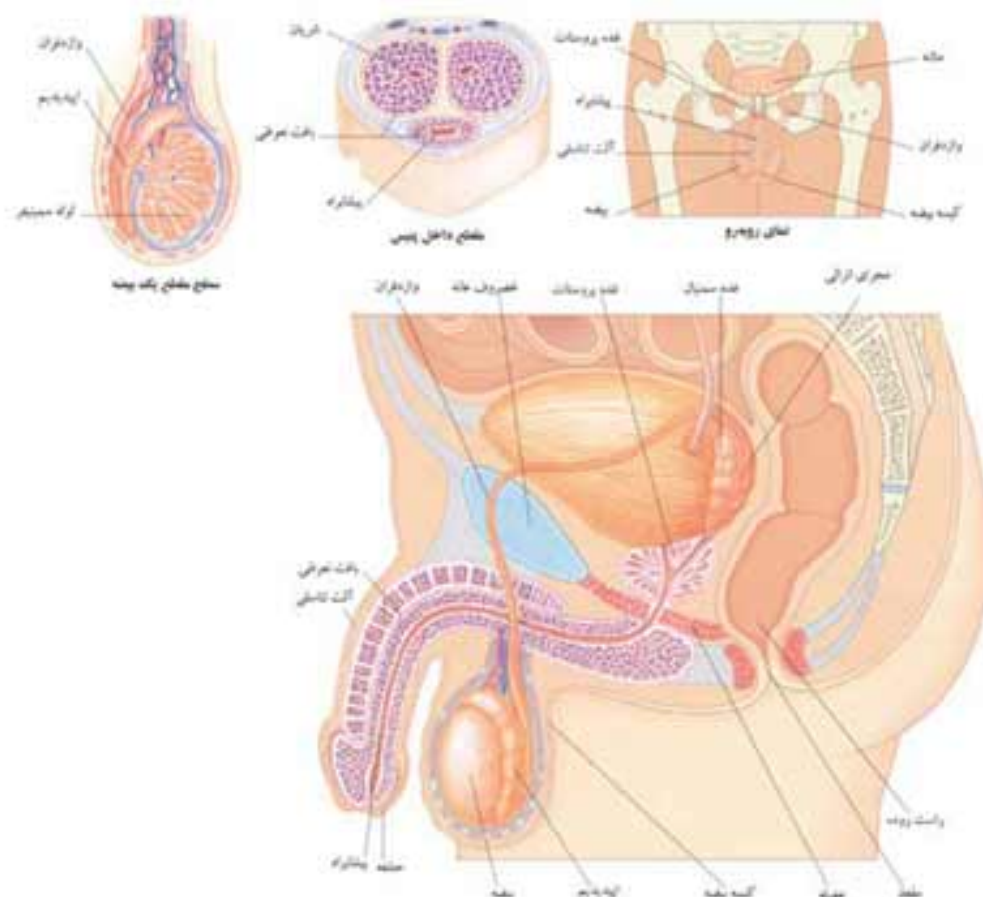


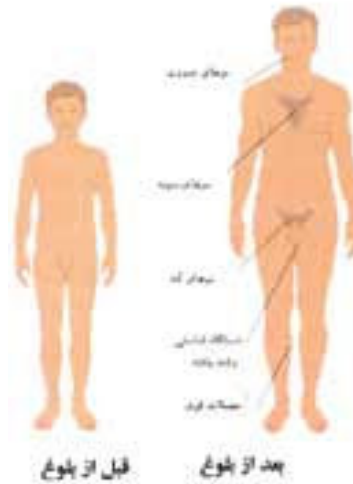
دستگاه تناسلی مرد

دستگاه تناسلی مرد، تولید اسپرم (سلول هایی که می توانند به تخمک زن متصل شده، نوزاد را به وجود بیاورند) را برعهده دارد. همچنین این دستگاه هورمون های جنسی لازم برای تولید اسپرم و تکامل جنسی در دوران بلوغ را می سازد. اعضای تناسلی مرد از آلت تناسلی، بیضه و کیسه بیضه ها در آن آویزان هستند، تشکیل می شوند. هر بیضه حاوی لوله های سمینوفر است که اسپرم می سازند. اسپرم در اپیدیدیم (یک لوله پیچ در پیچ که پشت هر بیضه قرار دارد)، نگهداری می شود. یک لوله دیگر به نام واژدفران، هر اپیدیدیم را به یک مجرای انزالی وصل می کند که این مجرا خود به پیشابراه وصل می شود. سه غده (یک جفت غده ساخت منی و غده پروستات)، مایعاتی را ترشح می کنند که وظیفه انتقال و تغذیه اسپرم را برعهده دارند؛ این ترشحات همراه اسپرم، مایعی به نام مایع منی را تشکیل می دهند. در طول فعالیت جنسی، بافت نعوظی آلت تناسلی، پر خون شده، آلت تناسلی را دراز و سفت می کند تا بتواند وارد مهبل زن شود. در هنگام ارگاسم، انقباضات عضلانی مایع منی را از طریق هر واژدفران به طرف پیشابراه و خارج از آلت تناسلی می رانند.



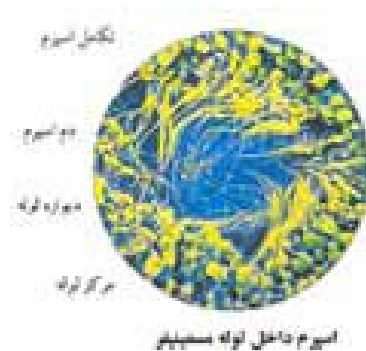
تغییرات حاصل از بلوغ در پسران

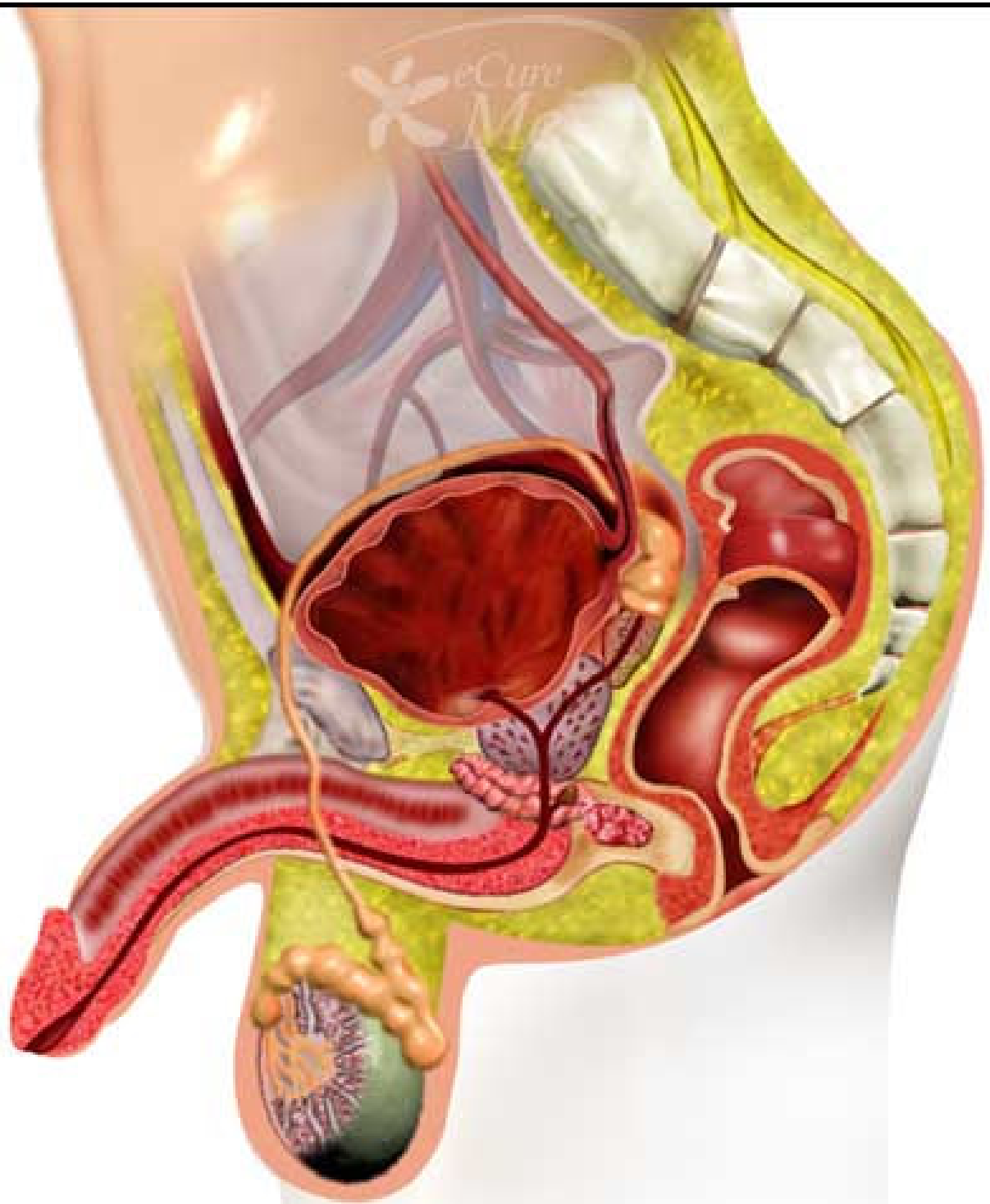
بلوغ دوره ای است که طی آن مشخصات جنسی ظاهر و اعضای جنسی بالغ می شوند. در پسران، معمولاً بلوغ بین ۱۲ تا ۱۵ سالگی شروع شده، ۳ تا ۴ سال طول می کشد. غده هیپوفیز واقع در قاعده مغز شروع به ترشح هورمون هایی می کند که بیضه را برای تولید هورمون جنسی مردانه یعنی تستوسترون تحریک می کنند. این هورمون ها باعث ایجاد تغییراتی مثل بزرگی اعضای تناسلی و رشد موی بدن و سپس تولید اسپرم و افزایش میل جنسی می شوند.



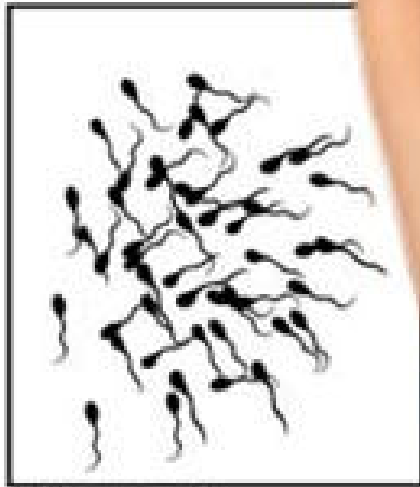
تولید اسپرم

با فرا رسیدن زمان بلوغ، ساخت مداوم اسپرم در بیضه ها با سرعت حدود ۱۲۵ میلیون اسپرم در روز شروع می شود. اسپرم ها در اطراف دیواره های لوله های سمینیفرا تکامل پیدا می کنند و دم های آنها که آنها را قادر به شنا کردن می کنند، به سمت مرکز لوله ها قرار می گیرند. اسپرم بالغ در یک لوله پیچ در پیچ به نام اپیدیدیم که پشت هر بیضه قرار دارد، نگهداری می شود. سرانجام اسپرم ها یا در طی فعالیت جنسی با انزال بیرون می روند و یا به داخل بدن باز جذب می شوند.





(c) Copyright 2001 eCureMa.com / All rights reserved.



Normal



Abnormal

