

## نصب نیوک بر روی دستگاه شخصی (لوکال هاست) Localhost

### مقدمه :

به دلیل استقبال پرشور از phpnuke و ضرورت کار بر روی دستگاه شخصی جهت آشنایی بیشتر با این پرتال قوی؛ تصمیم گرفتیم آموزش جامع و کاملی برای نصب و راه اندازی نیوک بر روی دستگاه شخصی تهیه کنیم تا افرادی که کمتر با برنامه های جانبی و خود نیوک آشنایی دارند بتوانند توسط این راهنما به راحتی نیوک را بر روی localhost نصب و با قسمتهای مختلف آن آشنا شوند .

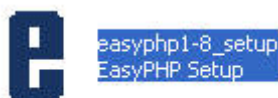
. جهت نصب نیوک بر روی دستگاه شخصی شما احتیاج به یک برنامه کمکی دارید تا هر آنچه که برای راه اندازی نیوک لازم است را یکجا در اختیار شما قرار دهد .

برنامه های مختلفی وجود دارند ولی ما در این آموزش، نصب و راه اندازی نیوک توسط برنامه Easy PHP را توضیح می دهیم .

1- برنامه Easy PHP را از این قسمت دریافت کنید .

+شرح: این راهنما براساس نسخه Easy PHP 1-8 تهیه شده است .

2- پوشه ای که Easy PHP را در آنجا ذخیره کرده اید بروید و بر روی فایل Easy PHP 1-8\_setup کلیک کنید .



3- پنجره Setup-EasyPHP باز می شود

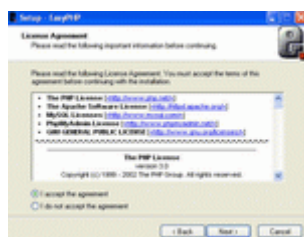


در اینجا بر روی دکمه Next کلیک کنید تا به مرحله بعد بروید .

4- در این مرحله قوانین و قرارداد برنامه را مشاهده می کنید که باید قرارداد برنامه را بپذیرید

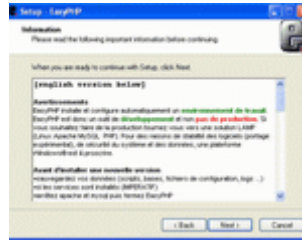


بدین منظور قسمت I accept the agreement را فعال کنید



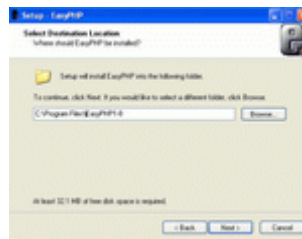
-و برروی دکمه Next کلیک کنید تا به مرحله بعد بروید .

5-در این مرحله اطلاعات برنامه را مشاهده می کنید

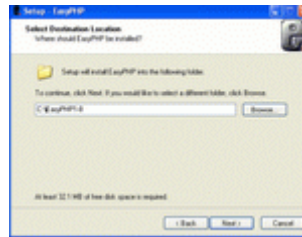


-برروی دکمه Next کلیک کنید تا به مرحله بعد بروید .

6-در این مرحله باید محل نصب Easy PHP را مشخص کنید

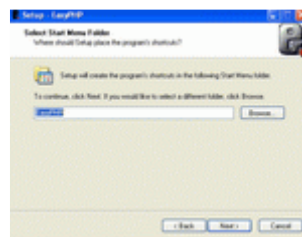


-جهت راحتی کار و انتقال پوشه ها (برای بعدها) می توانید محل نصب را به این صورت در نظر بگیرید



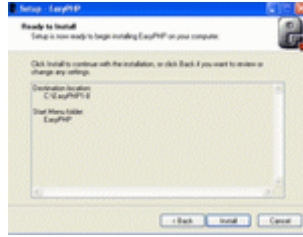
-برروی دکمه Next کلیک کنید تا به مرحله بعد بروید .

7-در این مرحله تنظیمات را بصورت پیشفرض رها کنید



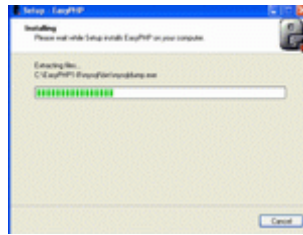
-برروی دکمه Next کلیک کنید تا به مرحله بعد بروید .

8-در این قسمت باید اطمینان داشته باشید که می خواهید برنامه را نصب کنید



-در صورتی که مایل هستید مراحل قبلی را تصحیح کنید برروی دکمه Back کلیک کنید، در غیر این صورت برروی دکمه Install کلیک کنید .

-در این مرحله باید صبر کنید تا برنامه کامل نصب شود



-بعد از اتمام نصب پنجره ای را به شکل زیر مشاهده می کنید که حکایت از نصب کامل برنامه دارد



-برای اتمام کار برروی دکمه Finish کلیک کنید شما اکنون برنامه Easy PHP را نصب کرده اید .

1- یک آیکون کوچک به این شکل :



-باید در قسمت Taskbar مشاهده کنید. اگر این آیکون وجود نداشت برای فعال کردن آن از طریق زیر عمل کنید :

منو Start-



- Programs



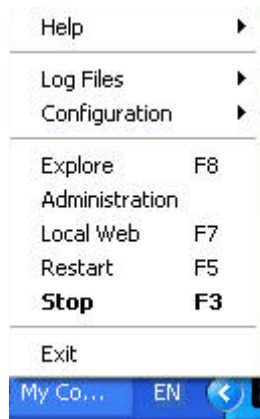
-و در آخر برروی آیکون EasyPHP کلیک کنید



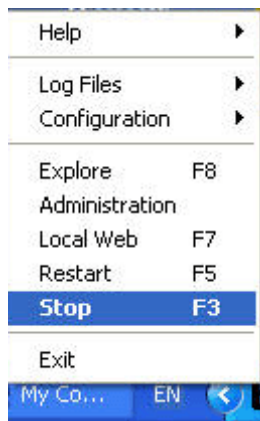
-اکنون باید آیکون Easy PHP را در قسمت Taskbar مشاهده کنید که یک چراغ قرمز هم برروی آیکون چشمک میزند (نشانه فعال بودن برنامه است )



2-برروی اینک Easy PHP کلیک راست کنید



-از منو بار شده برروی Stop کلیک کنید



-مشاهده می کنید که چراغ چشمک زن برروی اینک Easy PHP دیگر کار نمی کند (نشانگر غیر فعال بودن برنامه است )

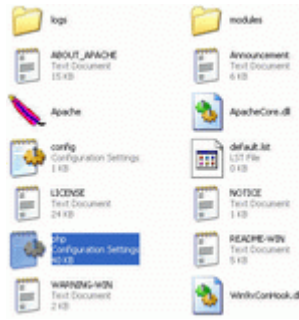


قبل از نصب نیوک شما باید php.ini را ویرایش کنید .

1-به C:\EasyPHP1-8 بروید و برروی پوشه apache کلیک کنید



-برروی فایل php.ini کلیک کنید



-فایل php.ini باز می شود



2-درحدود خط ۱۱۷

کد	انتخاب:
output_buffering = 0	

```
output_buffering = 0
```

-را پیدا کنید و آن را به

کد	انتخاب:
output_buffering = 4096	

```
output_buffering = 4096
```

-تغییر دهید .

3-درحدود خط ۲۹۵

کد	انتخاب:
error_reporting = E_ALL	

```
error_reporting = E_ALL
```

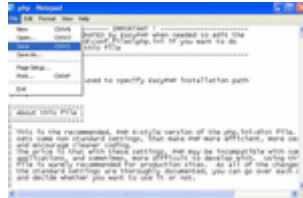
-را پیدا کنید و آن را به

کد	انتخاب:
;error_reporting = E_ALL	

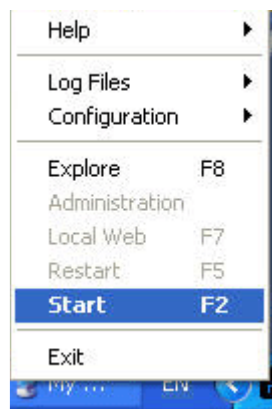
```
error_reporting = E_ALL
```

-تغییر دهید .

4-برروی File کلیک کنید و از منو باز شده برروی Save کلیک کنید تا فایل ذخیره شود



5-برروی ایکن Easy PHP کلیک راست کنید و از منو باز شده برروی Start کلیک کنید



Easy PHP-فعال می شود



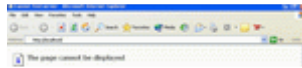
6-مجدد برروی ایکن Easy PHP کلیک راست کنید و از منو باز شده برروی Restart کلیک کنید



اطمینان از نصب کامل Easy PHP

1-مرورگر خود را باز کنید.(در اینجا مرورگر پیشفرض ما Internet Explorer است )

-نشانی <http://localhost/> را فراخوانی کنید (البته می توانید نشانی <http://127.0.0.1/> را هم فراخوانی کنید )



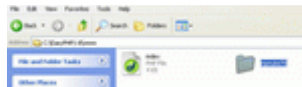
2-صفحه ای مشاهده می کنید که نشانگر موفقیت در نصب Easy PHP است



Extract کردن (خارج سازی از حالت فشرده) فایل فشرده نیوک

1-به `C:\EasyPHP1-8\www` بروید .

-یک پوشه بانام `inpnuke78` ایجاد کنید.(می توانید هرنام دیگری هم درنظر بگیرید )



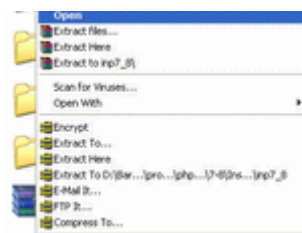
2-به محلی که فایل فشرده نیوک را در آنجا ذخیره کرده اید بروید .

3-باید این فایل فشرده را با برنامه هایی مانند PowerArchiver یا Winrar از حالت فشرده خارج کنید(به دلیل همه گیر بودن Winrar ما این قسمت را با این برنامه آموزش می دهیم )

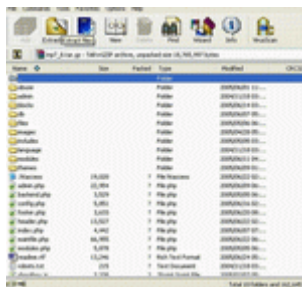


-برروی فایل کلیک راست کنید و از منو باز شده Open را انتخاب کنید(می توانید برروی خود فایل دبل کلیک کنید )

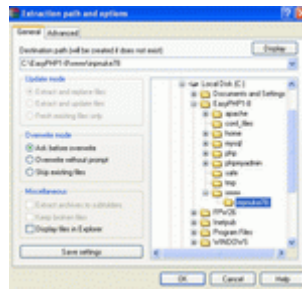
+شرح: از گزینه های دیگر هم می توانید برای خارج سازی فایل از حالت فشرده استفاده کنید ولی ما دراینجا از آن گزینه ها استفاده نمی کنیم .



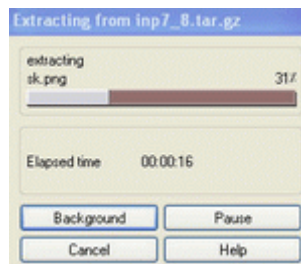
3-در پنجره ای که باز می شود برروی گزینه Extract To کلیک کنید



4- در پنجره Extraction path azd option از سمت راست پوشه inpnuke78 که برای محل فایل‌های نیوک ایجاد کردید را انتخاب کنید و بر روی OK کلیک کنید



5- پنجره جدیدی باز می‌شود که نشانگر خارج سازی فایلها از حالت فشرده است



ایجاد پایگاه داده (بانک اطلاعاتی) و ایمپورت جداول

1- بروی اینک easyphp راست کلیک کنید

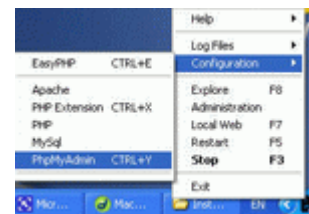
از منو باز شده بروی Configuration رفته و از منو باز شده بروی PhpMyAdmin کلیک کنید  
+البته می‌توانید آدرس

**کد:** انتخاب  
`http://localhost/mysql/`

و یا

**کد:** انتخاب  
`http://127.0.0.1/mysql/`

را هم در مرورگر خود فراخوانی کنید



2- به محیط phpmyadmin وارد می‌شوید





3-از منو کشویی Language گزینه

انتخاب: **کد**

English (en-utf-8)

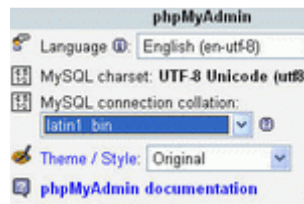
را انتخاب کنید

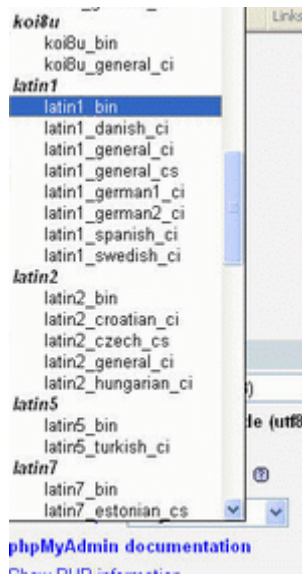


4-مشاهده می کنید که محیط phpmyadmin به زبان انگلیسی تغییر پیدا کرد

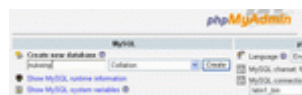


5-از منو کشویی MySQL connection collation گزینه latin1\_bin را انتخاب کنید





6- حال باید یک پایگاه داده (بانک اطلاعاتی) بسازید -  
 بدین منظور در قسمت Create new database نام بانک اطلاعاتی مورد نظر خود را بنویسید مثلا :  
 nukeinp و بر روی دکمه Create کلیک کنید .



-مشاهده میکنید که پایگاه داده مورد نظر ایجاد شده است

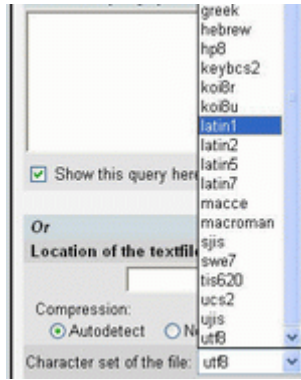


7- از گزینه های بالا بر روی گزینه SQL کلیک کنید

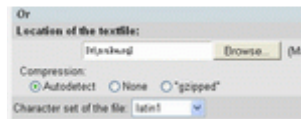


8- در صفحه باز شده از منو کشویی قسمت Character set of the file گزینه latin1 را انتخاب کنید





-برروی Browse کلیک کنید و فایل nuke.sql را که برروی دستگاہ خود ذخیره کرده اید را انتخاب کنید



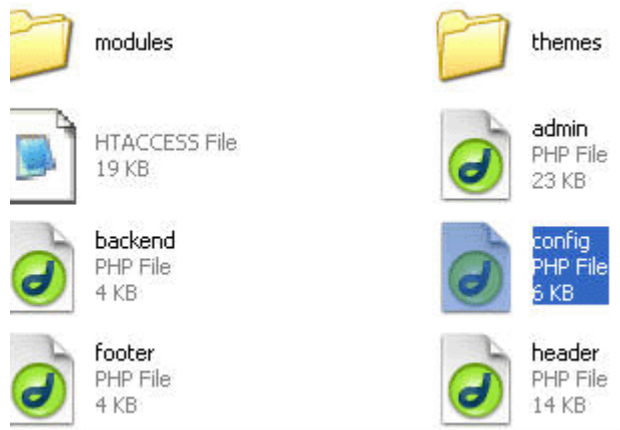
-و در آخر برروی دکمه Go کلیک کنید

-برای ایمپورت کامل باید چند لحظه صبر کنید. بعد از اتمام کار جداول ایمپورت شده به پایگاه داده مربوطه را در سمت چپ مشاهده می کنید



تنظیم فایل config.php و تنظیم برای google tap

1-په دایرکتوری اصلی نیوک بروید. فایل config.php را باز کنید



2- اکنون باید نام پایگاه داده را که ساخته اید در این فایل وارد کنید

-متغیر

کد	انتخاب
	<code>\$dbname = "inp78";</code>

را پیدا کنید

```

58 # new filename (without the extens:
59 #####
60
61 $dbhost = "localhost";
62 $dbuname = "root";
63 $dbpass = "";
64 $dbname = "inp78";
65 $prefix = "nuke";
66 $user_prefix = "nuke";
67 $galprefix = "4images";
68 $dbtype = "MySQL";
69 $sitekey = "S.kQsd5W@Y62-dm29-.-39.3a8sUf+W9";
70 $gfx_chk = 0;

```

-و آن را به

کد	انتخاب
	<code>\$dbname = "nukeinp";</code>

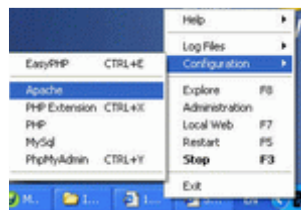
تغییر دهید

```

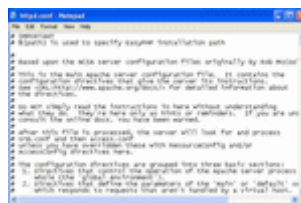
58 #          new filename (without the extensi
59 #####
60
61 $dbhost = "localhost";
62 $dbuname = "root";
63 $dbpass = "";
64 $dbname = "nukein";
65 $prefix = "nuke";
66 $user_prefix = "nuke";
67 $galprefix = "4images";
68 $dbtype = "MySQL";
69 $sitekey = "S·kQsd5$W@Y62-dm29-.-39.3a8sUf+W9";
70 $gfx chk = 0;

```

3-برروی ایکن easyphp کلیک راست کنید و از منو باز شده بروی Configuration بروید و از منو باز شده برروی Apache کلیک کنید



httpd.conf - باز می شود



4-این قسمت

**کد:** انتخاب

```
#LoadModule rewrite_module modules/mod_rewrite.so
```

را پیدا کنید

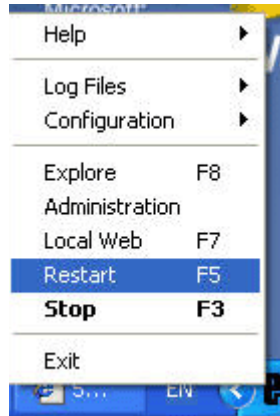


-و آن را به

**کد:** انتخاب

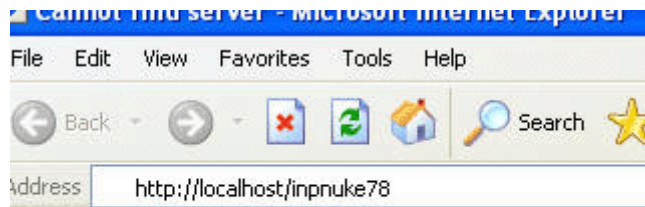
```
LoadModule rewrite_module modules/mod_rewrite.so
```






ورود به محیط و مدیریت نیوک

1- آدرس <http://localhost/inpuke78> را در مرورگر خود فراخوانی کنید



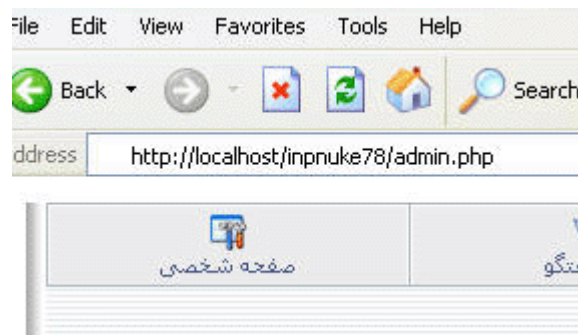
 The page cannot be displayed

-به محیط نیوک وارد می شوید



2- حال باید یک مدیر برای مدیریت نیوک ایجاد کنید

-بدین منظور آدرس <http://localhost/inpuke78/admin.php> را در مرورگر خود فراخوانی کنید



-فیلدهایی را مشاهده می کنید



-فیلدها را پر کنید

<input type="text" value="admin"/>	نام کاربری:
<input type="text" value="http://localhost/inpulse78"/>	صفحه اصلی:
<input type="text" value="me@localhost"/>	پست الکترونیکی:
<input type="password" value="..."/>	رمز عبور:
آیا تمایل دارید کاربر معمولی با همین مشخصات ایجاد شود؟ <input type="radio"/> خیر <input checked="" type="radio"/> بله	
<input type="button" value="ارسال"/>	

3-در صفحه بعد همان مشخصاتی که مدیر ساخته اید را برای ورود وارد کنید

**ورود به بخش مدیریت**

---

<input type="text"/>	شناسه مدیر
<input type="password"/>	رمز عبور
<input type="button" value="ورود"/>	

**ورود به بخش مدیریت**

---

<input type="text" value="admin"/>	شناسه مدیر
<input type="password" value="..."/>	رمز عبور
<input type="button" value="ورود"/>	

4-در صفحه بعد هم مدیریت نیوک را مشاهده می کنید





