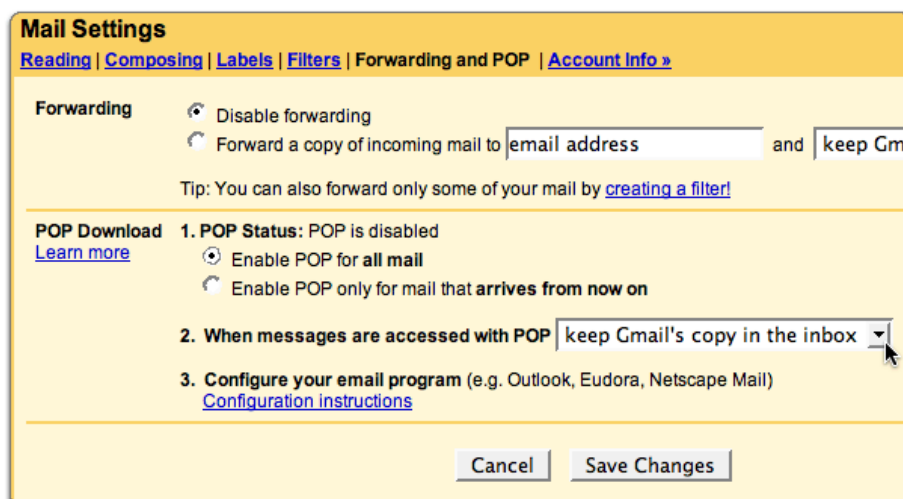


استفاده از خاصیت POP3 سرویس جیمیل به روایت تصویر



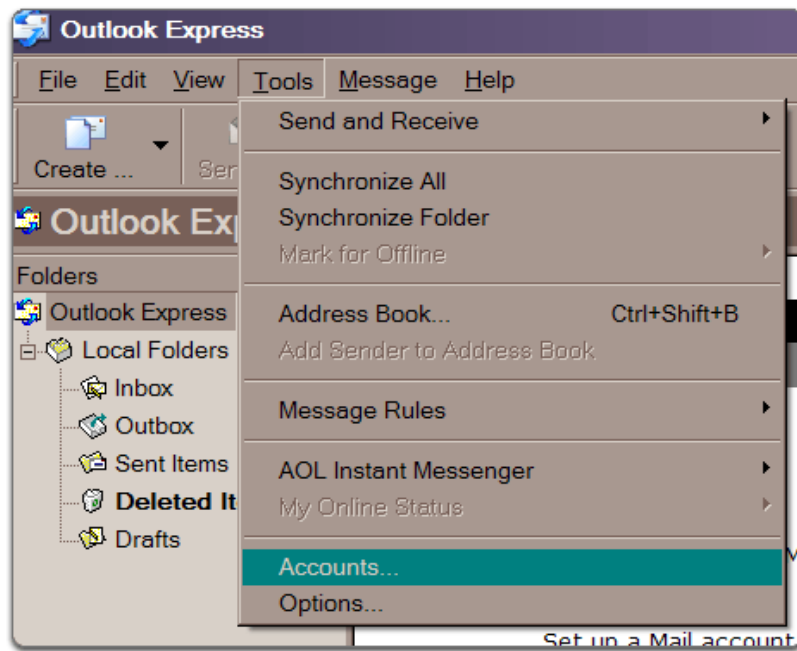
سلام! امروز با بهترین آموزش اومدم! همونطور که میدونید سرویس جیمیل که از طرف گوگل ارائه میشه به کاربرانش اجازه استفاده به صورت POP3 را میدهد یعنی شما با داشتن یک یوزر در جیمیل میتونید بوسیله برنامه هایی مثل Outlook و Thunderbird ... میتونید ایمیلهاتون را به راحتی و در مدت زمان بسیار کوتاهی چک کنید. در این آموزش من به شما یاد میدم چه جوری با استفاده از برنامه Outlook از جیمیل استفاده کنید و بعد شما میتونید با استفاده از اطلاعات همین برنامه، برنامه Thunderbird را راه بندازید و به نظر من Thunderbird بهتره چون سرعت بیشتری داره.

به هر حال شروع میکنیم اول باید وارد اکانت جیمیل شوید. لوگین کنید و بعد در بالا سمت راست یک لینک هست به نام Setting روی اون کلیک کنید. حالا چند تا لینک در بالا میبینید روی 'Forwarding and POP' کلیک کنید. حالا تصویری مانند زیر میبینید:

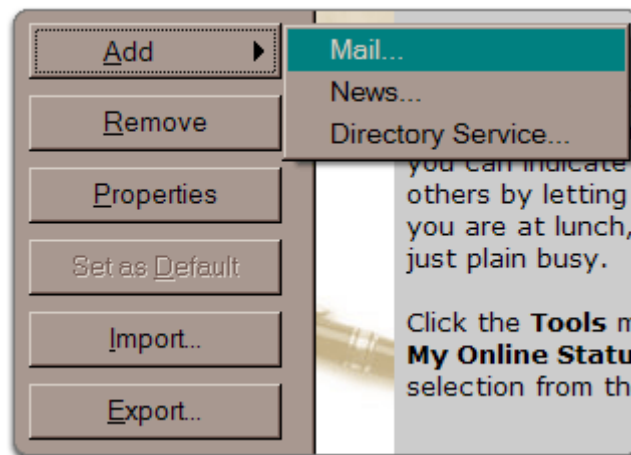


حالا در قسمت POP Download گزینه Enable POP For All Mail را انتخاب کنید. و بعد روی دکمه Save کلیک کنید.

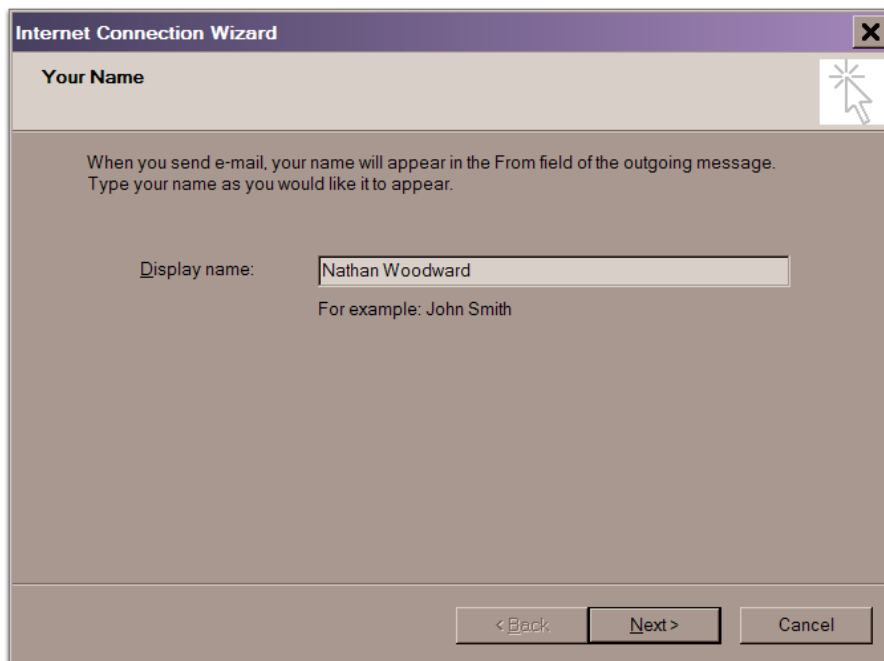
حالا Outlook را باز کنید. از منوی بالا گزینه Tools را انتخاب کنید و سپس Accounts را انتخاب کنید. مثل تصویر زیر:



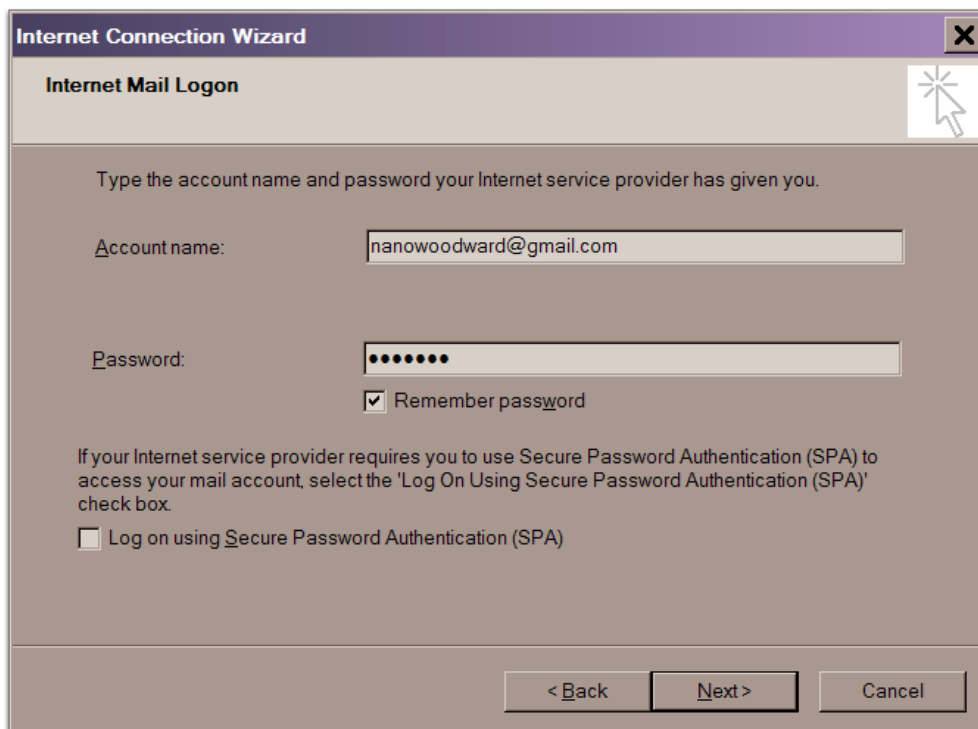
حالا روی Add کلیک کنید و بعد روی Mail را انتخاب کنید:



حالا یک صفحه مثل زیر باز میشه که باید اسمتون را وارد کنید و روی Next کلیک کنید:



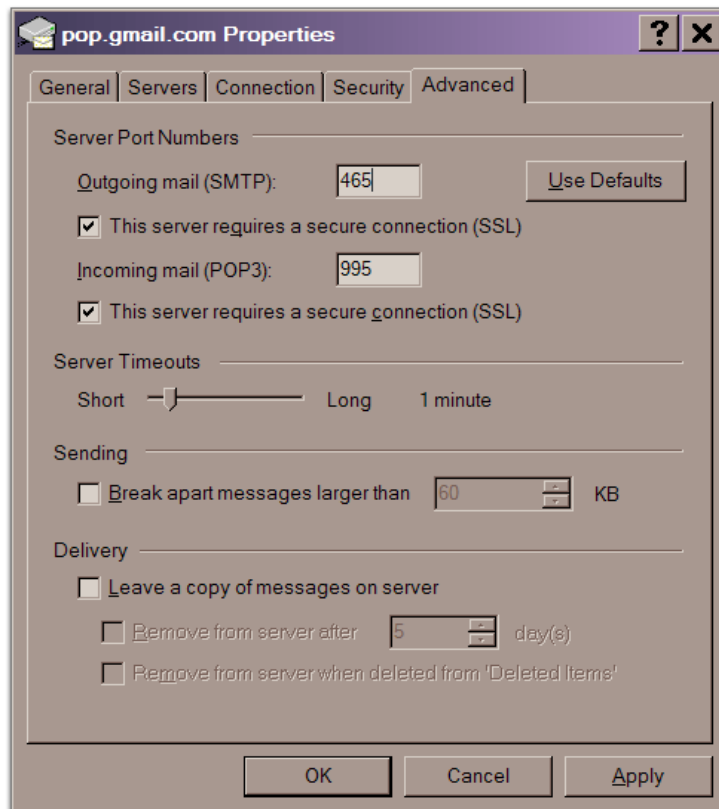
حالا صفحه ای مثل زیر باز همیشه اول آدرس جیمیل را وارد کنید (به صورت کامل)، در قسمت دوم پسورد را وارد کنید و CheckBox بعدی برای اینه که برنامه پسورد شما را به یاد داشته باشه ترجیحا" آنرا هم تیک بزیند. حالا روی Next کلیک کنید:



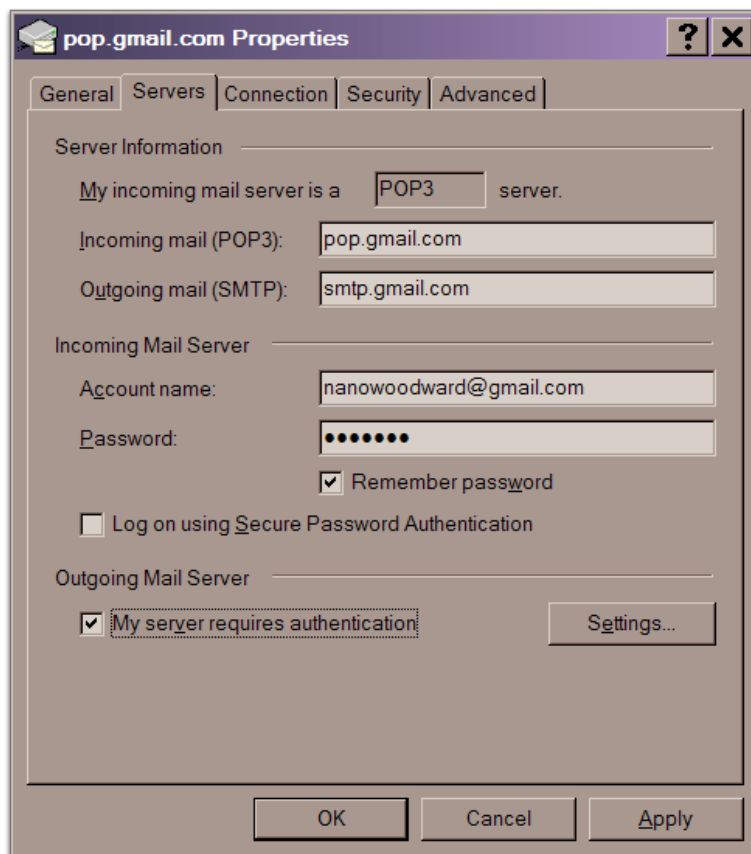
حالا روی Finish کلیک کنید.

حالا در پنجره اکانتها (Accounts<--Tools) روی Pop.Gmail.Com کلیک کنید و بعد روی Properties کلیک کنید، از بالا روی سربرگ Advanced کلیک کنید، باید دوتا تکست باکس که با Server This شروع میشه را تیک بزیند.

در قسمت Outgoing mail وارد کنید: ۴۶۵ و در قسمت Incoming mail وارد کنید: ۹۹۵
در آخر باید شبیه تصویر زیر بشه:



حالا سربرگ Server را انتخاب کنید، حالا این صفحه را مثل زیر پر کنید و OK را بزنید:



کار به اتمام رسید حالا شما میتونید ایمیلهاتون را Download کنید و به راحتی آنها را چک کنید.

اصل متن انگلیسی این راهنمای POP3 گوگل را می توانید از اینجا [بخوانید](#).

در صورتی که به مشکلی برخوردید می توانید به ما ایمیل [بزنید](mailto:smslavasani@gmail.com).

برگرفته از سایت www.abadanteam.com