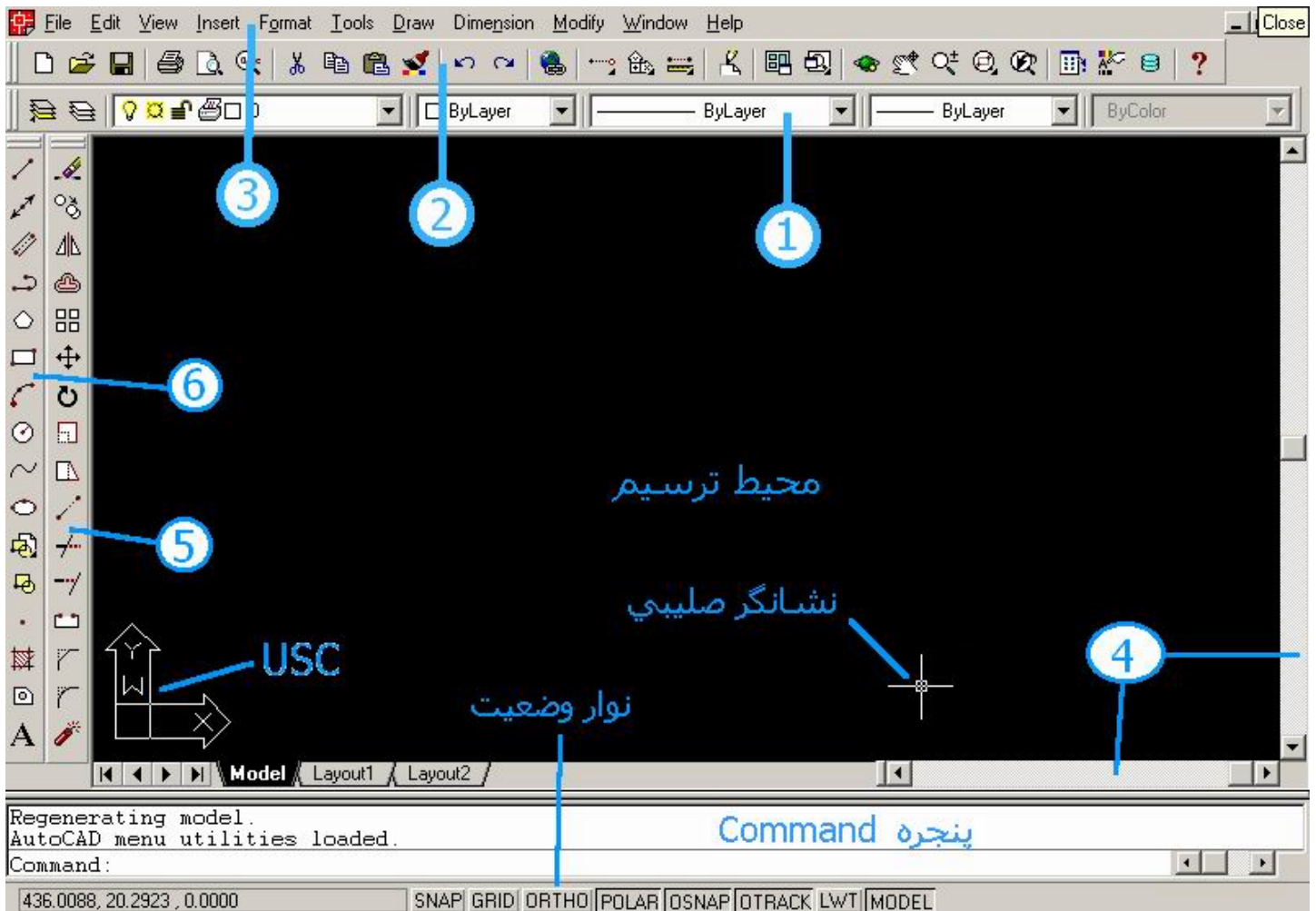


آشنایی مقدماتی با اتوکد

❖ آشنایی با پنجره اتوکد:

پنجره اتوکد شامل منوها و نوار ابزارهای فراوانی است که در ابتدای کار با اتوکد ما به منوها و نوار ابزارهای پیش فرض آن می‌پردازیم.

- ✓ نوار ابزار خصوصیات اشیاء (Object properties)
- ✓ نوار ابزار استاندارد (Standard)
- ✓ نوار منو
- ✓ نوار های مرور
- ✓ نوار ابزار Modify
- ✓ نوار ابزار Draw
- ✓ پنجره Command
- ✓ محیط ترسیم
- ✓ نشانگر صلیبی
- ✓ آیکن UCS



## ۱. نوار ابزار Object properties :

بوسیله این نوار ابزار می توان خصوصیات اشیاء را تغییر داد از قبیل رنگ ، نوع خط ، درستی خط و لایه

## ۲. نوار ابزار Standard :

در این نوار ابزار ، ابزار های معمول در همه برنامه ها از قبیل open ، save ، save as ، print و یک سری ابزار مربوط به خود برنامه وجود دارد.

## ۳. نوار منو :

مانند بسیاری از برنامه های تحت ویندوز شامل یک سری منوهای عمومی است مانند ؛ file ، edit ، view ، insert و ...

## ۴. نوارهای مرور:

با استفاده از این نوارها می توان انتقال بخشهای مختلف نقشه به داخل یا خارج محیط ترسیم به کار برد.

## ۵. نوار ابزار Modify :

این نوار ابزار همانطور که از نام آن پیداست مربوط به تغییرات جزئی در Object هاست . که در درسهای بعد به تفصیل به آن می پردازیم.

## ۶. نوار ابزار Draw :

این نوار ابزار همانطور که از نام آن پیداست مربوط به ترسیم Object هاست . که در درسهای بعد به تفصیل به آن می پردازیم.

## ۷. آیکن UCS :

کلمه UCS مخفف عبارت User coordinate system می باشد و به معنای دستگاه مختصات کاربر است.

که بر سه نوع است : WCS و UCS برای محیط ترسیم هستند و Paper برای محیط کاغذ.



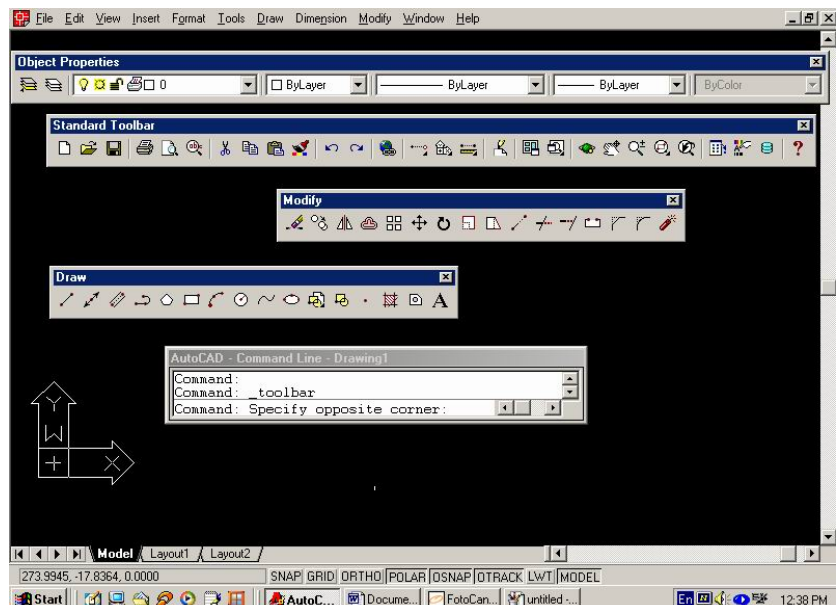
## ۸. نشانگر صلیبی :

این نشانگر همان ماوس در محیط ترسیم است با این تفاوت که با تغییر شکل آن می توانیم متوجه عملیات در حال انجام بشویم .

نکته:

نوار ابزارها بصورت پیش فرض مرتب هستند ولی ما بسته به نیازمان می توانیم نوارهای اضافه یا کم کنیم و مکان آن را نیز تغییر دهیم.

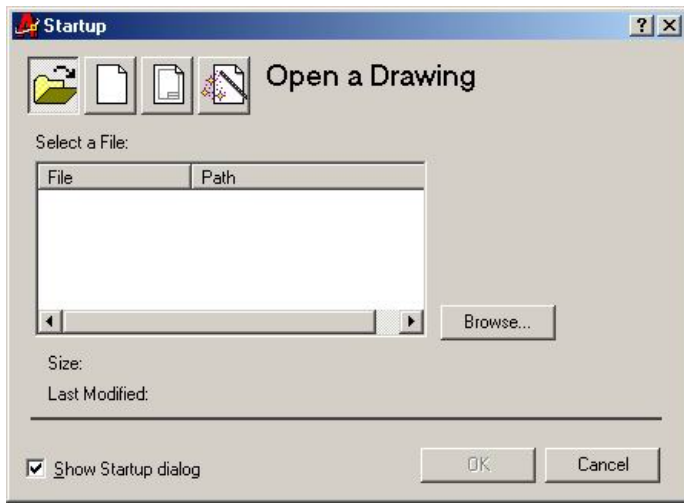
با رفتن به منوی View\toolbars می توانیم نوارها را کم یا زیاد نماییم.



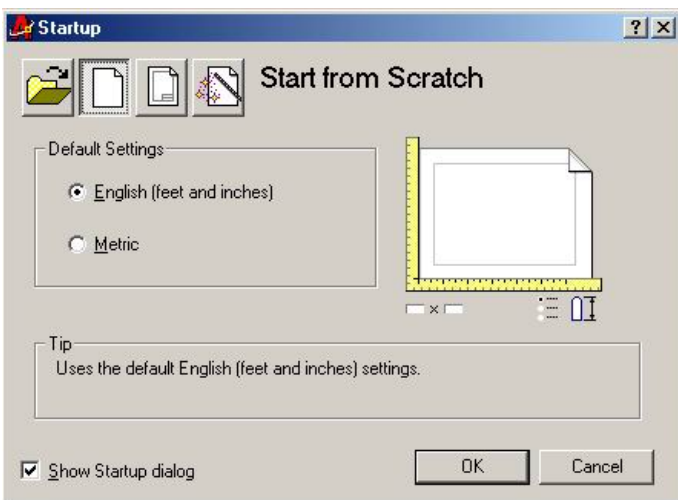
## ۹. پنجره StartUp :

در این پنجره که در ابتدای بالا آمدن اتوکد نمایان می شود و شامل ۴ بخش است می توانیم بسیاری از تنظیمات اساسی مان را در نقشه انجام دهیم .

✓ در بخش اول ما میتوانیم با کلیک روی دکمه **Browse** یک فایل ترسیمی اتوکد را که در جایی از رایانه ما ذخیره شده است ، باز نماییم.



✓ بخش دوم مربوط به تنظیم واحد اندازه گیری برای یک فایل جدید است.

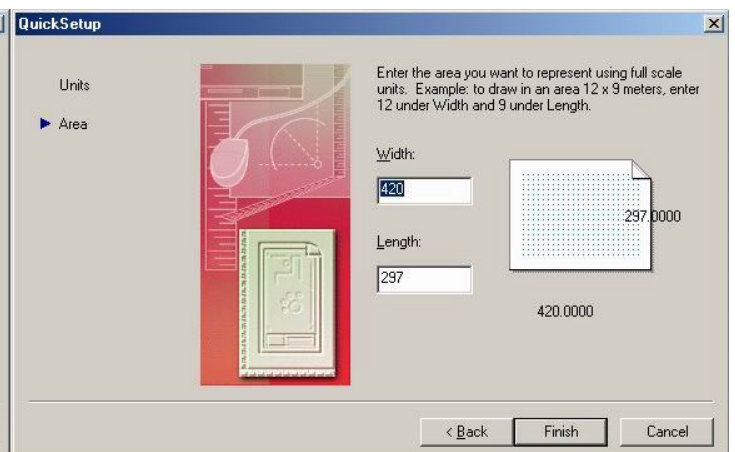
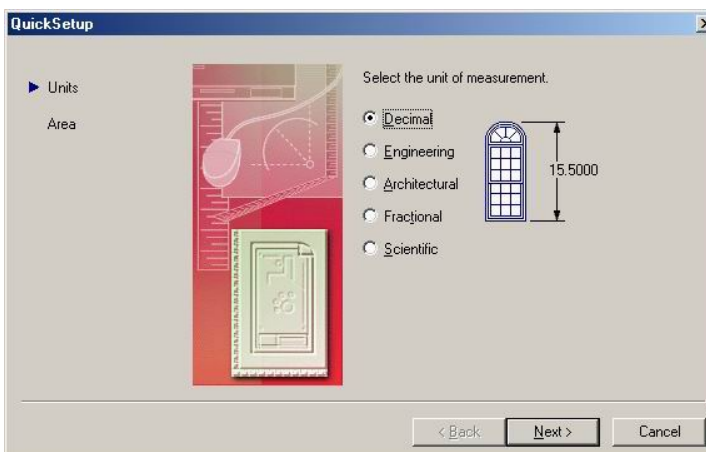


✓ بخش سوم مربوط به درج یک نمونه کار در نقشه جدیدمان است بدین معنا که نمونه ها (Template) معمولا برای حاشیه نقشه ها هستند و در اتوکد بسیاری از این نمونه ها موجودند. ما خود نیز می توانیم فایل هایی به این نوع بسازیم و با پسوند \*.dwt ذخیره نماییم.



✓ بخش آخر برای تنظیمات فایل بدو صورت حرفه ای و مبتدی می باشد. (a) بخش مبتدی :

برای تنظیمات واحد اندازه گیری، و اندازه کاغذ می باشد.



(b) بخش دوم مربوط به تنظیماتی پیشرفته تر می باشد.  
برای تنظیمات واحد اندازه گیری ، اندازه کاغذ، واحد زاویه ، جهت زاویه (ساعتگرد یا پادساعتگرد) ، مبدا زاویه و ....

✓ پنجره Command :

در این پنجره می توان دستوراتی را که از منوها یا نوار ابزار ها اجرا می شوند را تایپ کرد تا دستور اجرا شود.

برای مثال و خاتمه دادن به این درس دستور خارج شدن از اتوکد را بیان می کنیم.

برای خارج شدن از اتوکد می توانیم از منوی File گزینه Exit را اجرا کرد یا دکمه × گوشه بالای سمت راست برنامه را کلیک کرد و حالت اخر در خط فرمان نوشت ؛

Command: exit

یا

Command: quit

که در این صورت پنجره ای مبنی بر تایید اینکه می خواهیم فایل ما ذخیره شود یا نه ظاهر میگردد.



با تشکر از توجه شما ان شاء الله اگر عمری و فرصتی بود به ادامه یادگیری این نرم افزار در دروس بعدی خواهیم پرداخت.

یا حق

رضا فرین مهر