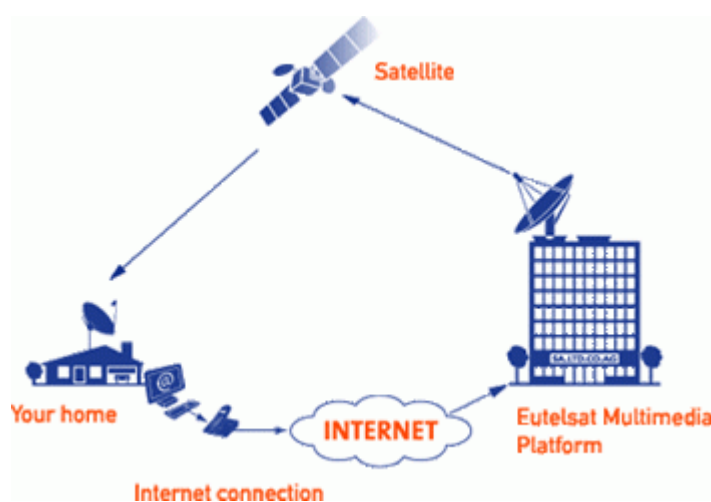


## نصب و راه اندازی اینترنت EOL

### مقدمه :

در این مقاله قصد داریم با طریقه ی نصب و راه اندازی اینترنت پرسرعت یک طرفه ی یوروپ آنلاین آشنا شویم. پیش فرض این مقاله آن است که شما اکانت مربوطه را خریداری کرده و دارای activation code و pin code ایی که reseller به شما تحویل داده است ، می باشید.



## فعال سازی اکانت و ثبت نام:

ابتدا به آدرس زیر مراجعه نمایید و کد فعال سازی و پین کد را وارد نمایید.

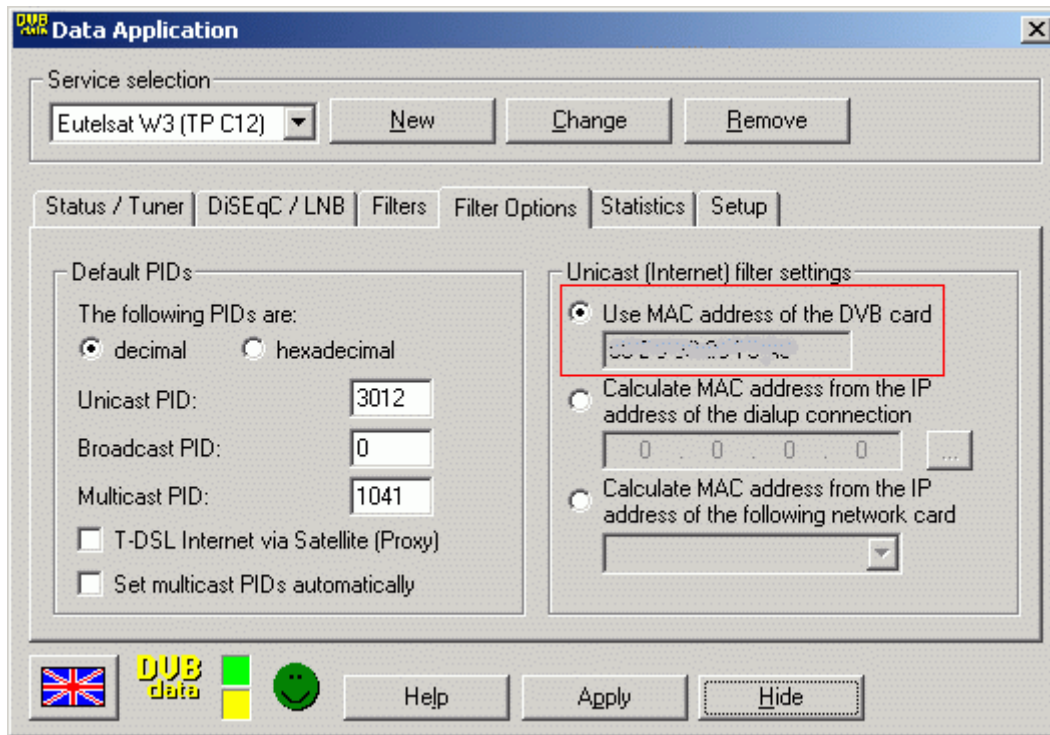
<https://secure.europeonline.com/activation/esatreg/index.php?LANG=EN>

در ادامه می توانید یوزر نیم و پسورد دلخواه خود را ایجاد نمایید. پس از انجام اینکار به آدرس زیر مراجعه کنید تا عملیات فعال سازی با موفقیت به اتمام برسد:

<https://secure.europeonline.com/eutelsat-registration/login/>

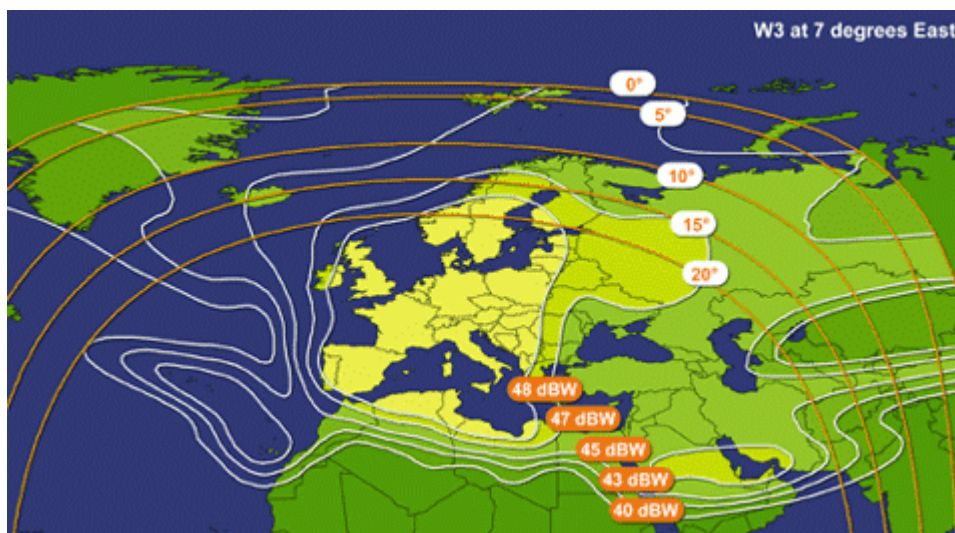
در اینجا اگر از شما Mac Address کارت رسیور سوال پرسیده شده، به برنامه ی Data application کارت مراجعه نموده و در قسمت Filter options، می توانید آنرا ملاحظه کرده و سپس وارد نمایید.

گاهی از اوقات بدلیل ترافیک زیاد این سرور، این عملیات را بهتر است در زمانی دیگر انجام دهید.



## تنظیمات برنامه ی dvb-data :

اینترنت پر سرعت یوروپ آنلاین بر روی ماهواره ی یوتل ست دلبیو ۳ قابل دریافت است :



مشخصات transponder مربوطه در ادامه آورده شده است:

transponder C12 settings:

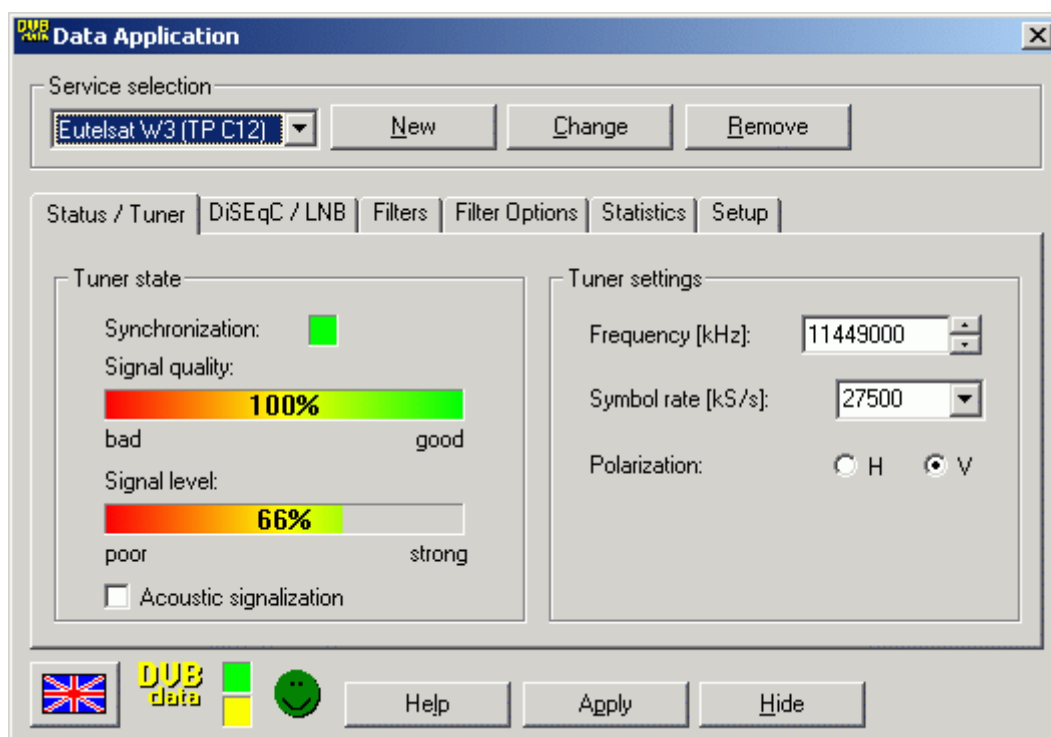
Frequency 11.449 GHz  
 Polarity vertical  
 FEC Auto  
 Symbolrate 27500 KS/s  
 PID's (dec.) **Unicast:** 3010, 3011, 3012, 3013, 3021, 3022, 3023  
**Multicast:** 1041, 785, 786

افرادی که از کارتهای رسیور اسکای استار یک و یا نگزوس استفاده می کنند می توانند فایل setting\_eol\_nexus.reg را که یک فایل رجیستری ویندوز است اجرا نموده و به راحتی تنظیمات مربوطه را به برنامه ی dvb-data وارد نمایند ( ضمیمه ی مقاله است ).

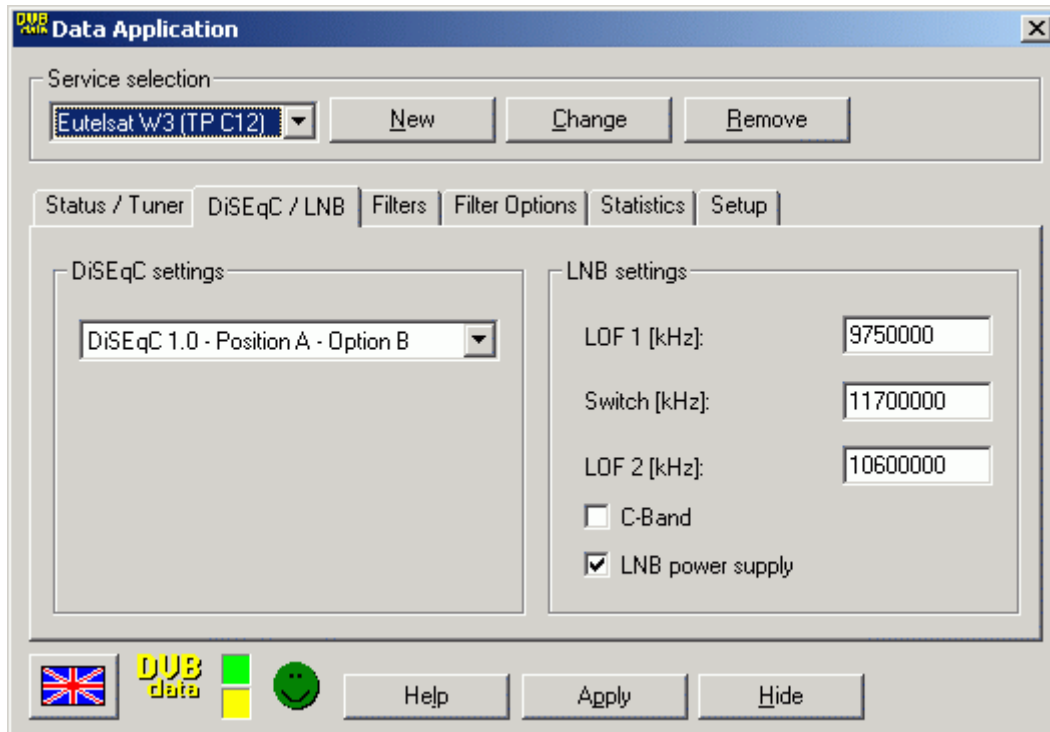


در غیر اینصورت تنظیمات به صورت زیر می باشد :

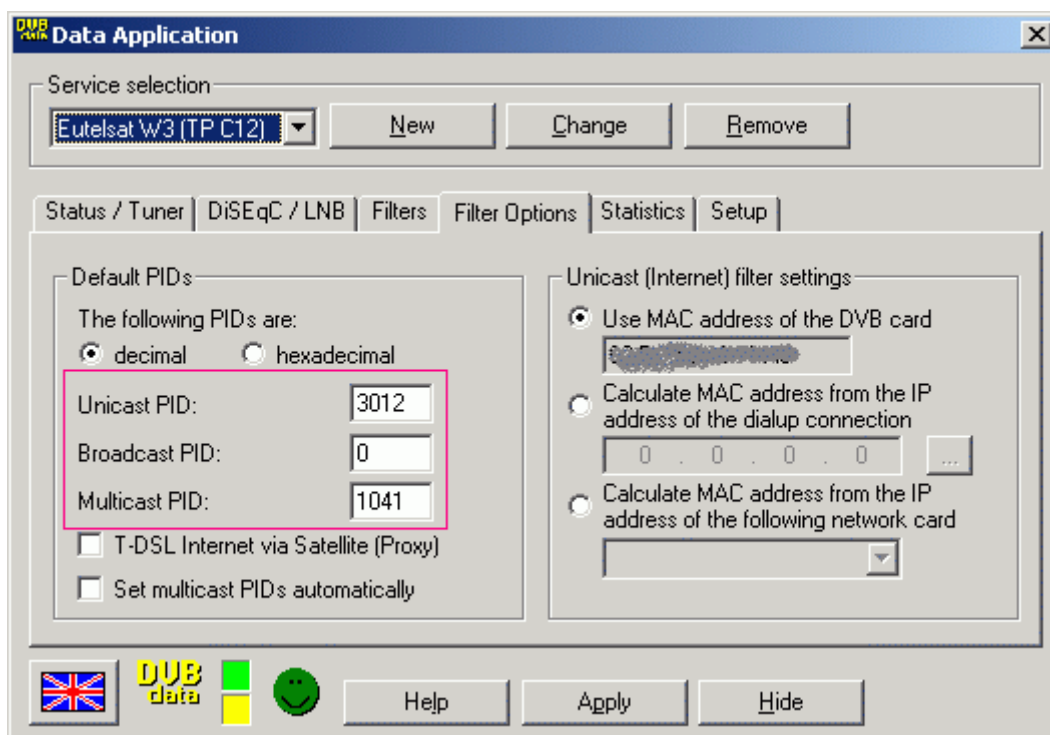
- انتخاب و وارد کردن مشخصات دقیق TP C12 مطابق شکل زیر :

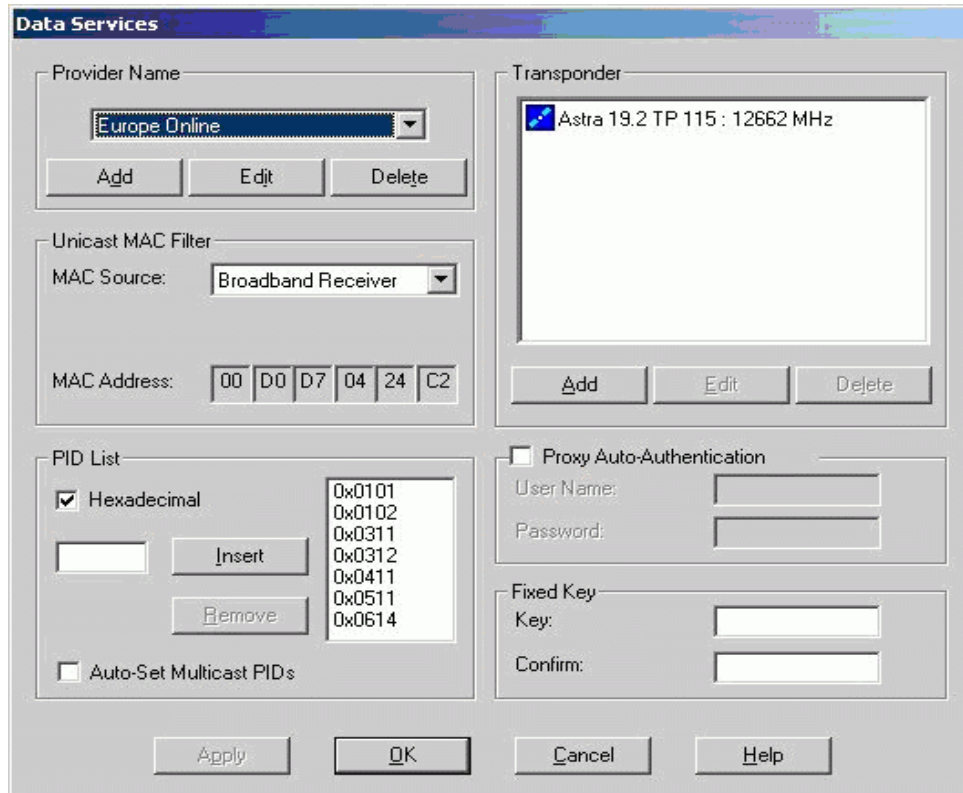


- انتخاب LNB مربوط به یوتل ست :



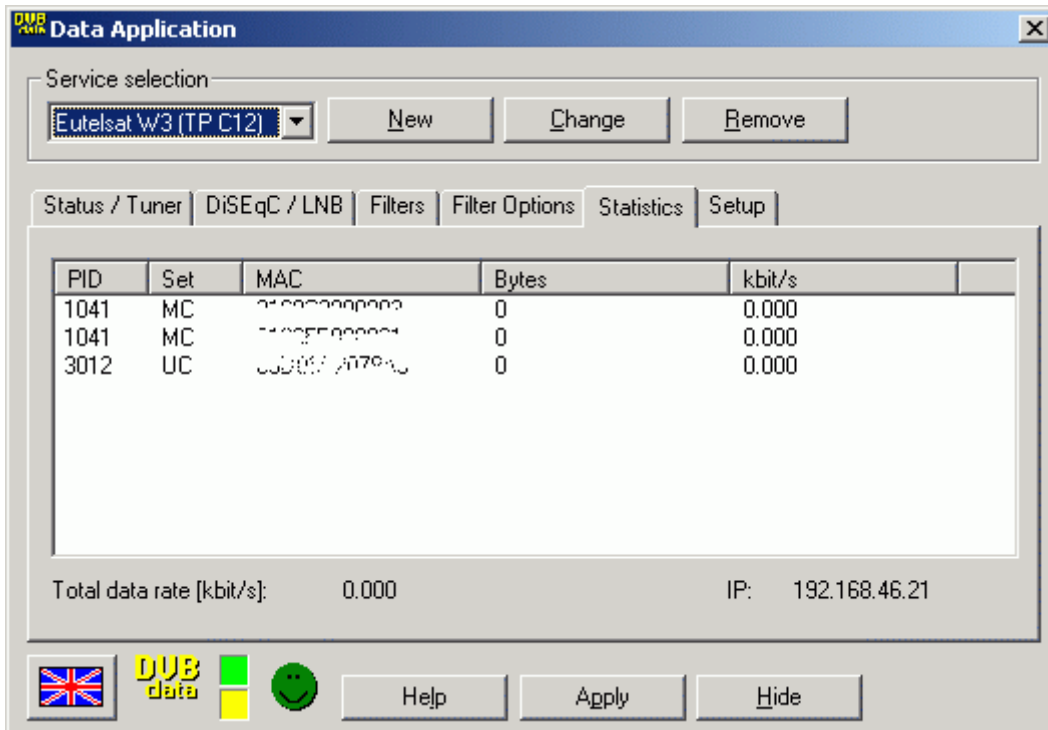
- وارد کردن PID های صحیح مطابق شکل :  
( کارت نگزوس و اسکای استار یک )





تنظیمات کارت اسکای استار ۲

- پس از اتصال به اینترنت می توانید آمار سرعت دریافت را در این قسمت مشاهده نمایید:

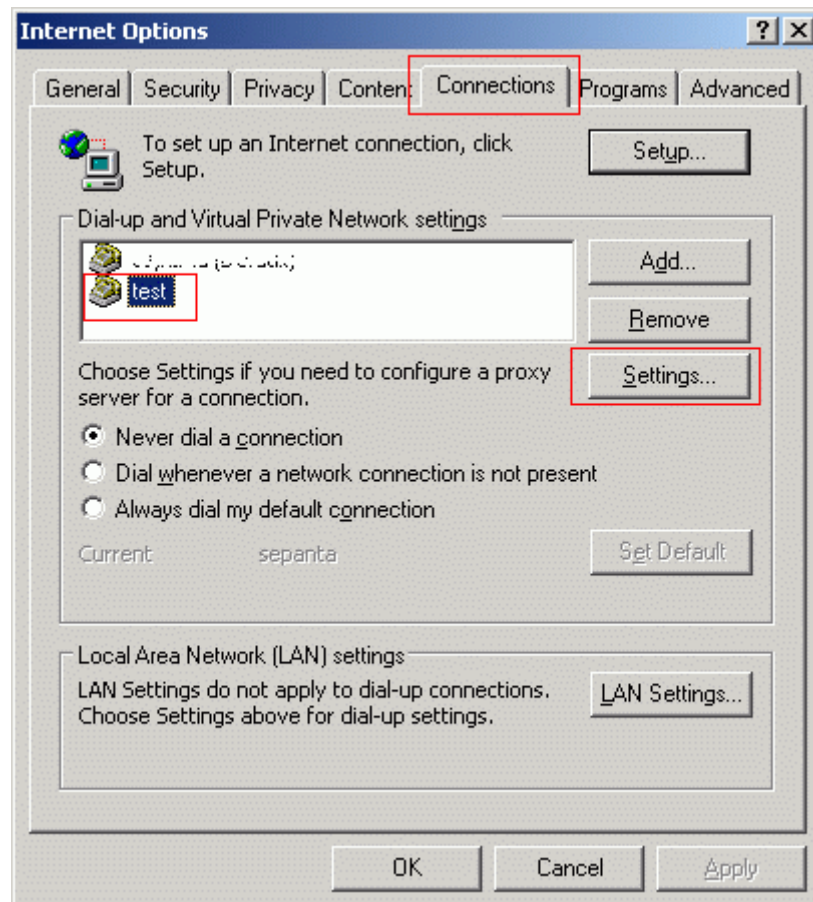


## تنظیمات اینترنت اکسپلورر:

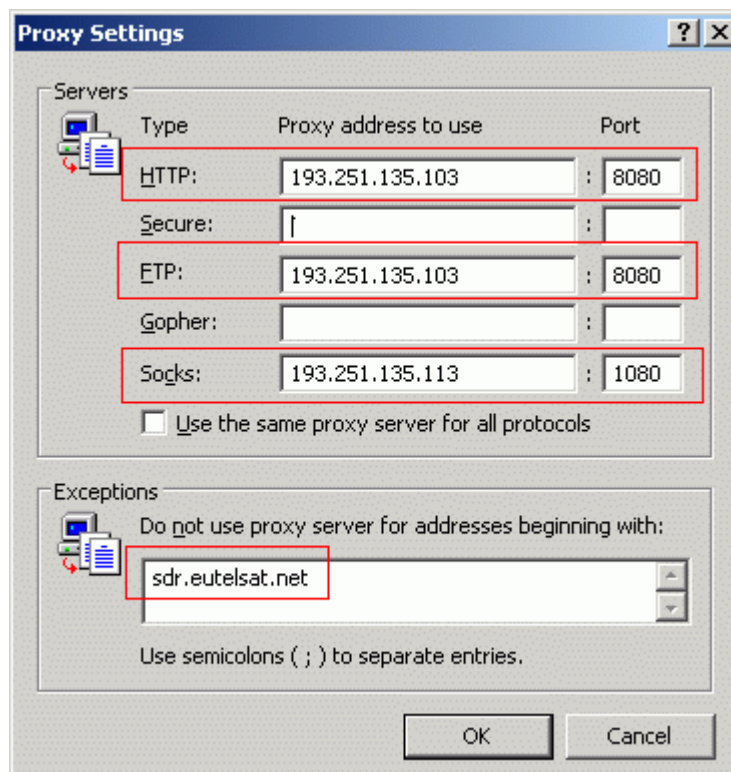
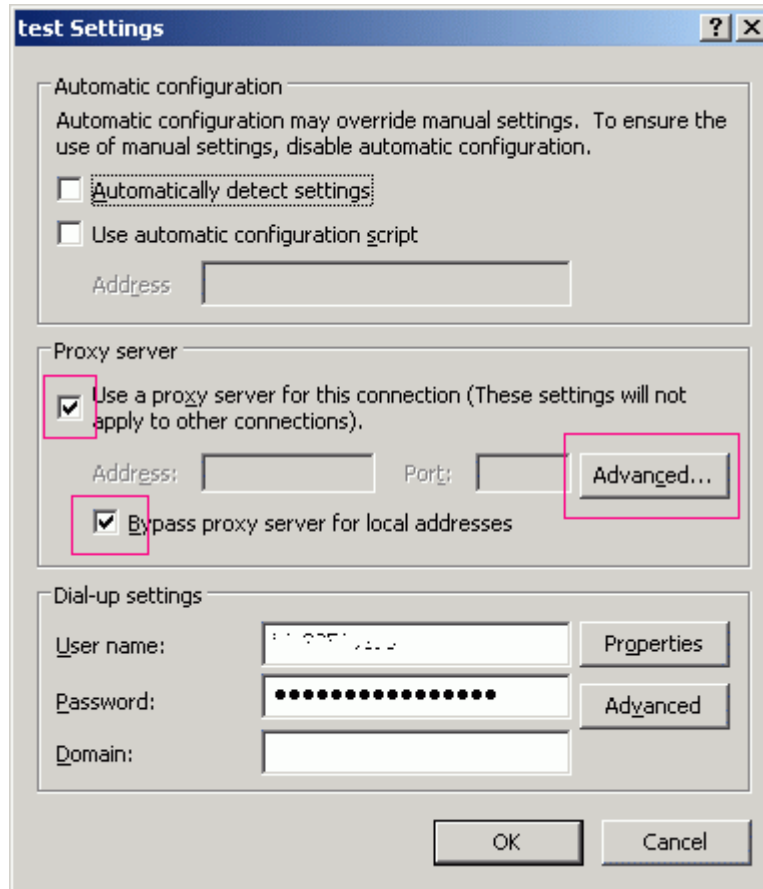
با توجه به اینکه این اینترنت یک طرفه است بنابراین برای send اطلاعات نیاز به یک خط dialup همواره وجود خواهد داشت. به اینترنت اکسپلورر مراجعه کرده و از منوی tools گزینه ی Internet options را انتخاب نمایید:



سپس خط دایال آپ مربوط به ISP داخلی را که استفاده می نمایید، انتخاب نموده (در قسمت connections) و settings آنها را انتخاب نمایید (دوبار روی آیکن آن کلیک کنید):



اکنون هنگام تنظیمات پروکسی یورپ آنلاین است مطابق دو شکل زیر :





## لاگین نمودن و استفاده از سرویس:

پس از اینکه تنظیمات برنامه ی dvb-data انجام شد و پروکسی صحیح یوروپ آنلاین تنظیم گردید ، می توانید به یکی از آدرس های زیر مراجعه نموده و آی دی و پسورد خود را که در هنگام فعال سازی اکانت انتخاب کرده اید، وارد نمایید :

<https://sdr.eutelsat.net/eon.html>

<https://sdr.eutelsat.net/servlets/welcome-7e-EON>

<https://193.251.135.66/servlets/satlogin>

**> SatLogin Page**

---

Welcome to the **Open-Sky Platform on W3 - SatLogin Interface**. Please enter the **username** and **password** that you received when you registered.

**OPERATION**

**USERNAME**

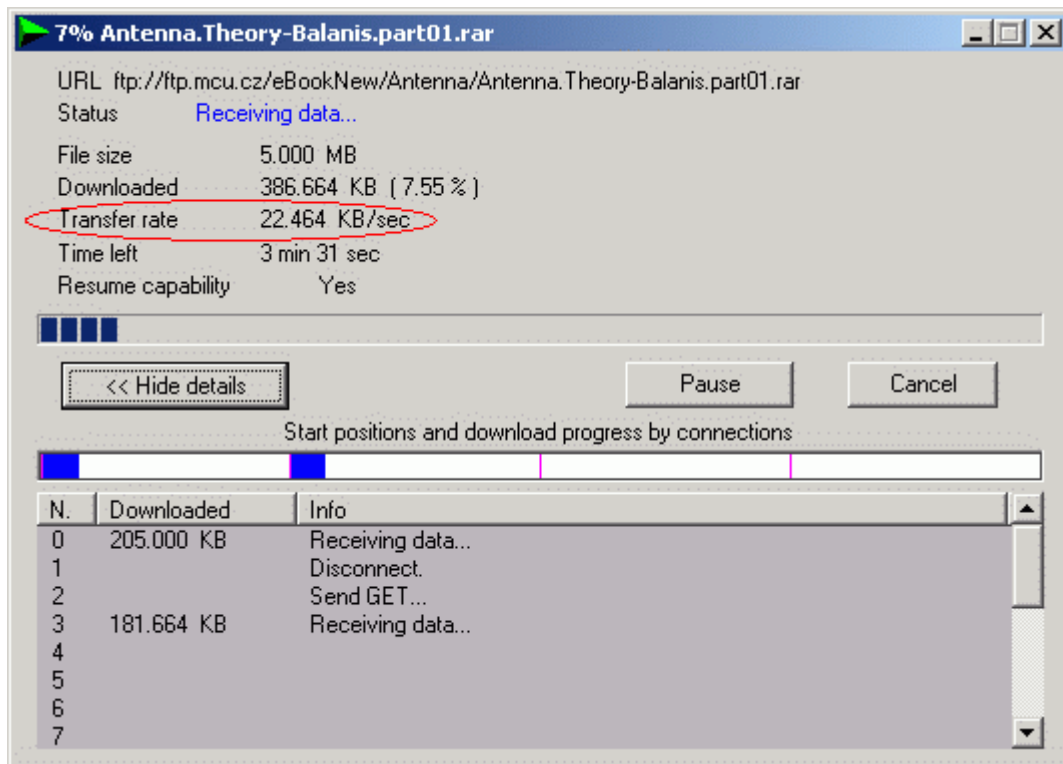
**PASSWORD**

در صفحه ی بعدی ( پس از لاگین ) مشخصات شما و همچنین PID های اکتیو نمایش داده می شود ( همان مواردی که در برنامه ی dvb-data وارد کردید و یا باید وارد کنید) .

**> DVB card and network parameters**

Your transponder:	eutelsat-w3-c12
PID for Internet via satellite	3010,3011,3021
Your IP address	[REDACTED]
Your MAC address	[REDACTED]
Proxy settings for HTTP and FTP	193.251.135.103 (port 8080) excluding host <i>sdr.eutelsat.net</i> .
Socks settings	193.251.135.113 (port 1080)

سپس لذت ببرید!



### خروج از اکانت :

برای خروج از اکانت به همان آدرس ست لاگین وارد شده ، disconnect را انتخاب نمایید و سپس آی دی و پسورد را دوباره وارد کرده و این عملیات را انجام دهید ( هر چند این عملیات در صورتیکه اکانت شما به مدت دو ساعت غیر فعال باشد به صورت خودکار از طرف یورپ آنلاین انجام می شود).

> SatLogin Page

Welcome to the **Open-Sky Platform on W3 - SatLogin Interface**. Please enter the **username** and **password** that you received when you registered.

**OPERATION**

**USERNAME**

**PASSWORD**

## تنظیمات برنامه های download manager :

استفاده از برنامه های دانلود منیجر به شدت توصیه می شود! اما این برنامه ها بدلیل اینکه ما از پروکسی یوروپ آنلاین در حال حاضر استفاده می کنیم ، نیازی به کمی تنظیم دارند که در شکل زیر یک نمونه ی آن نمایش داده شده است:

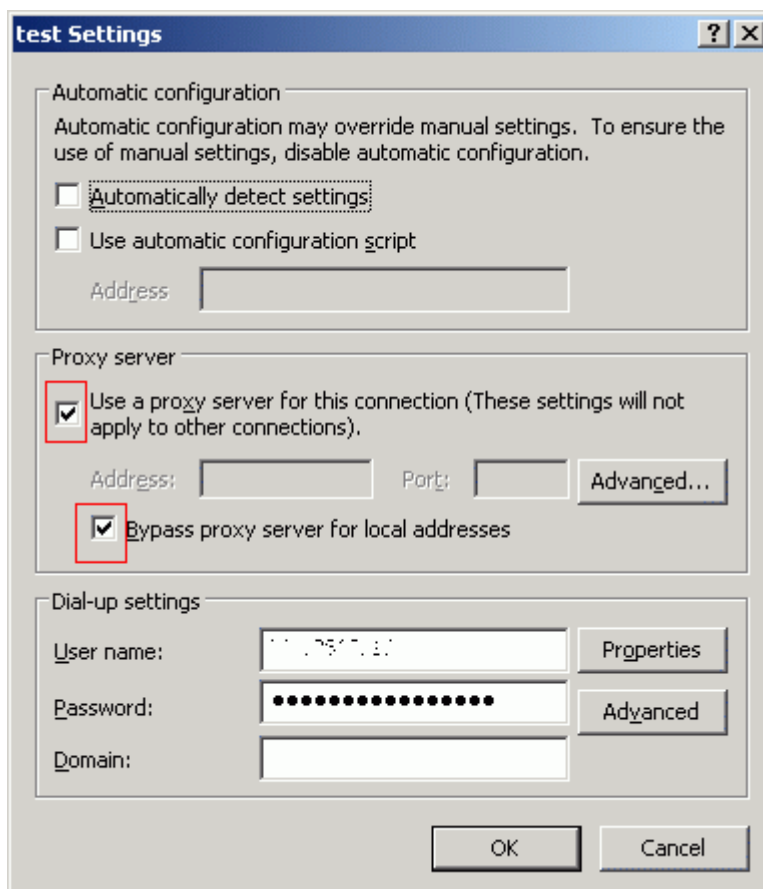
The image shows the 'Internet Download Manager Configuration' dialog box, specifically the 'Proxy' tab. The title bar reads 'Internet Download Manager Configuration'. The tabs at the top are 'General', 'Connection', 'Downloads', 'Proxy', 'Sites Logins', 'Dial Up', and 'Sounds'. The 'Proxy' tab is selected, and the subtitle is 'HTTP, HTTPS and FTP proxy configuration'. There are three sections for proxy configuration:

- Use HTTP Proxy:** This section is checked. It contains a table with columns 'Proxy', 'Port', 'UserName', and 'Password'. The 'Proxy' field contains '193.251.135.103' and the 'Port' field contains '8080'. There are 'Get from IE' and 'Confirm password' buttons below the table.
- Use HTTPS Proxy:** This section is unchecked. It has the same table structure as the HTTP proxy section, but all fields are empty.
- Use FTP Proxy:** This section is checked. It has the same table structure as the HTTP proxy section, with '193.251.135.103' in the 'Proxy' field and '8080' in the 'Port' field.

At the bottom of the dialog, there is an unchecked checkbox for 'Use FTP in PASV mode' and two buttons: 'OK' and 'Cancel'.

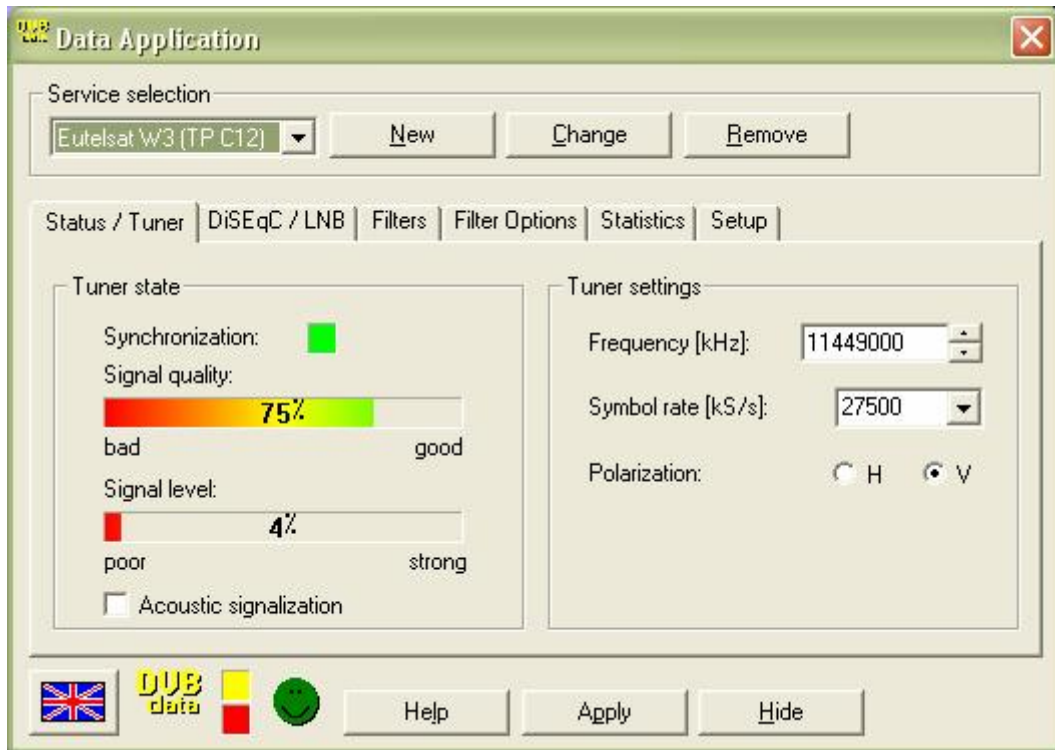
## یادآوری:

اگر نیاز به استفاده از اکانت دایال آپ خود به صورت معمولی و نرمال دارید ، حتما باید تیک های مربوط به پروکسی را بردارید و گرنه نمی توانید از آن استفاده نمایید .



## چند تجربه!

۱- حتما به سطح سیگنال دریافتی دقت کنید ( تصویر زیر مربوط به یک روز برفی است که با تمیز کردن ال ان بی مشکل حل شد ).



۲- اگر پس از یک هفته خرد شدن اعصابتان نتوانستید دیتایی را دریافت کنید باید تمام راه های زیر را آزمایش نمایید :

- الف) درایور کارت را دوباره نصب کنید.
- ب) با استفاده از برنامه ی dvbclear درایور قبلی را پاک کنید.
- ج) آیا پروکس را درست ست کرده اید؟
- د) آیا برنامه ی دی وی بی دیتا در حال اجرا است یا خیر؟!
- ه) یک pid دیگر را تست کنید.
- و) آیا از طریق پروکسی سایت داخلی می خواهید اقدام کنید؟ ( نمی شود! حتما به IP حقیقی نسبت داده شده از طرف ISP نیاز است )
- ز) ویندوزی تر و تازه را نصب کنید و سپس تنظیمات را روی آن انجام دهید.

موارد (ه) و (ز) برای من کار ساز شدند! 🤔👍

## اطلاعات بیشتر:

[www.europeonline.net](http://www.europeonline.net)

نویسنده:	IrSat2030
تاریخ اولین نگارش:	۱۳۸۲/۱۰/۱۹
تاریخ آخرین به روز رسانی:	۱۳۸۲/۱۰/۱۹
نگارش:	۱