

معرفی Front Page 2000

- 1) در این مرحله با طرح بعضی از کلیدهای Front Page 2000 آشنا می شوید
- 2) قابلیت ویرایش Front Page 2000
- 3) تعدادی از ترکیبات کلیدی ویرایش Front Page 2000
- 4) ساختن یک وب Front Page 2000 جدید
- 5) نحوه استفاده از ویرایشگر Front Page 2000
- 6) افزودن یک برگ جدید به وب و اضافه کردن متن از یک فایل
- 7) وارد کردن Cool Stuff در Front Page 2000
- 8) اضافه کردن شماره‌ده به صفحه وب
- 9) کدهای HTML در Front Page 2000
- 10) اضافه کردن Hyperlink ها
- 11) درج تصاویر
- 12) درج Table
- 13) سازماندهی وب در Front Page 2000
- 14) انتشار دادن وب Front Page 2000

معرفی Front Page 2000 :

Front Page 2000 ابزاری برای ساختن - نمایش و نگهداری وب سایت است . شما می توانید از قدرت گرافیکی Front Page 2000 برای ساختن و انتشار وب سایت به روی کامپیوتر یا شبکه محلی (LAN) اینترنت استفاده کنید .

شما می توانید از Front Page 2000 برای راهبری هر وب Front Page ، آزمایش و تعمیر پیوندها ، نمایش تمام فایلها و پوشه ها ، وارد کردن و خارج کردن فایلها و ویرایش متنهای وب سایت استفاده کنید .

یک وب Front Page 2000 در حقیقت یک دسته ای از فایلها و پوشه هاست که می توان آنرا باز کرده و ویرایش نمود و می توان برنامه های کاربردی Front Page را آزمایش کرد . Front Page شامل صفحات www ، دیگر فایل ها و پوشه هاست که به متنهای وب سایت شکل می دهند به اضافه فایل های پشتیبان Front Page 2000 است . این فایل های اضافی قدرت عملکرد Front Page 2000 را بالا می برند . برای مثال یک وب Front Page پیوند ها را بطور اتوماتیک کنترل و تعمیر کرده و فایل های متنی شاخص و جداول متنی را بوجود آورده و فرمها را بطور اتوماتیک اداره می کند .

شما می توانید یک وب **Front Page 2000** روی یک **server** ، **www** بسازید بشرط آنکه روی **server** پسوند **Front Page 2000** نصب شده باشد . آنها یک دسته از برنامه ها و **Script** ها هستند که **Front Page 2000** را پشتیبانی می کنند . شما همچنان می توانید یک وب **Front Page 2000** را بدون **server** ، روی کامپیوترتان ایجاد کنید .

در هر حال شما می توانید از همه فرامین **Front Page 2000** برای اصلاح وب سایت، صفحات و فایل های آن استفاده کنید .

در این مرحله با طرح بعضی از کلیدهای **Front Page 2000** آشنا می شوید :

– شما می توانید صفحه هایی با کیفیت بالا با استفاده از انواع **Theme** های **Front Page 2000** ایجاد کنید برای مثال: یک وب **Front Page 2000** اختصاصی با الگوی وب شخصی و یک مدیریت پروژه با الگوی وب پروژه .

– هنگام استفاده از **Front Page 2000** ، شما یک صفحه وب گرافیکی کامل را مشاهده می کنید که در نمای **(Folder List)** شما فولدرها را در وب **Front Page 2000** تان مشاهده و رهبری می کنید . با کلیک روی **Folder List** محتویات آن و اطلاعات کاربردی هر فایل را خواهید دید نظیر حجم ، تایپ و عنوان . در نمای هایپر لینک شما اتصالات هایپرلینک **Page** تان **Document** های **Micro Soft Office** دیگر فایلها و گروهی از تصاویر را در وب **Front Page 2000** مشاهده خواهیم کرد .

– اگر در وب **Front Page 2000** فایلی را جابه جا یا تغییر نام دهید ، **Front Page 2000** تمام لینک های مرجع به آن فایل را بهنگام در می آورد یا **Update** می کند . که شامل لینک هایی از سند **Micro Soft Office** است .

– شما می توانید تمام لینک ها را در وب **Front Page** که شامل لینکها یی است که در سایتهای وب جهانی (اینترنت) هستند را باز بینی و تصحیح کنید .

– شما می توانید مستقیماً فایل ها را به وب **Front Page** وارد کنید که اصطلاحاً به آن گفته می شود ، خصوصاً نام فایل ها همراه با حجم آنها **Import** می شود .

– شما همچنین می توانید فایل های تان را از وب **Front Page** فایل های سیستم تان **Export** کنید .

– روی نمای **Navigation** صفحه دابل کلیک کنید و فایل تان را برای ویرایش کردن روی یک ویرایشگر باز کنید .

قابلیت ویرایش **Front Page 2000** :

مایکروسافت **Front Page 2000** یک ویرایشگر نیرومند برای ویرایش کردن صفحات وب جهانی می باشد ، همانطور که شما متن و تصاویر جداول و فرمها و دیگر عناصر را به صفحه وب تان اضافه می کنید ویرایشگر **Front Page 2000** این صفحه را همانطور که در مرورگر وب ظاهر می کند به شما نشان می دهد . شما برای استفاده از **Front Page 2000** نیازی به فراگیری کدهای **HTML** ندارد زیرا آن بطور اتوماتیک تمام کدهای **HTML** را ایجاد می کند . ویرایشگر **Front Page 2000** تمام تگهای **HTML** ، حتی کدهای **Applet** های جاوا را نیز تولید می کند . اگر چه **Front Page 2000** خیلی قدرتمند است ولی استفاده از آن خیلی آسان است و یک رابط **Word Processor** شناخته شده ای دارد که خیلی شبیه به **Micro Soft Word** می باشد .

تعدادی از ترکیبات کلیدی ویرایش **Front Page 2000** :

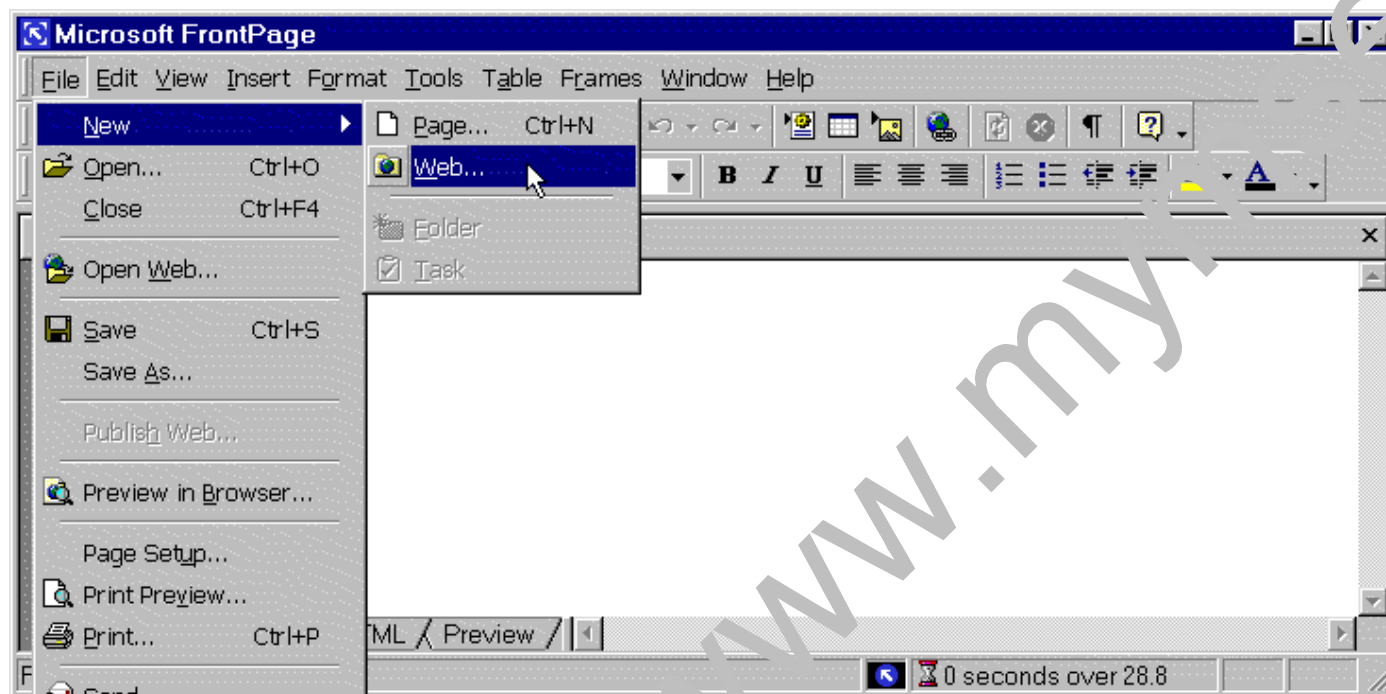
– شما می توانید یک صفحه جدید که داخل **Front Page ;Theme** است را ایجاد کنید یا می توانید با استفاده از **Front Page ; Theme** صفحه جدید را بسازید . ویرایشگر **Front Page** انتخابهای زیادی را از فرمتهای صفحه به شما پیشنهاد می کند یا شما می توانید خودتان **Theme** جدید بسازید .

– شما می توانید یک فایل از انواع مختلف باز کنید و ویرایشگر **Front Page** آنها را به **HTML** بر می گرداند . تعدادی از انواع فایلها که شما می توانید باز کنید **Word ,Excel ,Lotus 1-2-3,Word Perfect** می باشند . ویرایشگر **Front Page** لینکها را در سند **Micro Soft Office** حفظ می کند . تصاویر داخل فایلها برگردانده می شود به فرمت **GIF (Graphics Interchange Format)** .

- شما می توانید هر فایل **HTML** را در ویرایشگر **Front Page** باز کنید. همه تگهای **HTML** در صفحه محافظت می شوند.
- شما می توانید یک متن را به یک **HTML** ملحق کنید، ایجاد سیستمهای چند سطحی، تغییر سایز متن و رنگ و بکار بردن فرمتها مثل **heading** یا ایتالیک کردن متن.
- استفاده از یک سری نقاط که کلیک روی آنها یک ربط می سازد. شما می توانید هایپرلینکهایی بین صفحات و فایلها و **Front Page** تان یا صفحات و فایلها در **WWW** ایجاد کنید.
- شما می توانید یک تصویر در آن قرار دهید، البته ویرایشگر **Front Page** فرمت آن را از هر تایپی باشد به **Gif** یا **JPEG** تبدیل خواهد کرد. روی یک تصویر کلیک کنید و آن فایل را در برنامه ویرایش عکس دخواستان باز می شود. فرم **insert clip art** نرجع مهمی از دکمه ها ، تصاویر **background** ، آیکونها و سایر تصاویر است.
- شما می توانید یک جدول بسازید، به آن عناوینی بیافزائید، **cell** فوقانی ایجاد کنید و دست به پیوندزدن یا جداسازی **cell** ها بزنید. ویرایشگر **Front Page** جدولها را در مسیری به نمایش درمی آورد که در **WWW** نمایان خواهد شد.

ساختن یک وب **Front Page 2000** جدید:

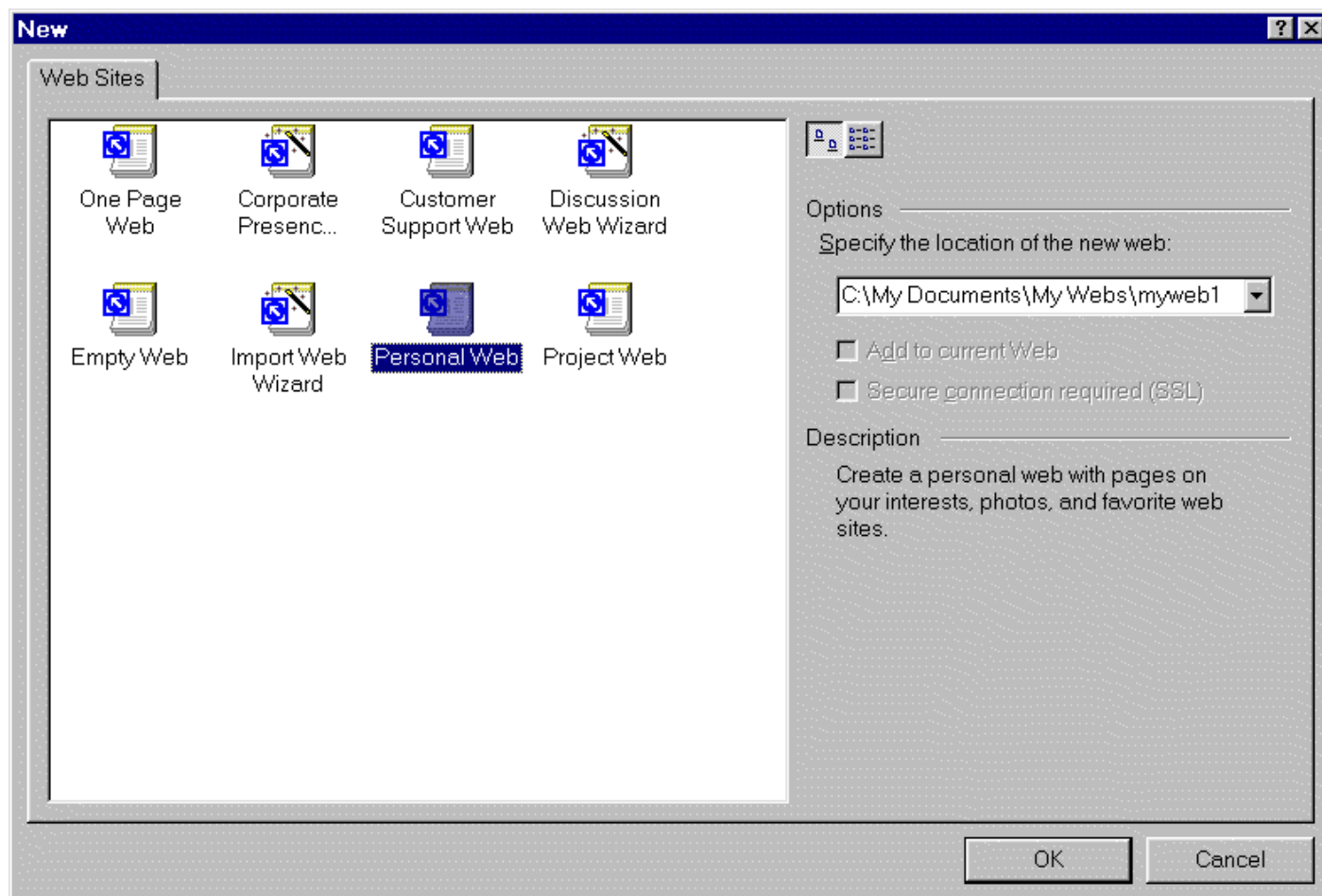
برای اجرای **Front Page 2000** از مسیر **windows95-98/start/programs** بروید شاید در لیست با عنوانی شبیه **Micro Soft Front Page 2000** باشد. این درخواست با یک صفحه خالی شروع خواهد شد. وب های چندگانه شامل یک وب سایت دست نخورده می باشند.



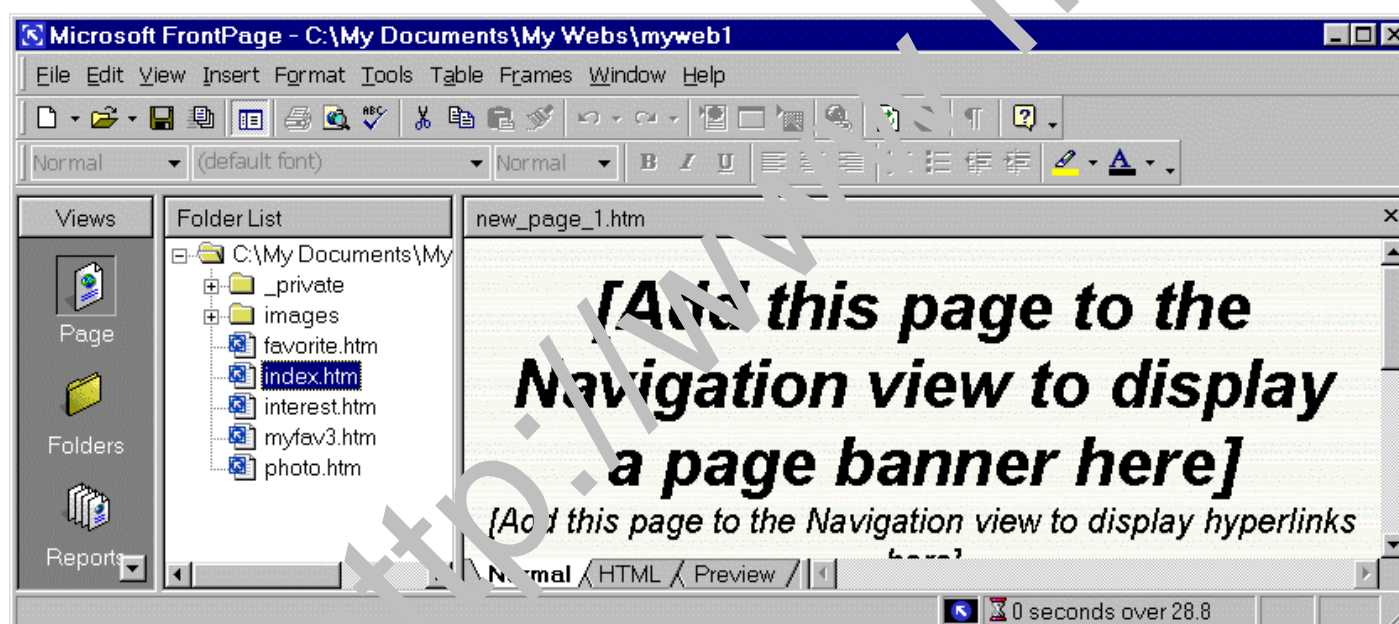
اولین **Front Page** یک دیالوگ باکس مطرح خواهد کرد که تقاضای اطلاعات اضافی درباره تایپ وب ی که می خواهید بسازید می کند، در این درس روی آیکون **Personal Web** کلیک کنید. سپس تعیین موقعیت و عنوان وب شخصی جدید انجام می پذیرد. در این مثال از موقعیت و عنوان پیش فرض استفاده می کنیم:

C:\My Documents\My Webs\my web 1

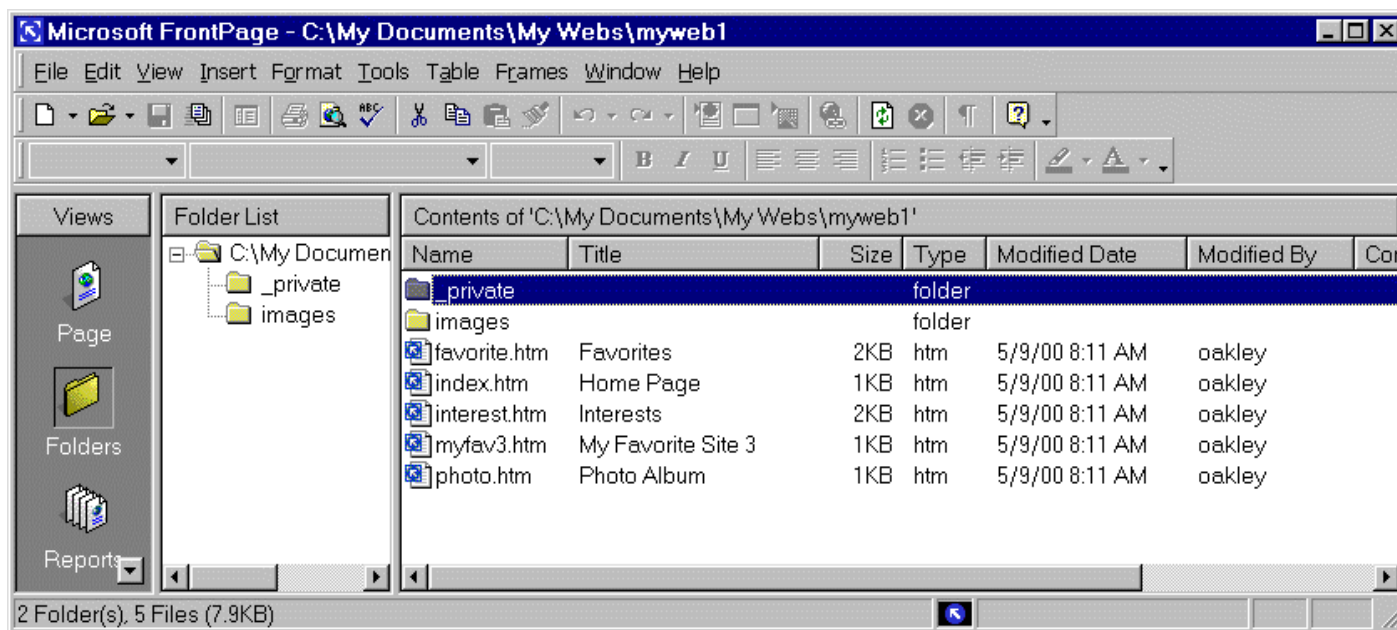
نهایتاً روی **OK** کلیک کنید و یک وب جدید ایجاد خواهد شد.



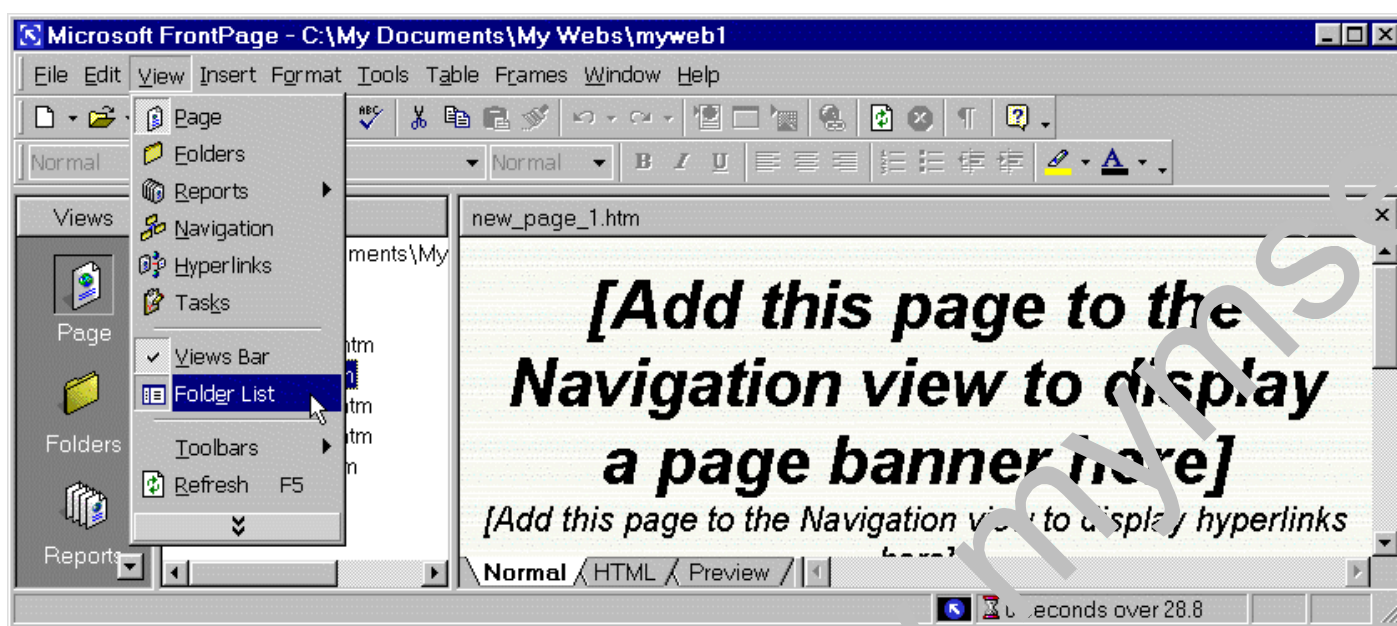
يك تعدادي از فايلها و فولدرها بطور اتوماتيك ساخته مي شوند. (مسري را كه وب جديدتان در آن قرار خواهد گرفت را با دقت كامل كنيد) بطور پيش فرض، **Front Page** چندين پنجره متفاوت از وب شما آماده کرده و باز مي کند. شما مي توانيد نماي دلخواه را از پنجره نماها در سمت چپ **Front Page** انتخاب كنيد. نماي فولدر ليست (پنجره مياني) بسيار شبیه است به **Micro Soft Windows Explorer** - آن ساختار وب را با همه فولدرها و فايلهاي كه قابل رويت هستند، نمايش مي دهد. نهايتا پنجره سمت راست ويرايشگر **Front Page** را نمايش مي دهد. (ديگر اطلاعات را نيز مي توان در اين پنجره به نمايش در آورد.)



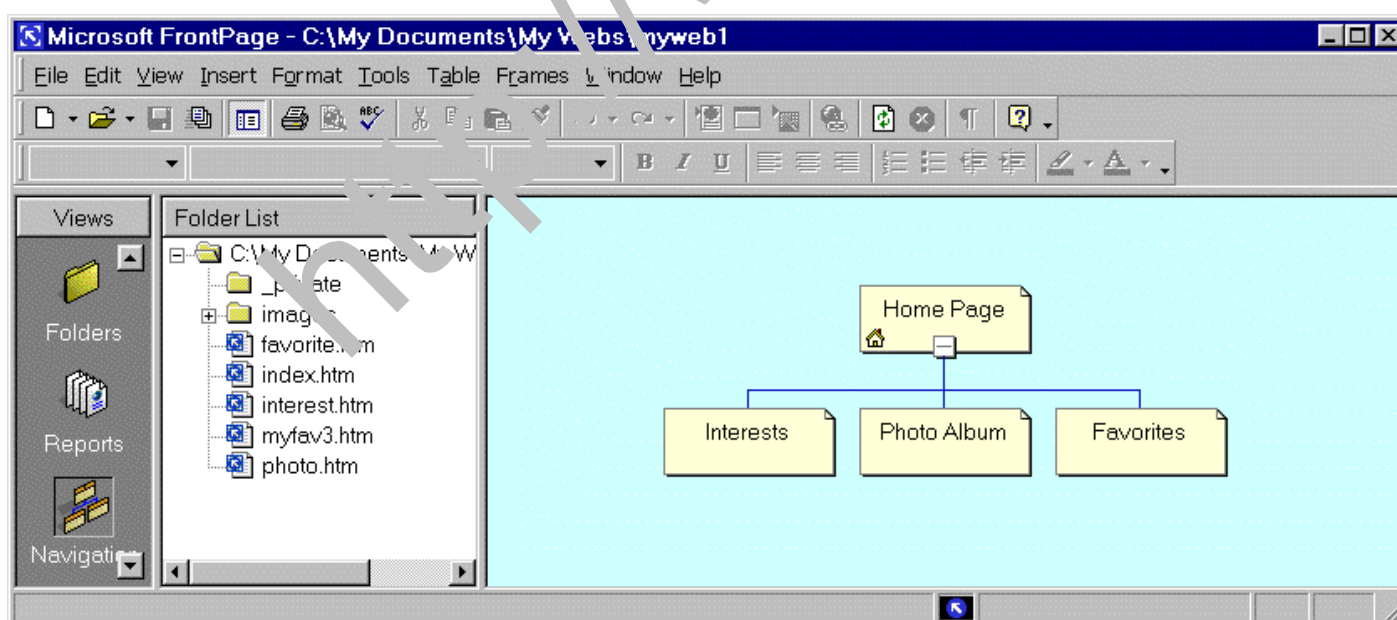
اگر شما **Folder List** را انتخاب كنيد، شما تمام فولدرهاي موجود در وب تان را خواهيد ديد (به شكل زير توجه كنيد) در قسمت پنجره سمت راست، شما تير تمام فايلها را كه نمايش داده مي شود را در **WebPage** خواهيد ديد.



برای اینکه فضای بیشتری برای نمایش صفحه داشته باشیم می‌توانیم **Folder List** را مخفی کنیم برای این کار از منوی **view** گزینه **Folder List** را از حالت انتخاب خارج می‌کنیم.



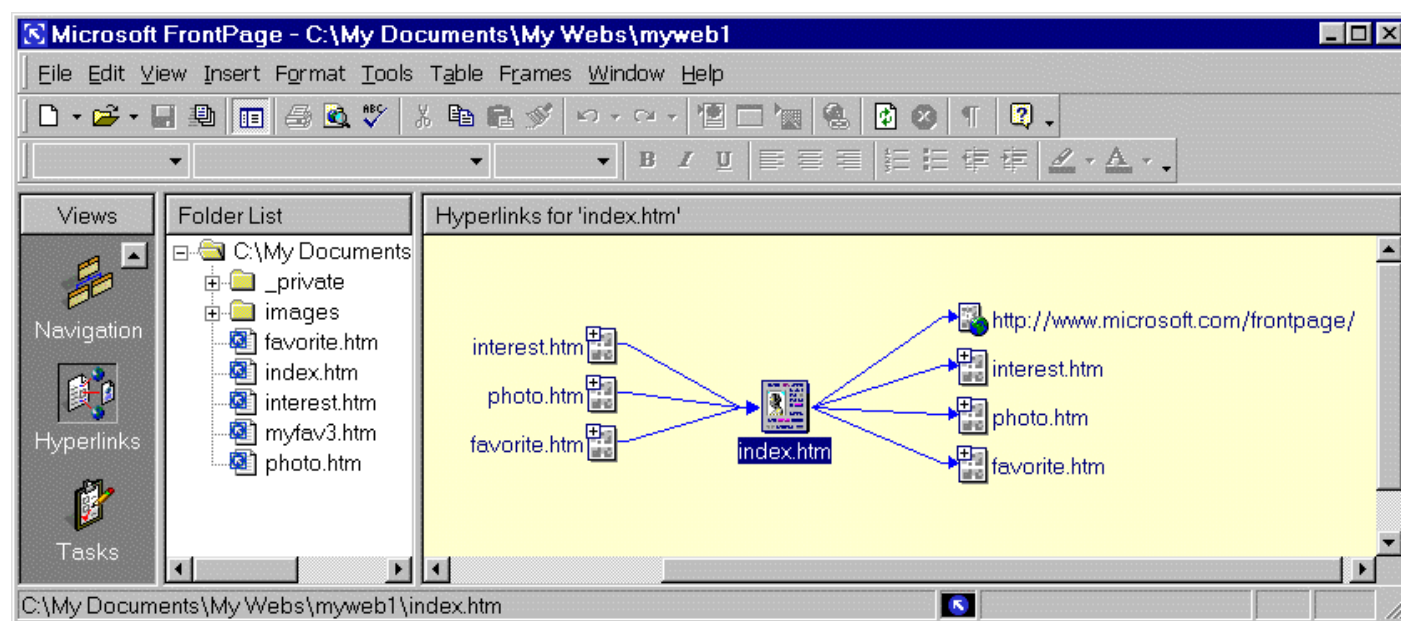
یکی از بیشترین کاربردها را نمای **Navigation** دارد.



توجه کنید زمانی که یک وب جدید برای **Front Page** ساخته می‌شود 4 صفحه جدید (**Home Page**, **Interests**, **Photo Album**, and **Favorites**) به طور اتوماتیک همراه آن به **personal web** جدیدتان اضافه می‌شوند. و **Home Page** وب شما

معمولا نامش **index.htm** می باشد. این **HomePage** شامل 3 زیر مجموعه می باشد: **Favorites/Photo Album/ Interests** (شما تا زمانی می توانید به آنها **children** بگوئید که آنها در یک سطح زیر **HomePage** قرار دارند و به صفحه **HomePage** لینک می شوند.)

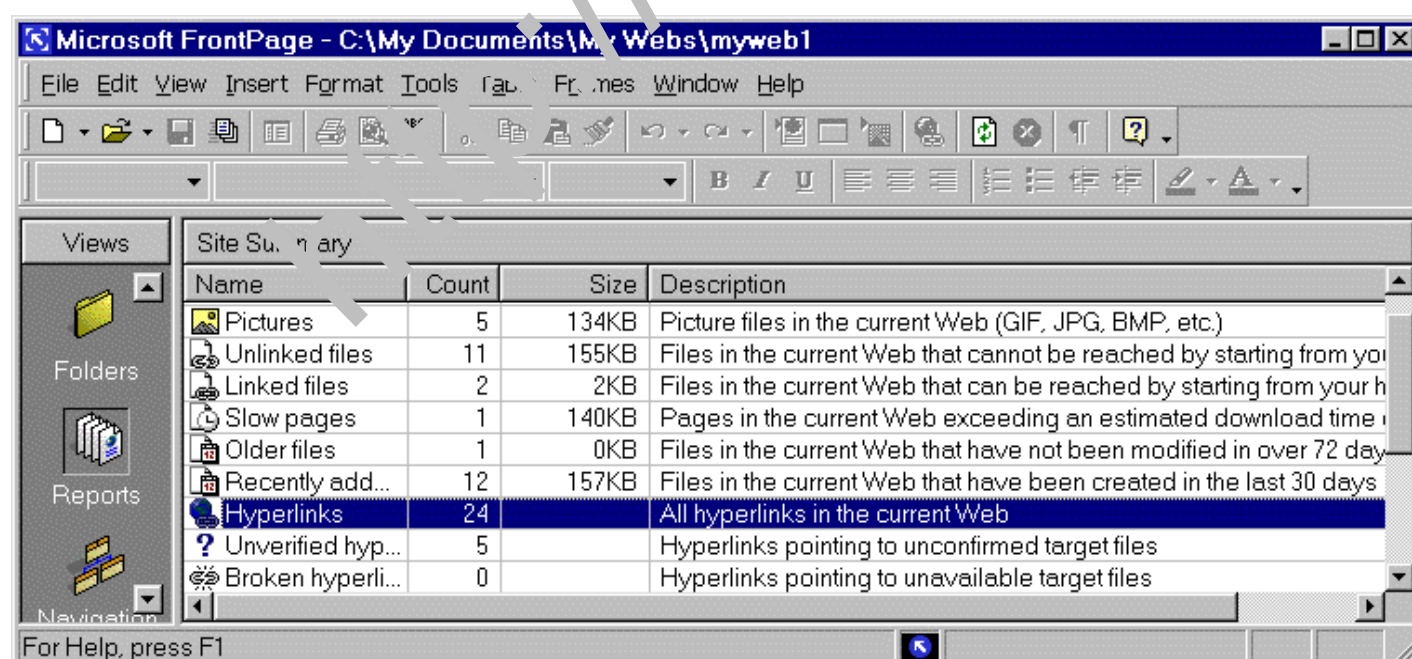
نمای **Hyperlinks** در وب شخصی شما ساختار ارتباطی لینک ها را در وب شخصی شما نشان می دهد. همچنین 4 لینک صفحات اصلی همه به صورت پیش فرض ایجاد شده اند.



در مثال بالا روی صفحه **index.htm** در **Folder List** کلیک کنید.

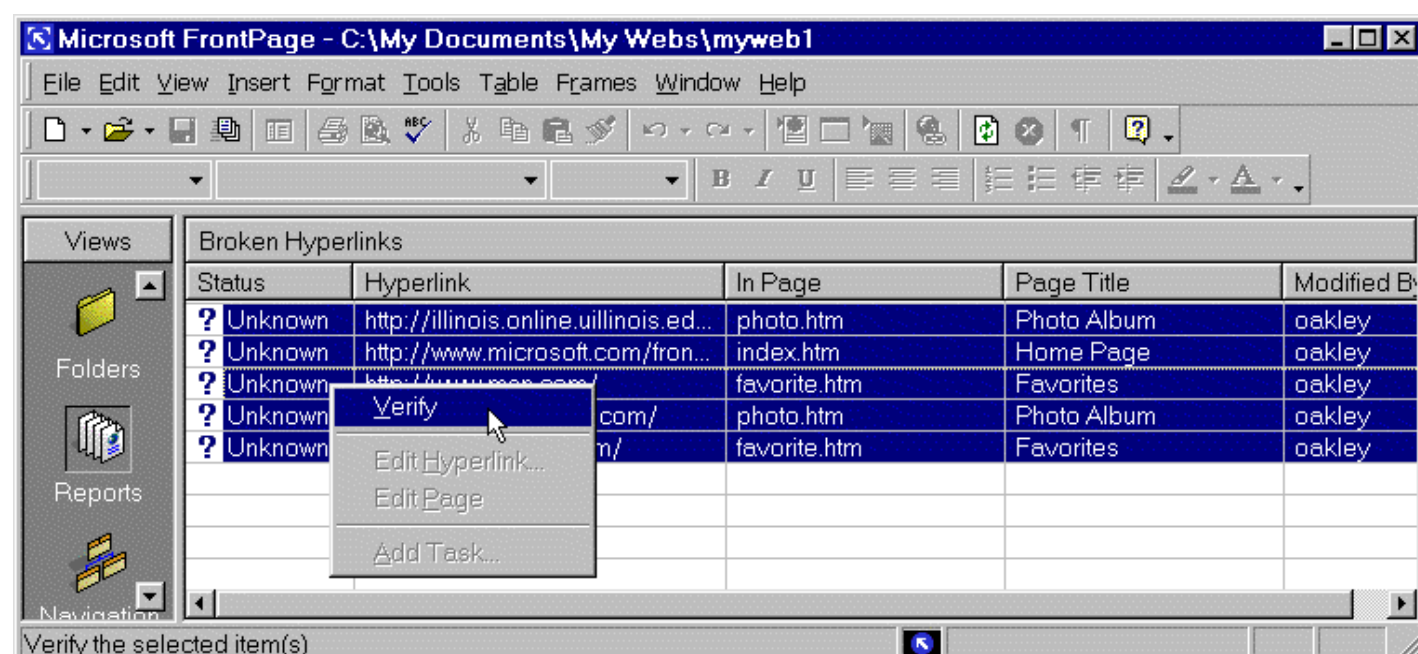
در وب 3 صفحه به **index.htm** اشاره می کنند که شامل **Favorites/Photo Album/ Interests** و اگر **Hyperlinks** صفحه **index.htm** تغییراتی داشته باشد همه آن 3 صفحه تغییر می کند و همچنین وب سایت **Micro Soft Front Page 2000** شامل این تغییرات می شود. یکی از صورتهای زیبای **Front Page 2000** این است که اگر شما اسم صفحه را تغییر دهید، بطور اتوماتیک تمام لینک های مربوط به صفحات دیگر تغییر می کنند.

Front Page 2000 می تواند یک تعدادی از وظایف را اتومات (خودکار) کند. گزینه **Reports** را از منوی **view** انتخاب کنید یک گزارش آماری از وب **Front Page** ظاهر می گردد. (مانند شکل زیر) در این مثال در پنجره سمت راست، روی **Hyperlink** دبل کلیک کنید.

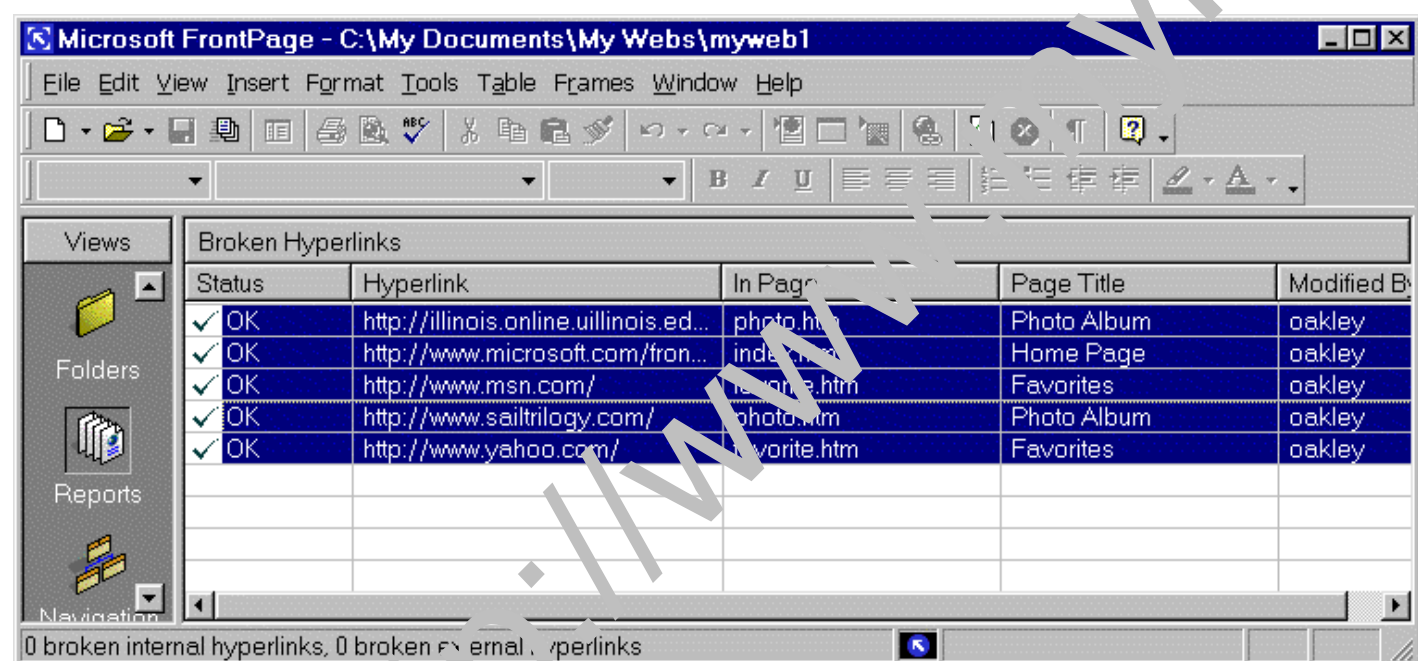


شما یک لیست از همه **Hyperlink** های خارج از وب سایتتان را خواهید دید.

Front Page می تواند بطور اتوماتیک تمام لینک های خارجی را تغییر دهد. روی پنجره سمت راست دکمه **Ctrl+a** را فشار دهید تا کل **Hyperlink** ها انتخاب شوند سپس روی لینک های انتخاب شده **Right - click** کنید و گزینه **Verify** را از منوی **Pup-up** انتخاب کنید.

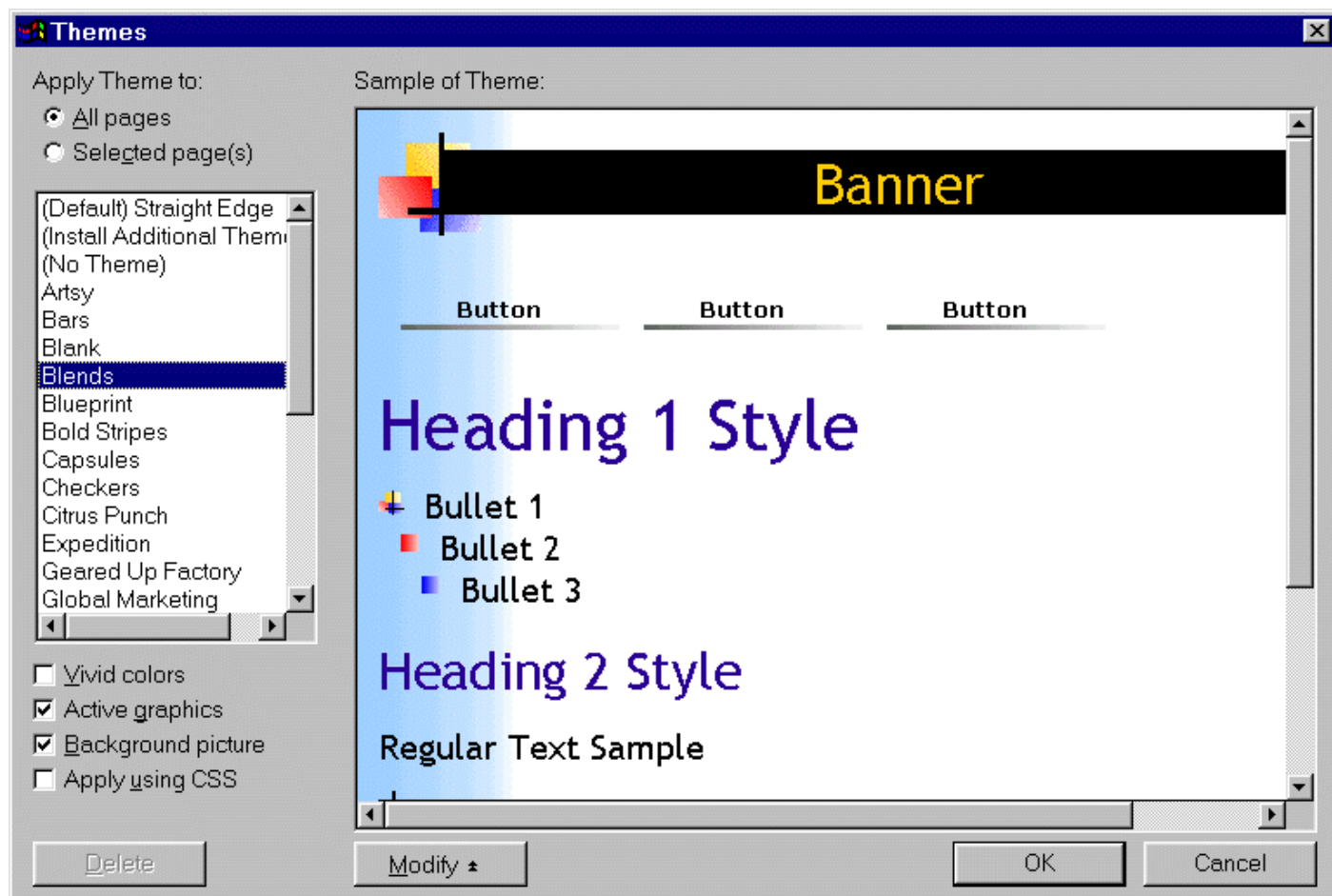


Front Page صفحه وب را منتشر می کند و تمام لینک های که هنوز کاربردی هستند را بازبینی می کند یا طبق تغییرات جدید تغییر می دهد.

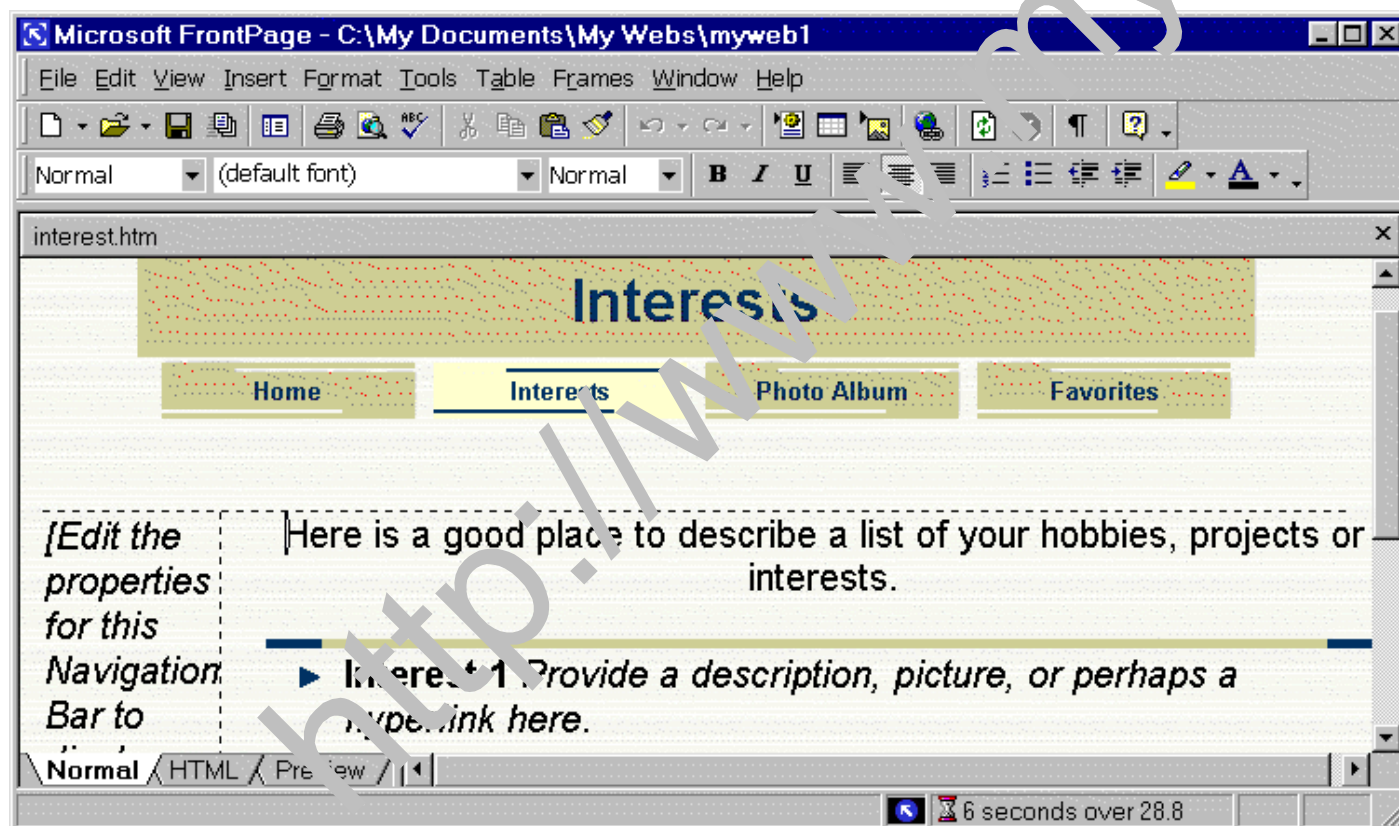


سر انجام **Front Page 2000** به شما اجازه می دهد که یک زمینه را در وبتان به کار ببرید که شامل رنگ **background** و فونت و سایز یا اندازه و رنگ و غیره می باشد. یک **Theme** یا زمینه خیلی شبیه است به **Theme** در **PowerPoint** و **Front Page 2000** شامل تعداد زیادی از **Theme** های مختلف می باشند. به **Theme** های مختلفی که در دسترس هستند نگاه کنید. در این مثال زمینه **blends** انتخاب شده است، روی دکمه **OK** در انتهای پنجره **Theme** کلیک کنید تا زمینه جدید به وب **Front Page** متصل شود.

دقت کنید در صورتیکه مانند مثال پائین گزینه **all pages** را تیک بزنید، در هر زمانی که شما بخواهید زمینه وب تان را عوض کنید یک انتخاب از زمینه جدید می تواند تمام صفحه های وب تان را تغییر دهد.



حالا یکی از صفحات وب تان شبیه به چیزی است که شامل زمینه **Blends** است، به سادگی برگردید به نمای **Navigation** و سمت راست پنجره روی یک آیکوت دبل کلیک کنید که نشان بدهد صفحه ای را که شما دوست دارید ببینید. در این مثال **Interests** انتخاب شده است. دقت کنید در مثال زیر پنجره **view** و پنجره **Folder List** هر دو نشان مخفی شده اند.



ویرایشگر **Front Page** بسیار شبیه است به یک **Word Processor**، شما می توانید به آن متن اضافه کنید، اندازه، فونت و رنگ آنرا تغییر دهید. شما همچنین می توانید **Hyperlink** ها، تصاویر، جداول و لیستهای **bullet** را به آن اضافه کنید. و جالب آنکه شما چیزی درباره کدهای **HTML** نمی دانید.

نحوه استفاده از ویرایشگر Front Page 2000 :

چند سطر متنی به صفحه **Interests** اضافه می کنیم . ابتدا مکان نما را در محیط متن اصلی قرار می دهیم و **Select All** را از منوی **Edit** انتخاب می کنیم . سپس دکمه **Delete** را برای پاک کردن همه متن می زنیم .

روی پنجره اصلی کلیک کنید و چند سطر متن وارد کنید ، مثل:

My main interests are:

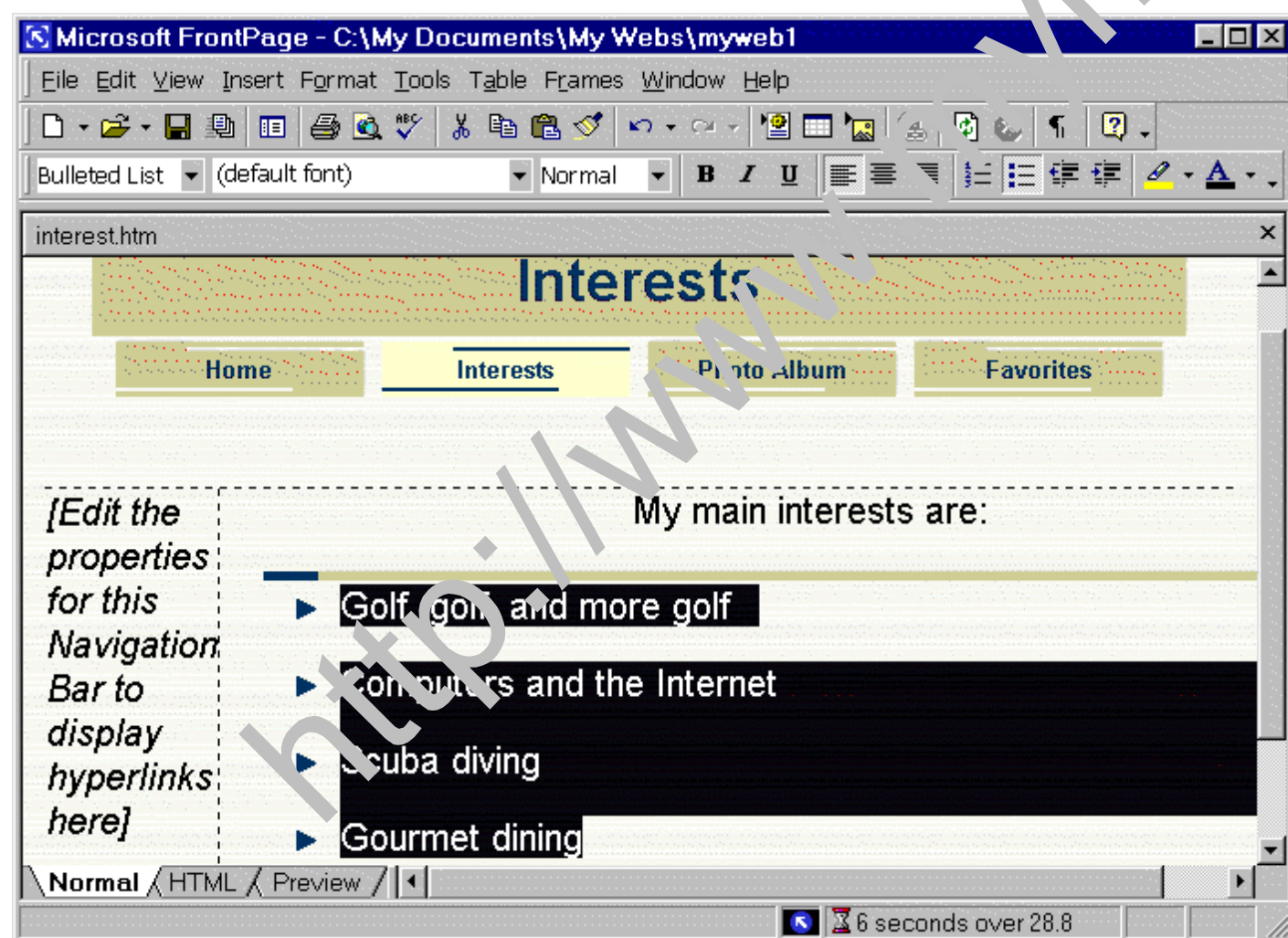
Golf, golf, and more golf

Computers and the Internet

Scuba diving

Gourmet dining

وی تمایل دارد تا همه **Interest** ها را در یک **Bulleted List** نمایش دهد . برای انجام این حالت هر 4 مورد **Interest** ها را انتخاب کنید و **Bulleted List** را از منوی **Paragraph/heading style pull-down** روی **Formatting toolbar** در بالای پنجره برگزینید .

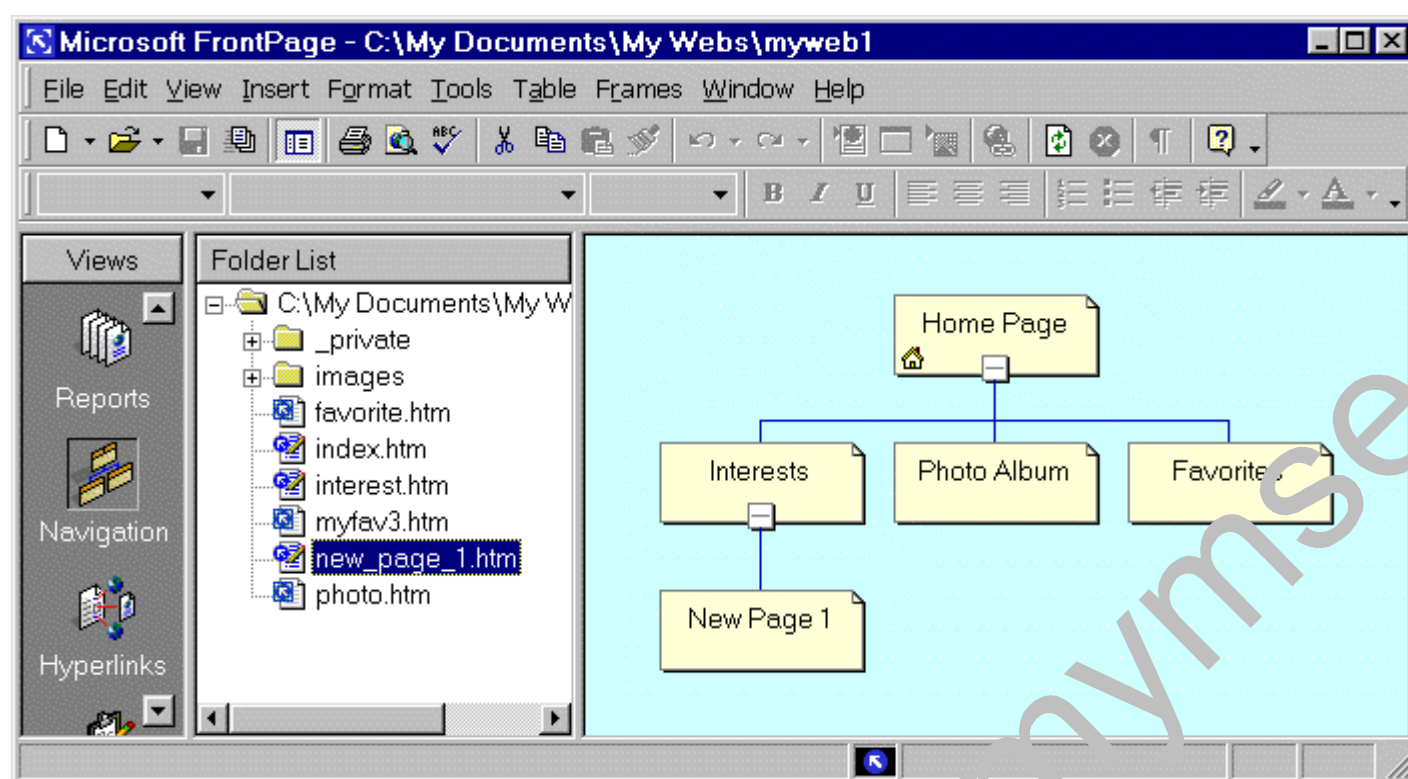


متنهای انتخاب شده مشابه یک **Bulleted List** ظاهر خواهند شد . شما می توانید متنهای متفاوتی از لحاظ فونت ها ، اندازه ها ، رنگها و ساختار (مثل **bold** یا **italics**) بسازید . روی **Preview** در **cross tab** در انتهای پنجره ویرایشگر کلیک کنید تا ببینید چگونه **webpage** شبیه یک مرورگر عمل می کند .

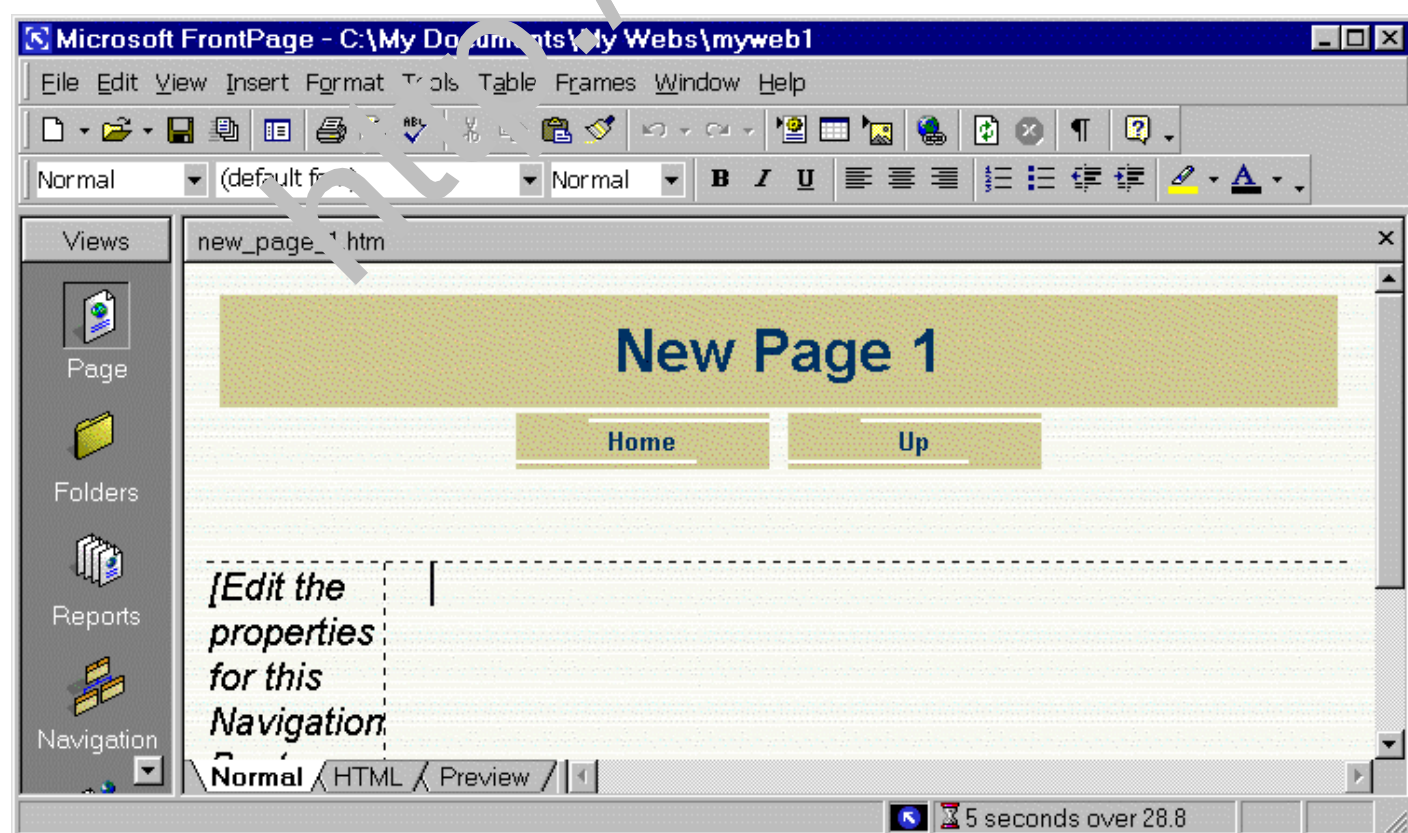
افزودن يك برگ جديد به وب و اضافه کردن متن از يك فايل :

حال شما آماده هستيد تا يك برگ جديد به وب **Front Page** تان اضافه كنيد . به عقب برگرديد تا پنجره **view** و نماي **Navigation** را انتخاب نماييد .

ما مي خواهيم تا يك برگ جديد كه زير مجموعه برگ **Interests** را ايجاد كنيم . روي آيكون گرافيكي كليك راست كنيد ، **Interests** را سمت راست پنجره نشان مي دهد ، **New Page** را از منوي **pop up** انتخاب كنيد . يك برگ جديد نماي **Navigation** را نشان خواهد داد .

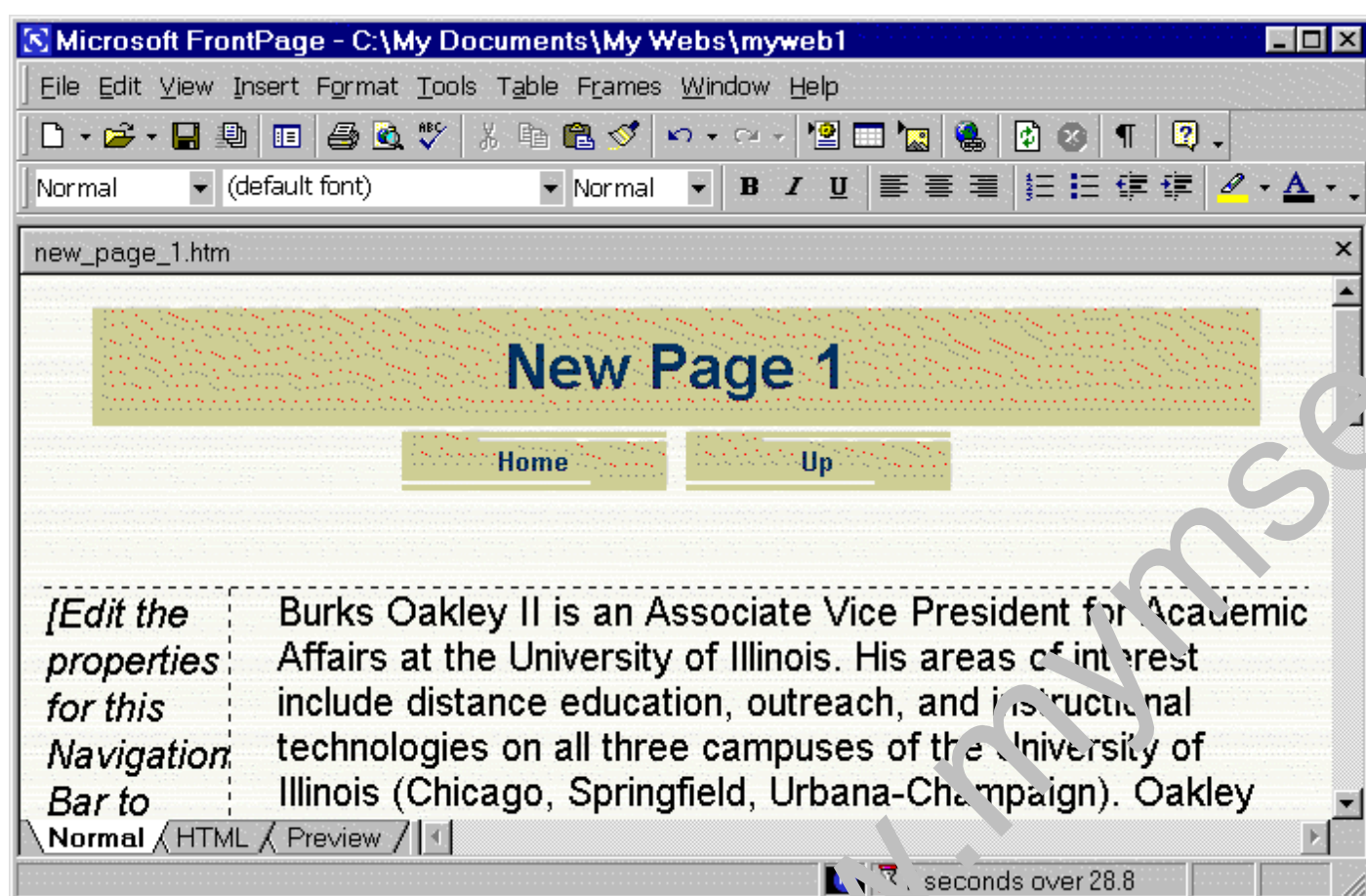


حال به يك روش متفاوت براي اضافه کردن متن به يك صفحه اشاره داريم. ما اين متن را به يك صفحه جديد كه شما فقط آنرا ايجاد کرده ايد اضافه مي كنيم . روي آيكون **New Page 1** دوبار كليك كنيد . (در پنجره سمت راست) تا اين صفحه را روي ويرايشگر **Front Page** ببينيد . شما درخواهيد يافت كه اين صفحه جديد بسيار شبیه است به صفحه **Interests** باستثناي دكمه هاي راهبري كه در بالاي صفحه تا حدي متفاوتند . (به زير صفحه دقت كنيد) دكمه هاي راهبري **Applet** هاي جاوا هستند كه بطور خودكار ايجاد مي شوند .



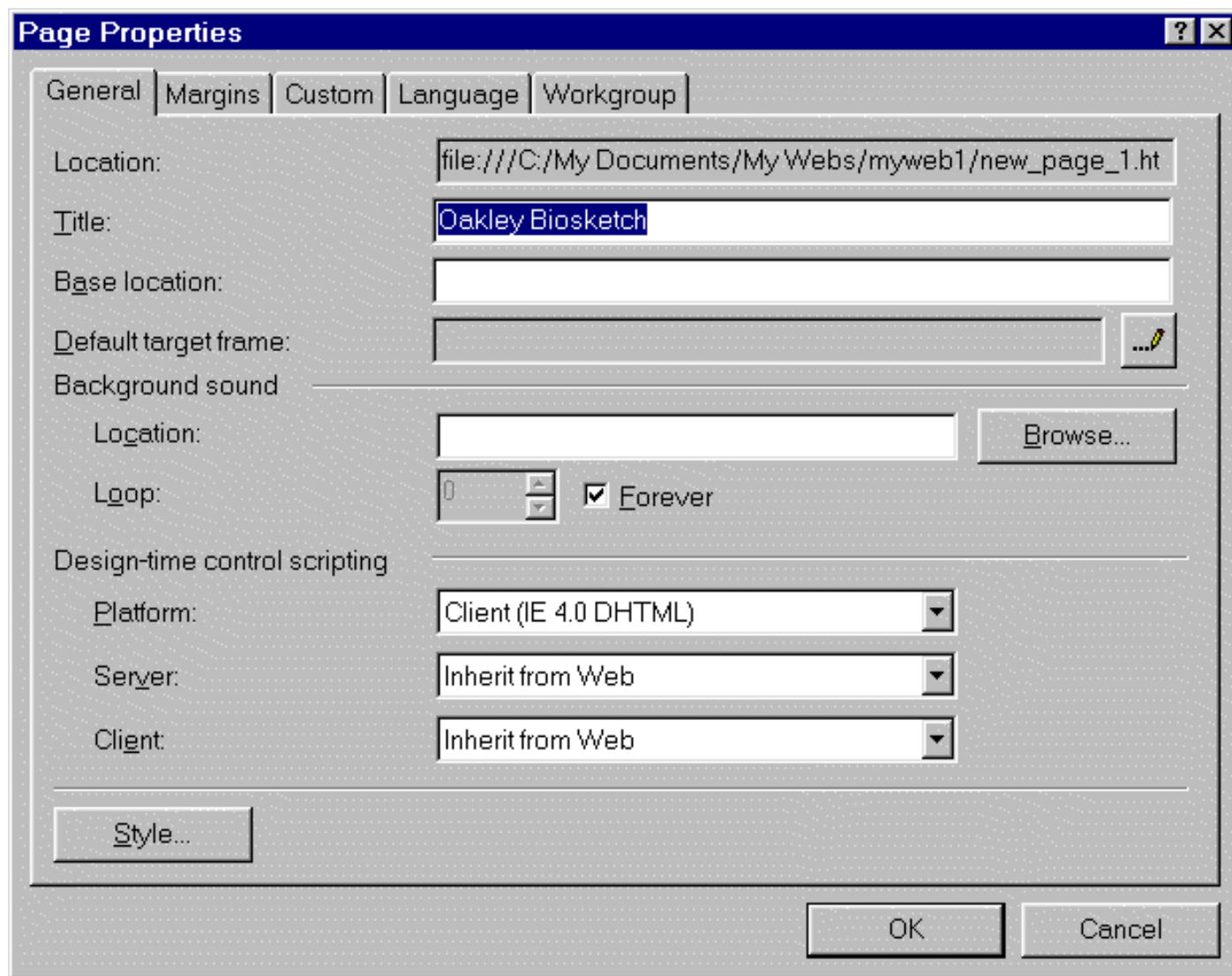
با توجه به موقعیت مکان نما (cursor) در قسمت اصلی متن در صفحه جدید (به محل مکان نما در شکل بالا دقت کنید.) از منوی **Insert** گزینه **File** را انتخاب کنید، یک پنجره به نام **select file** باز می شود که از شما می خواهد تا فایل مورد نظر را از کامپیوترتان انتخاب کنید. شما اجازه دارید که هر فایلی را انتخاب کنید، مثل **Word** که با استفاده از **Micro Soft Word** ایجاد کرده اید.

دقت کنید که شما باید نوع فایلی را که می خواهید به صفحه اضافه کنید را معلوم کنید (یک فایل ساده در وب سایت می تواند یک فایل **Word** باشد.) متن فایل بطور اتوماتیک به فرمت **HTML** برگردانده می شود و شما می توانید آنرا در **New Page 1** ببینید. (به شکل زیر توجه کنید)



این یکی از خصوصیات کاربردی **Front Page 2000** می باشد، این بدین معنی است که شما هر **Document** را که داشتید از **Front Page 2000** بگیرید مثل دوره های برنامه درسیتان و مستقیماً آن را در وب سایتتان قرار دهید.

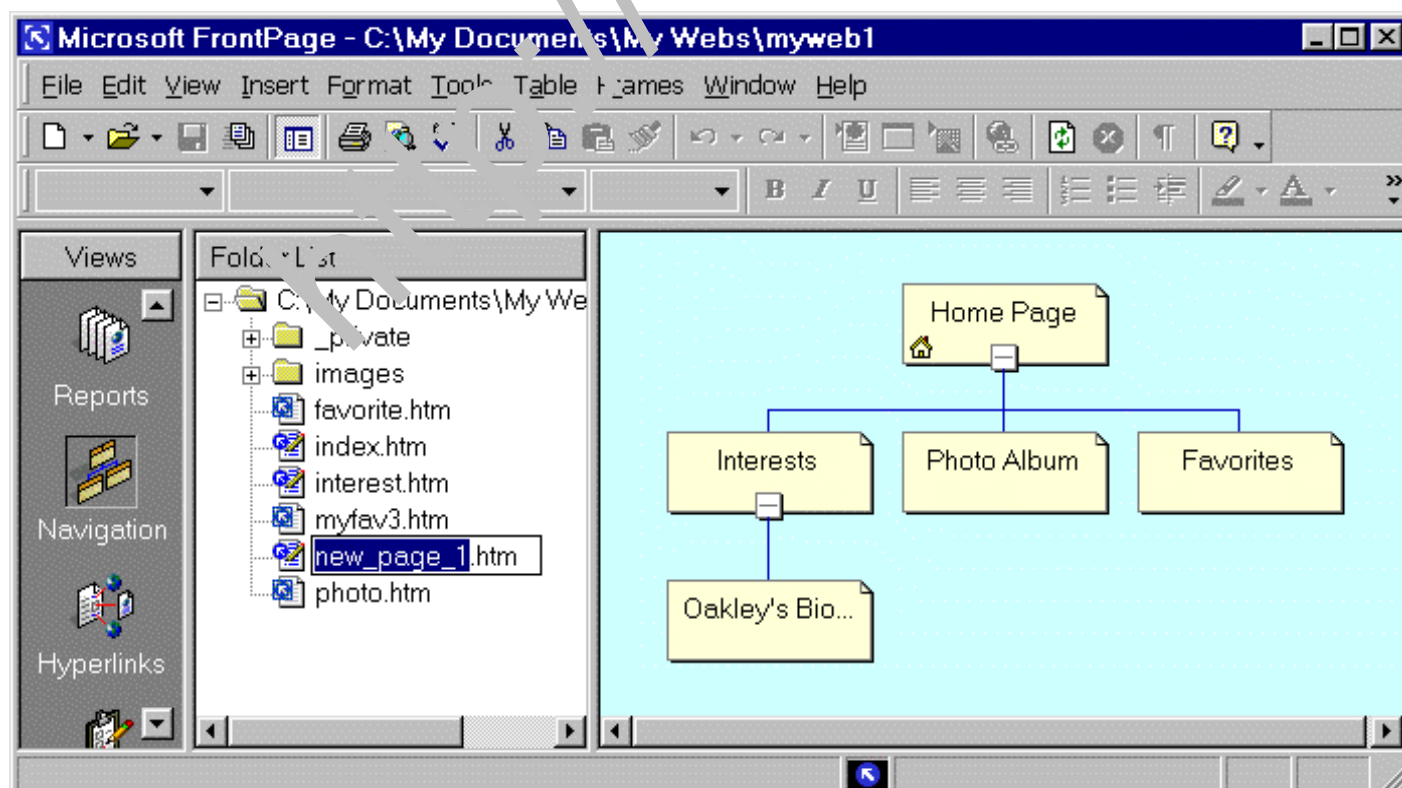
احتمالاً شما نمی خواهید اسم صفحه جدیدتان برای همیشه **New Page 1** باشد. شما می توانید به آسانی نام صفحه را تغییر دهید. برای این منظور از منوی **File** گزینه **Properties** را انتخاب کرده و یک اسم دلخواه برای صفحه جدیدتان انتخاب کنید. مثل **Oakley Bios ketch** و روی دکمه **OK** کلیک کنید. (به شکل زیر توجه کنید.)



حال اگر شما این کار را برای تغییر نام انجام دهید، شما خواهید دید که فقط تیتراصفحه عوض خواهد شد. (مقصود نام صفحه در قست بالا و سمت چپ نوار آبی است که در مرورگرهایی مثل **Netscape** و **Internet Explorer** وجود دارد.)

برای تغییر نام صفحه به نمای **Navigation** از این صفحه جدید برمی گردیم، روی آیکون مورد نظر کلیک راست بنمائید و گزینه **Rename** را انتخاب کنید، سپس نام مورد نظرتان را بنویسید.

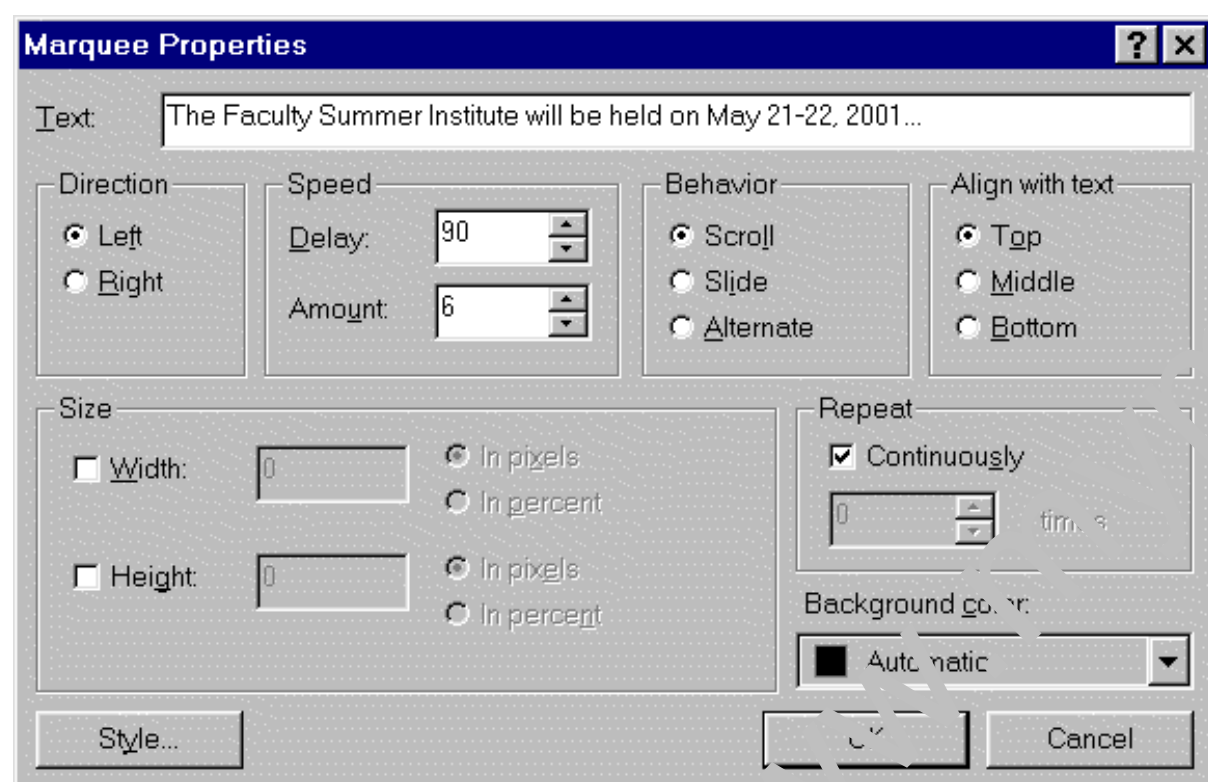
اگر چه نام فایل مورد نظرتان تغییر پیدا نکرده است ولی برای این منظور به قسمت **Folder List** مراجعه کنید و روی فایل مورد نظر کلیک راست انجام دهید و گزینه **Rename** را انتخاب کرده و به نامی مناسب تغییر دهید. (به شکل زیر توجه کنید.)



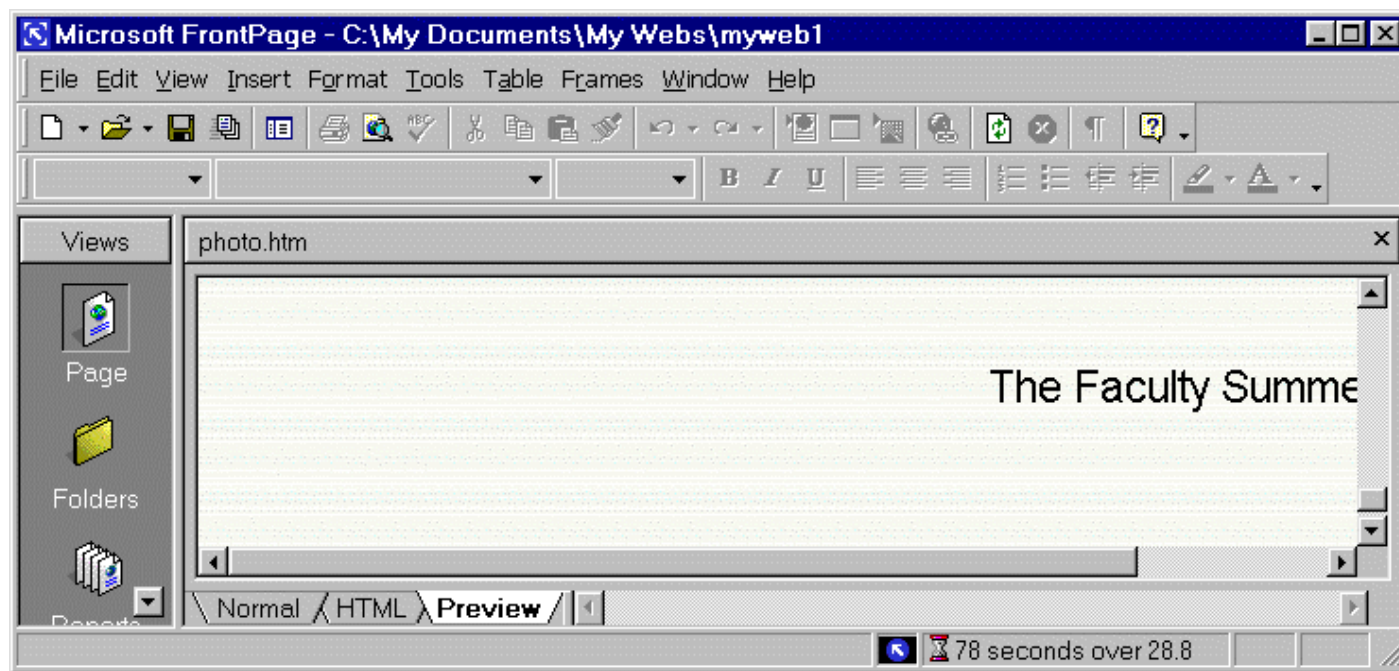
وارد کردن Cool Stuff در Front Page 2000 :

همان گونه که قبلا انجام دادیم علاوه بر درج مستقیم فایل ها روی صفحه وب، با استفاده از **Front Page 2000** می توانید انواع **Cool Stuff** ها را اضافه کنید. در این مطلب خلاصه نمی توانیم همه چیز را بررسی کنیم. اما چندین چیز اساسی از قبیل **marquees**، شمارنده ها و متنهاي با بهنگام سازی اتوماتیک هستند که در جستجوی آنها هستیم.

بیائید با **marquee** شروع کنیم. صفحه آلبوم عکس (**photo album**) را باز کنید. (سعی کنید به خاطر آورید که چگونه اینکار را انجام دهید، نمایی **Navigation** را انتخاب نمائید و روی آیکون **photo album** دوبار کلیک کنید. مکان نما را در آخرین صفحه **photo album** قرار دهید. در منوی **Insert** گزینه **Component** را انتخاب کنید و سپس از منوی **pop up** گزینه **Marquee** را برگزینید. در کادر متن عبارتی را که به عنوان پیغام **Marquee** می خواهید تایپ کنید، بعد روی دکمه **OK** کلیک کنید.



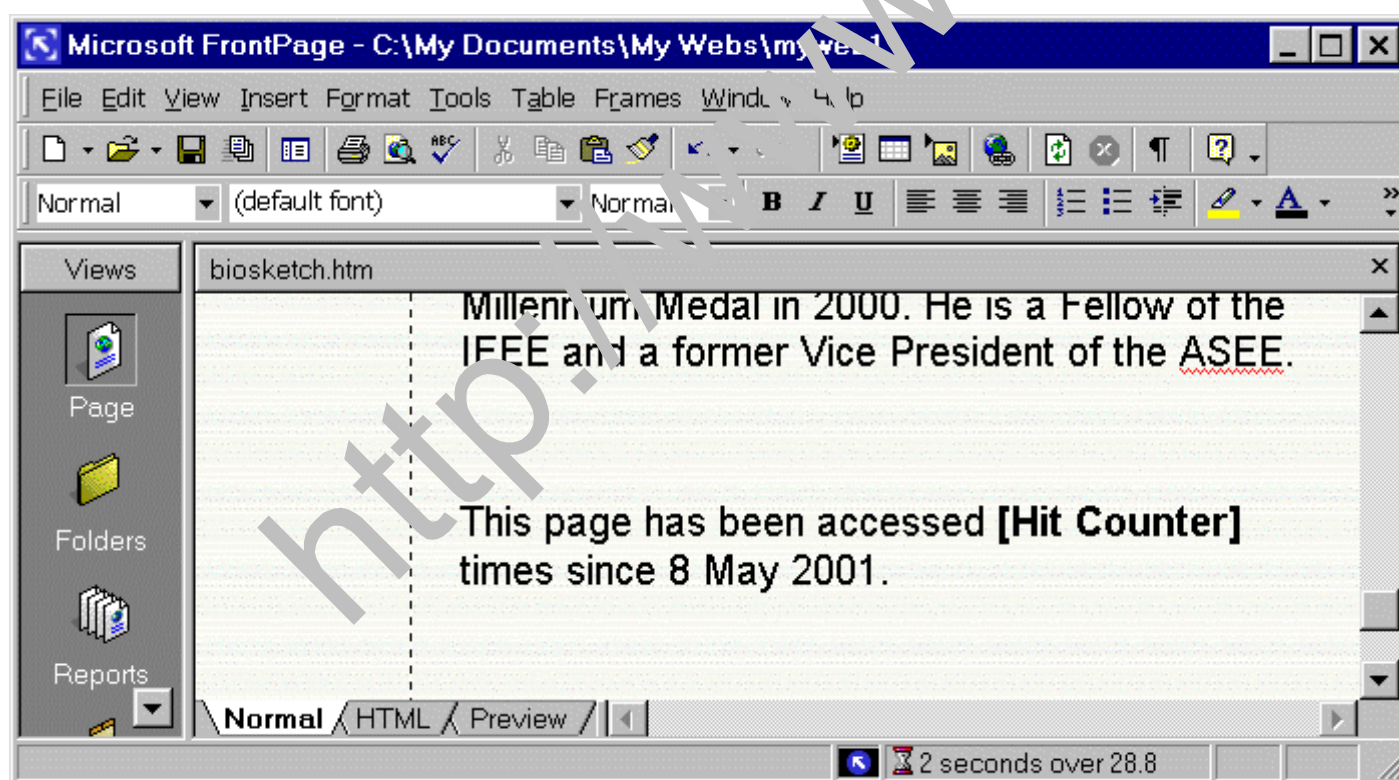
بعدا اگر روی **Preview** کلیک کنید، توسط دکمه ای که در قسمت پائین دست چپ ویرایشگر ویندوز قرار دارد، شما پیش نویس **Marquee** خودتان را می بینید. (متن از عرض **Windows** شما حرکت می کند.)



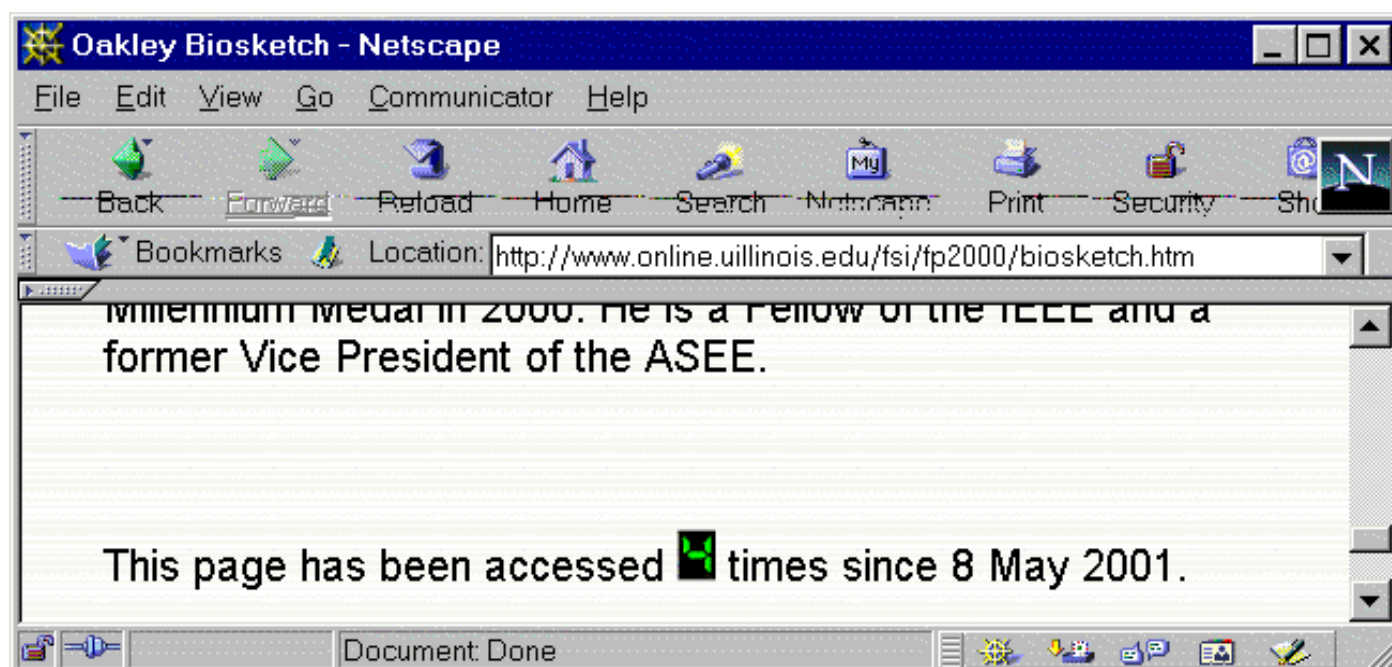
اضافه کردن شمارنده به صفحه وب :

بخش اساسی دیگر **Front Page 2000** که می‌خواهیم استفاده کنیم شمارنده (**Hit Counter**) می‌باشد. این بخش تعداد دفعاتی که افراد صفحه وب را می‌بینند را شمارش می‌کند. به نمای **Page** برگردید و صفحه **Bios ketch** را ببینید. مکان نما را زیر آخرین کلمات عبارت قرار دهید (توجه داشته باشید که این کار را در هر صفحه‌ای که در حال انجام کار هستید می‌توانید انجام دهید). از منوی **Insert** گزینه **Component** را انتخاب کنید و بعد از منوی **Pop up** گزینه **Hit Counter** را انتخاب نمایید. روشی را برای ثبت ارقام انتخاب کنید تا شمارشگر همیشه از آن استفاده کند، سپس کلید **OK** را بفشارید.

همچنین نمای **Hit Counter** که جزئی از **applet** جاوا است را خواهید دید. ممکن است بخواهید متنی را در کنار شمارشگرتان اضافه کنید، مثل (این صفحه بررسی شده است) و یا (از تاریخ دوم اسفند)

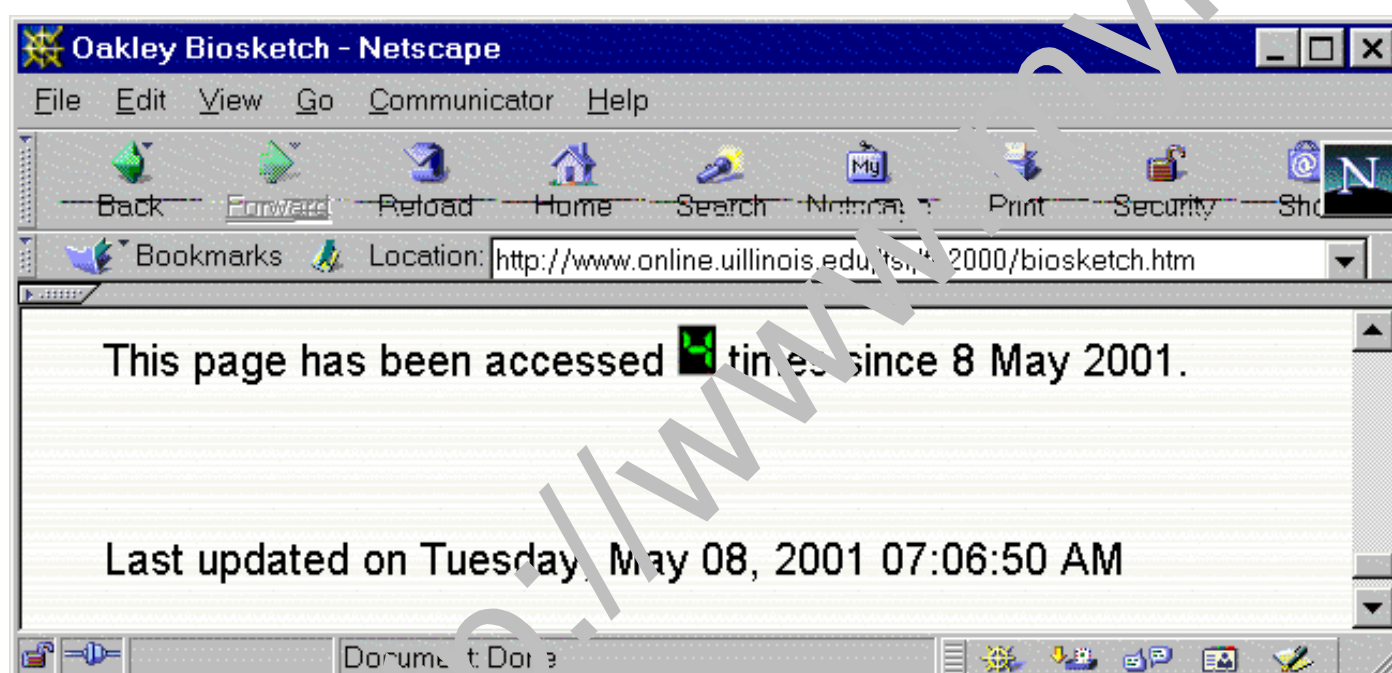


وقتی توسط یک مرورگر وب این صفحه را ملاحظه می‌کنید در واقع شمارشگر واقعی را می‌بینید (توجه داشته باشید که باید از یک مرورگر وب استفاده نمائید نه از نمای **Preview**).



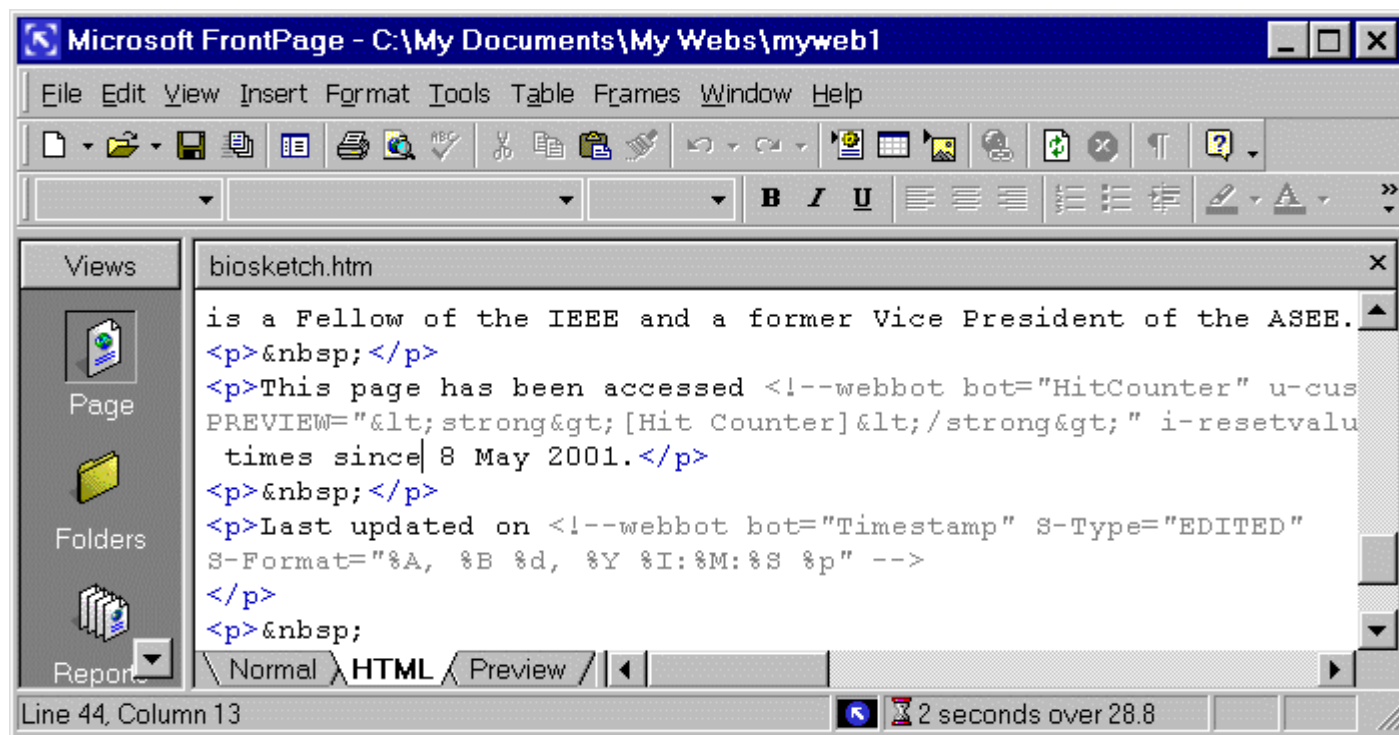
همچنین ممکن است بخواهید بعضی از بخشهای دیگری که می توانند وارد شوند را بررسی کنید . برای مثال ساعت و تاریخ متن شما را بطور خودکار بهنگام می کند که به شما نشان دهد، آخرین ویرایش شما روی صفحه چه موقع بوده است . (هنگامی که یکبار این **applet** جاوا را وارد کردید، دیگر نیازی به وارد کردن تاریخ توسط خودتان نیست) توجه داشته باشید که **Front Page 2000** فقط تاریخ را وارد می کند (و اگر ساعت را هم بخواهید) باید بعضی از عبارتها را مثل (این صفحه آخرین بار در زمان **Z** بهنگام شده است)

در اینجا آنچه که بعد از استفاده از مرورگر وب مشاهده کردید، را عملاً می بینید .



کدهای HTML در Front Page 2000 :

یاد گرفتید که چگونه **Front Page 2000** به طور خودکار تمام کارهای کدگذاری **HTML** را برای شما انجام می دهد، بعضی از این کدهای بسیار پیچیده می باشند . اگر از ویرایشگر **Front Page 2000** استفاده می کنید تا صفحه **Hit Counter** و **Timestamp** را ببینید شما در واقع می توانید کدهای **HTML** آنرا ببینید . در حالی که در حال کار با **Front Page** هستید روی دکمه **HTML** در قسمت پائین سمت چپ صفحه کلیک کنید . سپس کدهای **HTML** زیر را می بینید . و خوشحال خواهید بود که مجبور نیستید خودتان آنرا بنویسید!!



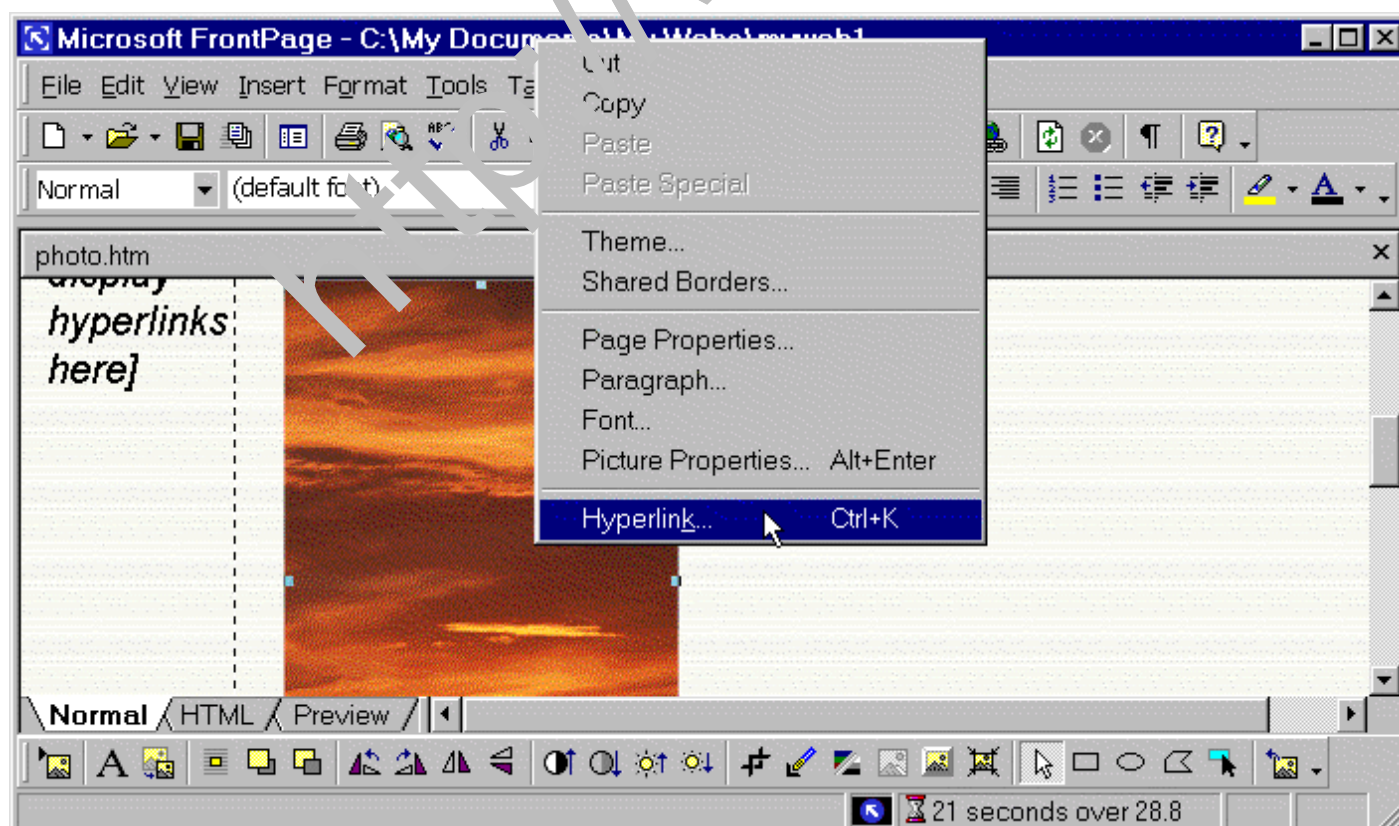
افزافه کردن Hyperlink ها :

یکی از ویژگی‌های بسیار زیبای **Front Page 2000** این است که با استفاده از آن می‌توانیم **Hyperlink** ها را اضافه کنیم. ببینیم که چگونه این کار انجام می‌شود. از ویرایشگر **Front Page** در نمای **Photo Album** صفحه وب استفاده نمائید. (اگر فراموش کردید که این کار را چگونه انجام دهید، به راحتی به **Navigation** برگردید و روی صفحه **Photo Album** دو بار کلیک کنید.)

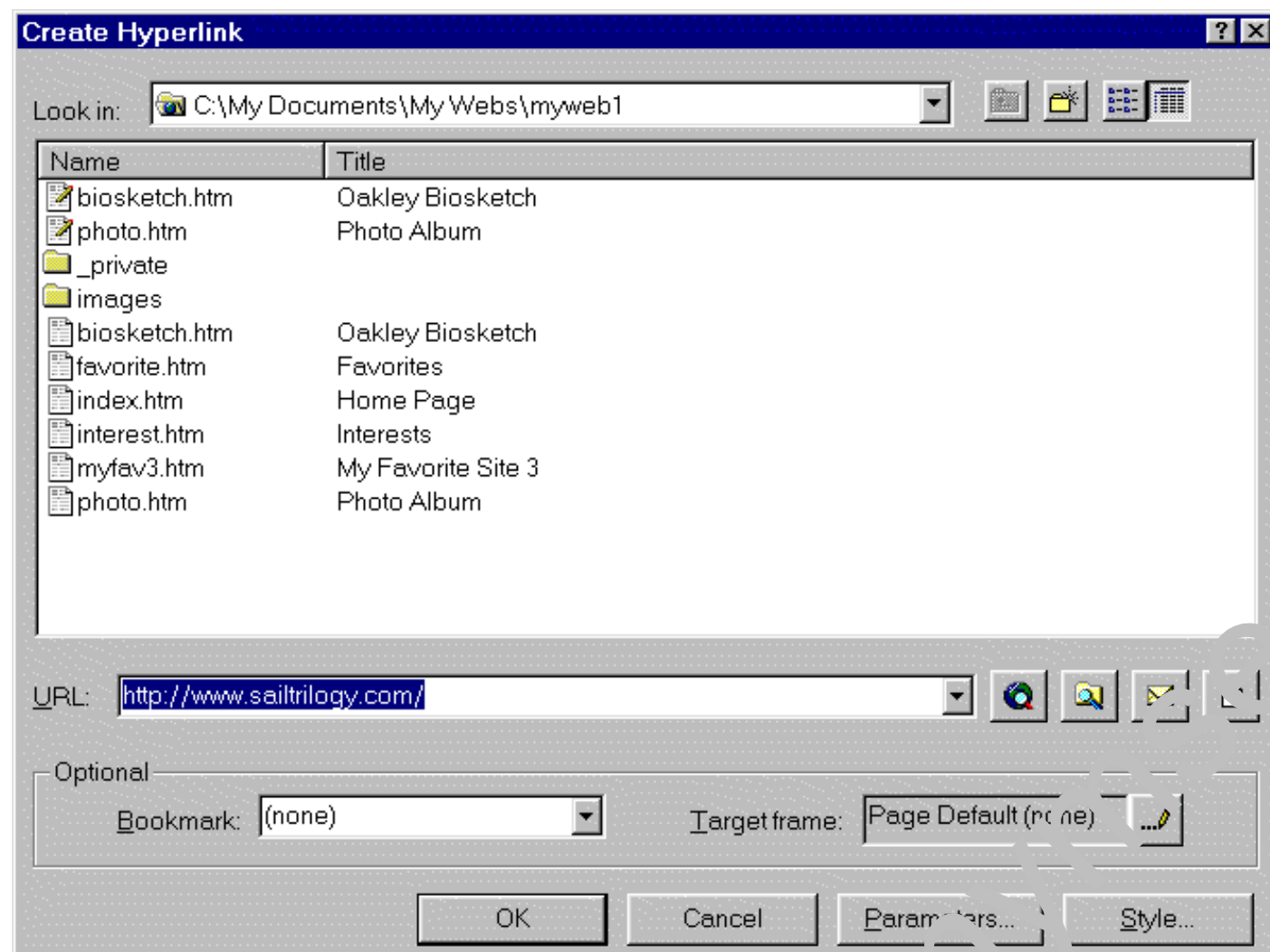
در این مثال می‌خواهیم عکس غروب آفتاب را به سایت وب دیگری مرتبط کنیم. اجازه دهید از سایت وب **Trilogy** استفاده نمائیم.

(**Trilogy**) یکی از شرکتهایی می‌باشد که در جزیره **Maui** کارهای مربوط به قایق‌های بادبانی را انجام می‌دهد. (<http://www.sailtrilogy.com/>)

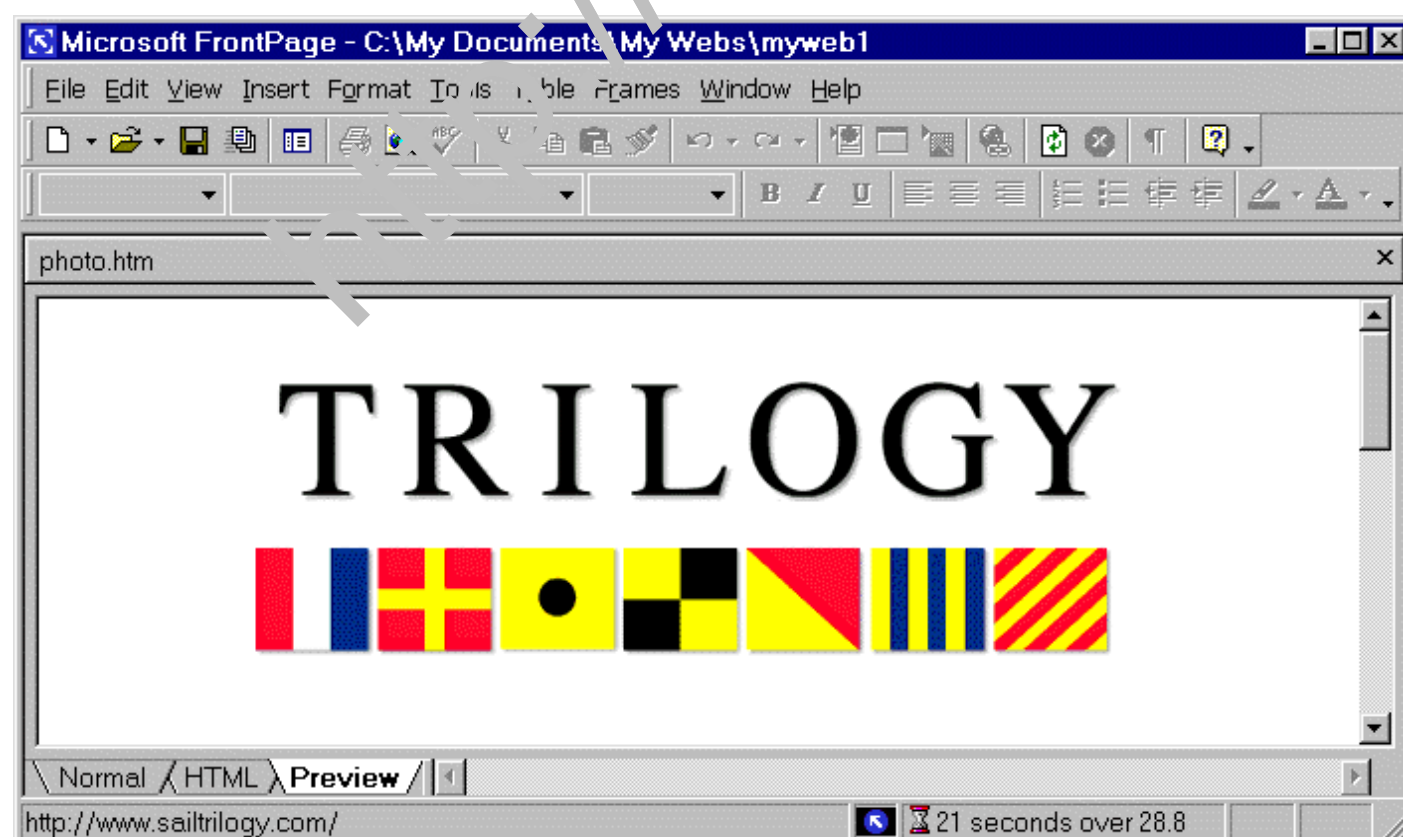
روی عکس غروب آفتاب کلیک کنید تا آن را انتخاب کند، بعد از منوی **Insert** گزینه **Hyperlink** را انتخاب نمائید.



یا به طریق دیگر، می‌توانید روی عکس کلیک کنید تا انتخاب شود، سپس روی آیکون **Link** در نوار ابزار کلیک کنید .
 پنجره **Create Hyperlink** را خواهید دید . ساده ترین راه برای وارد شدن به **Hyperlink** اینست که مستقیماً آنرا داخل "URL"
 کادر عبارتی (در زیر می بینید) تایپ کنید و بعد روی **ok** کلیک کنید.



اگر بعد روی دکمه **preview** کلیک کنید در یک مرورگر وب صفحه **Photo Album** را می بینید. با کلیک کردن روی عکس غروب آفتاب وارد سایت وب **Trilogy** می شوید .

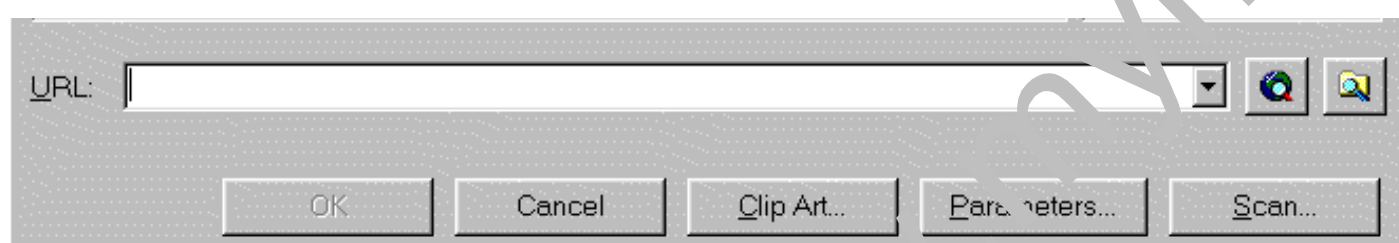


البته ، شما می توانید **Hyperlink** را به هر چیزی (که عبارت دارد) در وب **Front Page** تان اضافه کنید. فقط آن چیز را **Highlight** کنید (اگر عبارت را **Highlight** کنید)

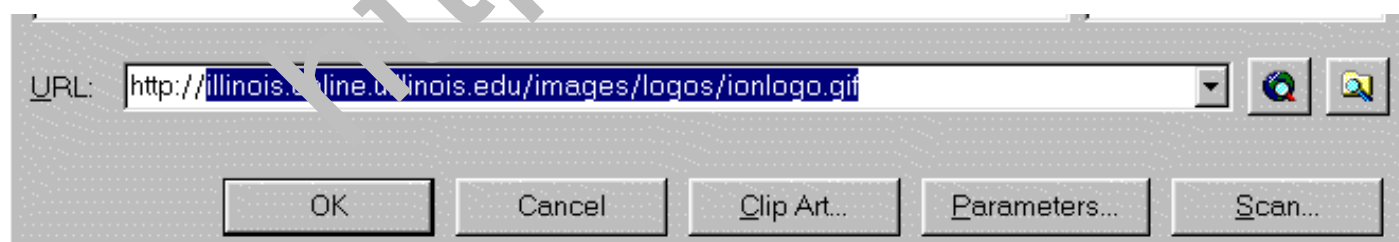
و بعد مراحل مذکور در بالا را انجام دهید. (یعنی از منوی **Insert** گزینه **Hyperlink** را انتخاب کنید) . اگر یک **Hyperlink** به عبارت اضافه کنید ، زیر آن خط کشیده می شود که مشخص کند آن **Hyperlink** می باشد . ممکن است بخواهید الان آن را انجام دهید . راه دیگر اینست که ، می توانید روی اولین آیکون قسمت سمت راست ، **Textbox** را کلیک کنید و وب را جستجو کنید تا جایی را که می خواهید **Hyperlink** اضافه شود را پیدا کنید و بعد **Front Page** ، **URL** را بطور خودکار وارد می کند . وقتی **Hyperlink** ایجاد شد ، **Front Page** مرزی اطراف عکس ایجاد می کند بدین معنا که آن یک **Hyperlink** می باشد . این مرز طبق ذیل می تواند متفاوت باشد : روی عکس کلیک راست کنید ، **Picture Properties** را از منوی **pop up** انتخاب کنید و بعد دکمه **Appearance** را انتخاب کنید . یکی از عنوانها در صفحه منتج "**Border thickness**" می باشد .

درج تصاویر :

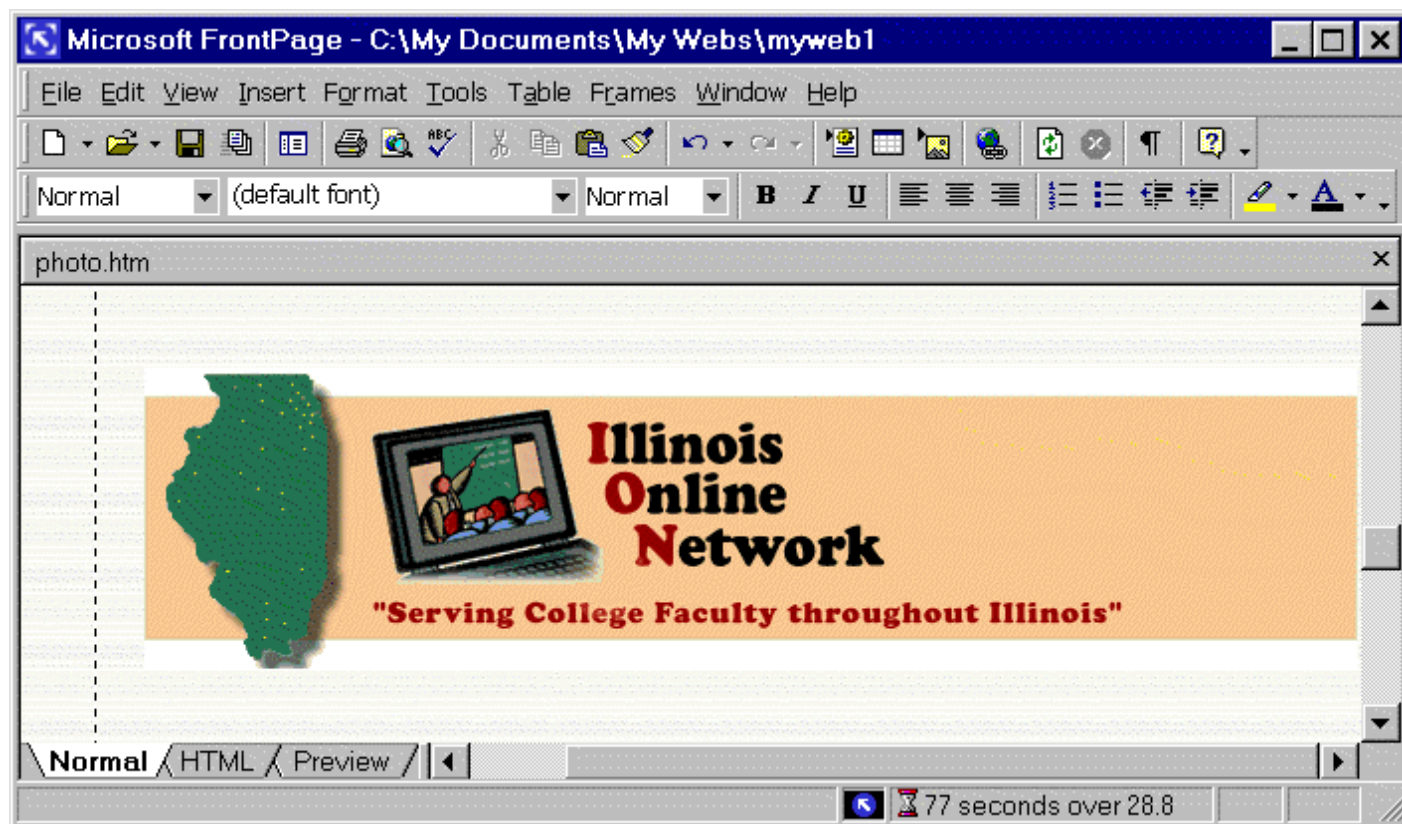
تا زمانیکه در حال کار کردن با صفحه **Photo Album** هستید ، ممکن است بخواهید بعضی تصاویر اضافی را وارد کنید . اگر روی کامپیوترتان هیچ تصویر مفید و خوبی ندارید ، ممکن است اول بخواهید به وب رفته و چندین تصویر را برای **Desktop** ویندوزتان **Download** کنید . مکان نما را در جایی که می خواهید تصویر جدیدی وارد کنید ، قرار دهید . از منوی **Insert** گزینه **Picture** را انتخاب کنید بعد "**From File**" را انتخاب کنید . از این طریق تصویر را در وب یا هر جای دیگر در هارد کامپیوترتان قرار می دهید (به شکل زیر توجه کنید) توجه داشته باشید اگر روی آیکون **File** در سمت راست **URL** ، **Textbox** را کلیک کنید ، به راحتی می توانید یک فایل تصویر را از کامپیوتر محلی تان انتخاب کنید .



اگر روی "**Globe**" درست قسمت راست **URL** ، **Textbox** کلیک کنید باید از **Favorite** مرورگر وب استفاده کنید تا وب را مرور کند تا تصویری را که می خواهید پیدا کنید و بعد **Front Page 2000** بطور خودکار **URL** را وارد می کند . بعد از انتخاب فایل یا مکان آن روی **OK** کلیک کنید و تصویر روی صفحه وب تان درج می شود .



در این مثال ، تصویر **Ionlogo.gif** از سایت وب **ION** کپی شده است و در وب محلی وارد شده است .



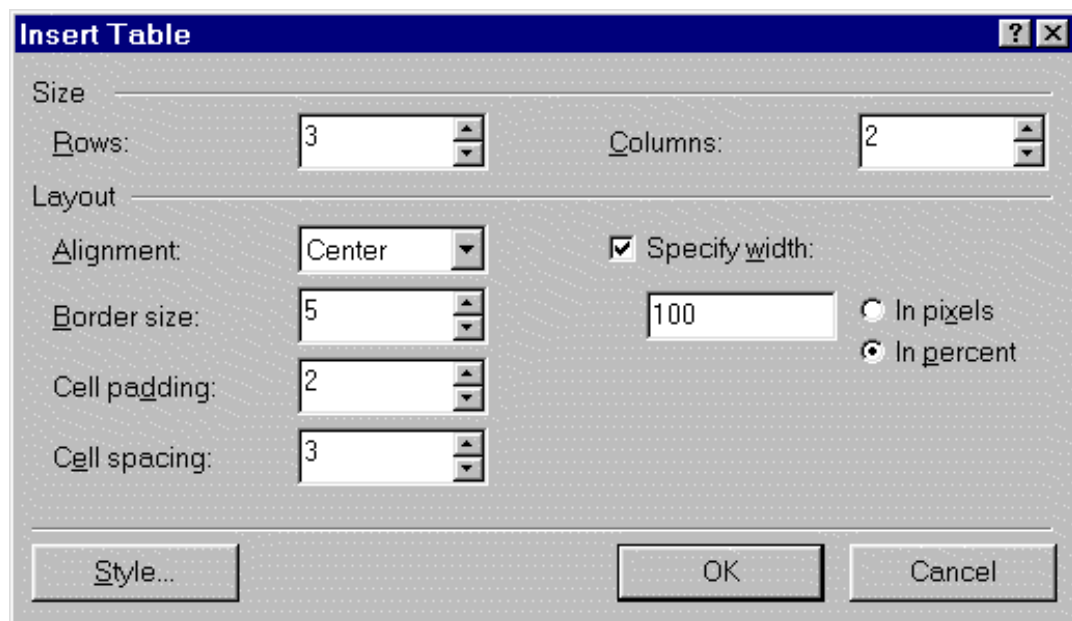
در این مرحله ، ممکن است بخواهید تمام دکمه های نوار ابزار را در قسمت بالای پنجره **Front Page** ببینید (به شکل بالا توجه کنید) . در اولین ردیف دکمه های بالا پنجره فعال ، می توانید فونت ، اندازه فونت ، نوع متن (درشت و سیاه ، ایتالیک ، زیر خط کشیده شده) و رنگ فونت هم چنین تنظیم سطرهای صفحه (راست ، وسط ، چپ) و شماره های لیست موضوعات را تغییر دهید . اگر با یک **Word processor** آشنا هستید ، مثل **Micro Soft Word** مشکلی در درک استفاده از این ابزارها را ندارید . ممکن است بخواهید که در صفحات مختلف وب **Front Page** تان فورمت انجام دهید .

درج : Table

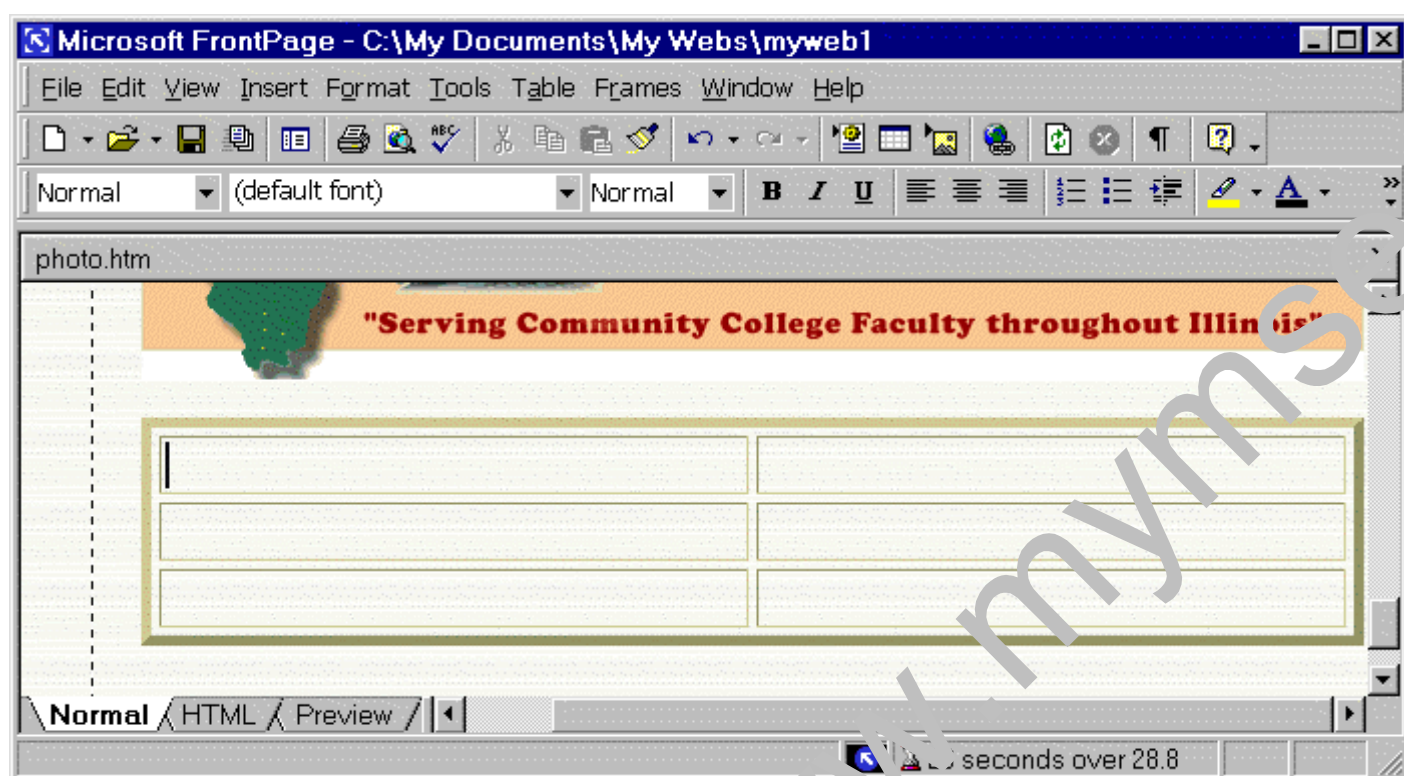
یکی از ویژگیهای **Front Page 2000** اینست که ابزارهای ساده ای را فراهم می کند که توسط آن می توانند در هر صفحه وب جداول را وارد کنید . بدون این نوع از ابزارآلات ، نوشتن کد **HTML** بصورت دستی که **Table** را روی صفحه **Web** بوجود می آورد خیلی خسته کننده می باشد .

در مثال بعدی ، یک جدول روی صفحه **Photo Album** ایجاد می کنید . این صفحه را در **Front Page** باز کنید ، به سمت پایین پنجره حرکت دهید و مکان نما را روی خط سفید جایی که جدول را وارد کنید قرار دهید . **Home** از منوی **Insert** انتخاب کنید . بعد تعداد ردیف و ستونها و دیگر مشخصات (اندازه حاشیه تنظیم سطرهای صفحه و غیره) که می خواهید جدولتان آن را داشته باشد از منوی **"Insert Table"** را انتخاب کنید (به شکل زیر توجه کنید)

در مثال ذیل ، جدول دارای 3 ردیف ، 2 ستون با تنظیم وسط و **Border size** آن 5 ، **Pixel** می باشد .

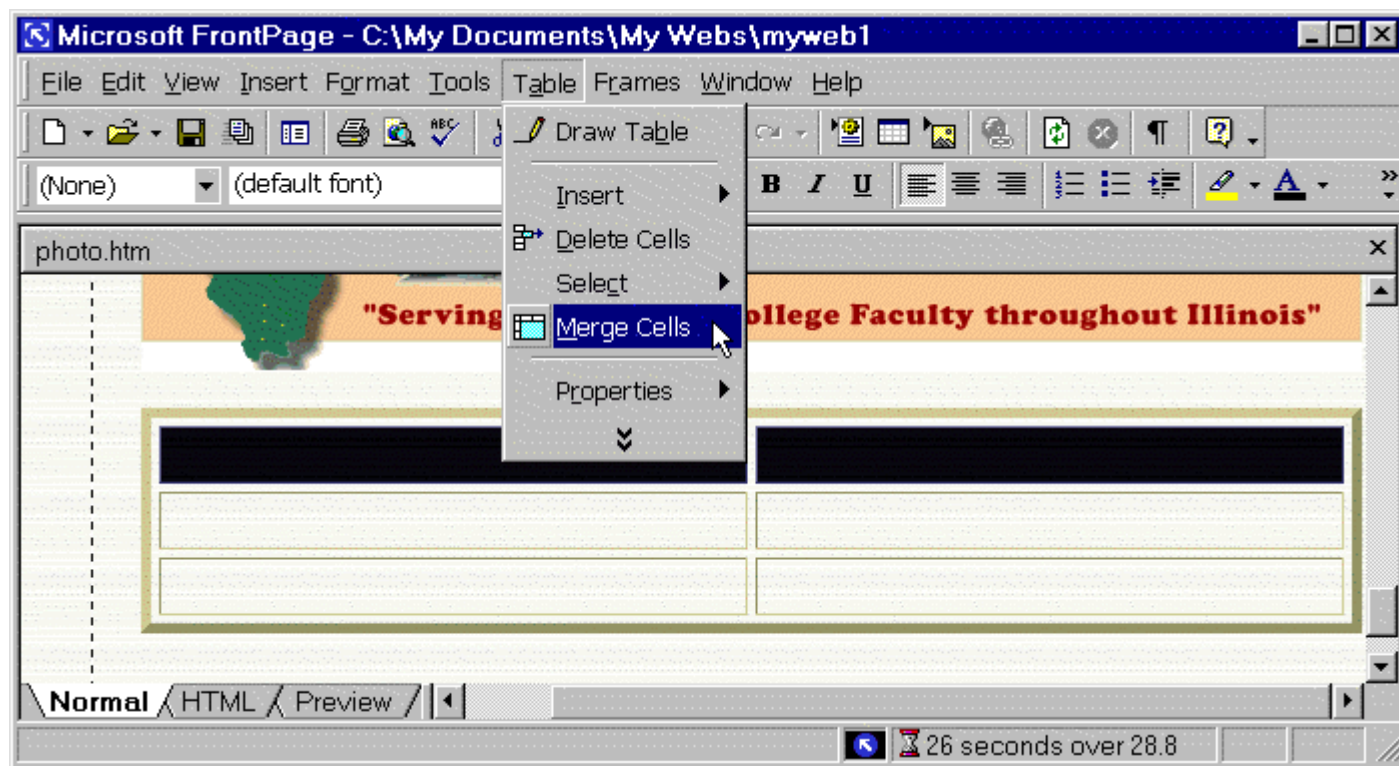


بعد از انتخابات مورد نظر روی **OK** کلیک کنید و **Front Page 2000** جدول را ایجاد می کند .



شما می توانید با کشیدن موس بر روی خطهای عمودی عرض ستونها را تغییر دهید . یکی از ترکیبات زیبا ، ترکیب کردن **Cell** ها با یکدیگر می باشد .

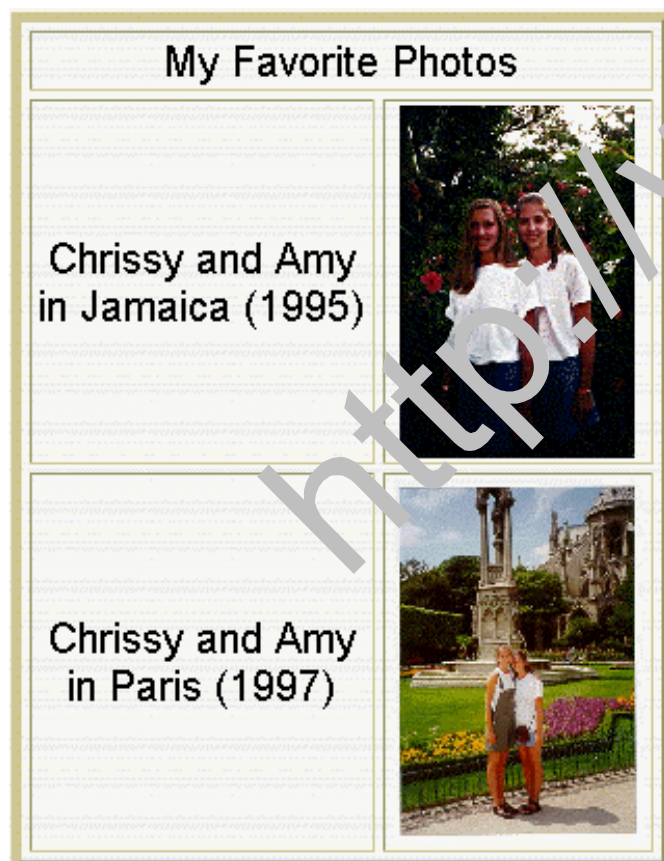
برای مثال اگر شما بخواهید ستونهای بالایی را یکی کنید می توانید با کشیدن موس اصطلاحاً **Drag** کردن موس روی ستون مورد نظر از سمت چپ به سمت راست که به صورت **Highlight** در می آید و سپس با انتخاب گزینه **Merge cell** از منوی **Table** این امر صورت می پذیرد .



در این مطلب شما می توانید متن یا عکس یا هر موضوعی را به **Cell** اضافه کنید ، برای وارد کردن متن فقط موقعیت مکانی باید داخل **Cell** باشد و شروع به تایپ کنید . توجه داشته باشید که شما می توانید از ابزارهای متن برای تغییر دادن سایز و فونت و سطر بندی متن و غیره استفاده کنید .

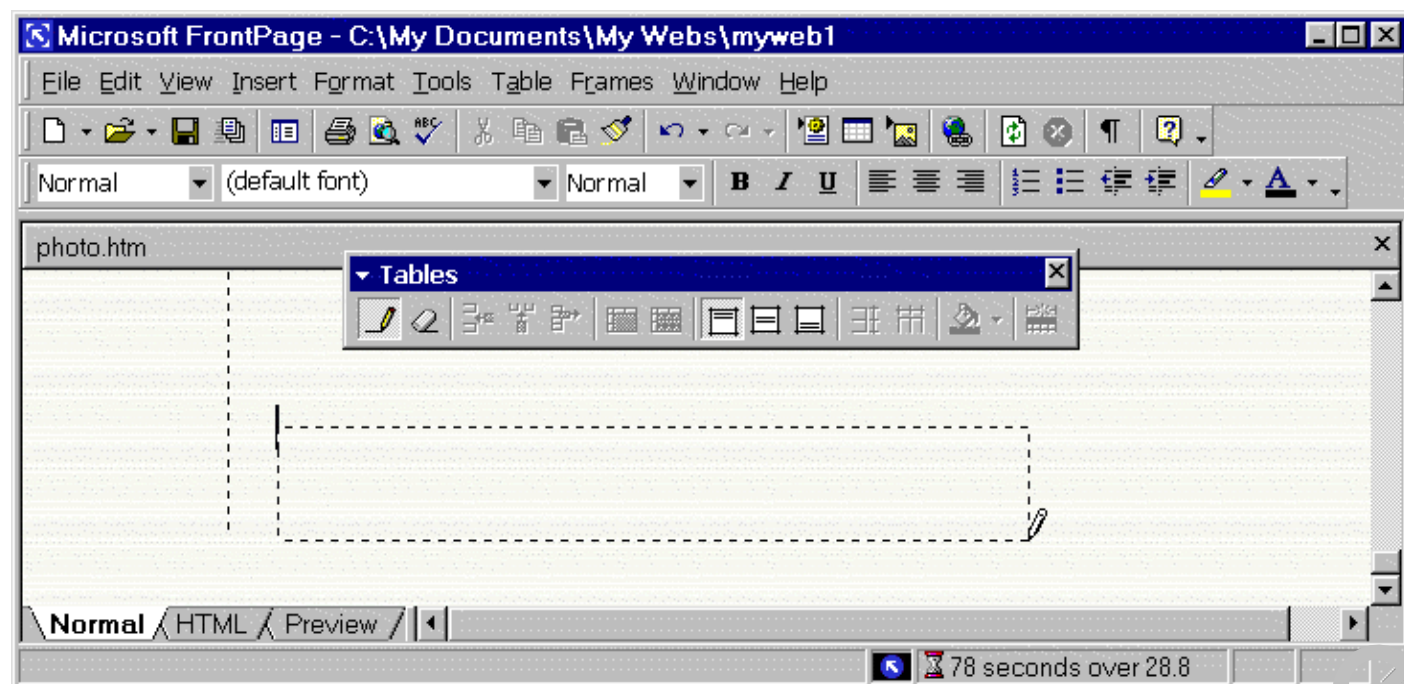
برای درج یک عکس باید موقعیت مکانی داخل **Cell** باشد و گزینه **Picture** را از منوی **Insert** انتخاب می کنید سپس عکس مورد نظر را از پنجره **From file...** انتخاب می کنید . توجه داشته باشید که **Front Page 2000** بطور اتوماتیک سایز **Cell** را مطابق با آنچه که لازم است تغییر می دهد .

شما می توانید تمام **Table** را با **Drag** کردن روی آنها تغییر سایز دهید ، نتیجتاً **Table** می تواند خیلی حرفه ای به نظر برسد .



Front Page 2000 همچنین می تواند یک راه دیگر را برای ایجاد کردن **Table** ها آماده کند ، در حالیکه از ویرایشگر **Front Page 2000** استفاده می کنید موقعیت مکانی روی صفحه جاییکه شما می خواهید یک **Table** جدید را درج کنید ، از منوی **Table** گزینه **Draw table** را انتخاب می کنید ، یک **Toolbar** شناور بالای صفحه ای که فعال است ظاهر می شود ، یک مداد کوچک سمت

چپ است که برای کشیدن خط های سطر و ستون و **Border** خارجی آن ، برای شروع کشیدن **Table** روی مداد کلیک کنید و خطهای مورد نظر را بکشید . ابزار دیگری که برای متن استفاده می شود **Eraser** می باشد ، این ابزار می تواند هر تقسیم را پاک کند بدون نیاز به **Merge cell** (به شکل پایین توجه کنید) . روی ابزار پاک کن (**Eraser**) کلیک کنید تا فعال بشود و سپس دوباره روی ابزار پاک کن کلیک کنید تا غیر فعال بشود . برای فعال یا غیر فعال کردن پنجره شناور **Table** بسادگی وارد منوی **View** در قسمت بالای پنجره ویرایشگر **Front Page 2000** شوید با انتخاب آیتم **Toolbars** و با **uncheck** یا **check** کردن منوی **Table** می توان به این منظور رسید .

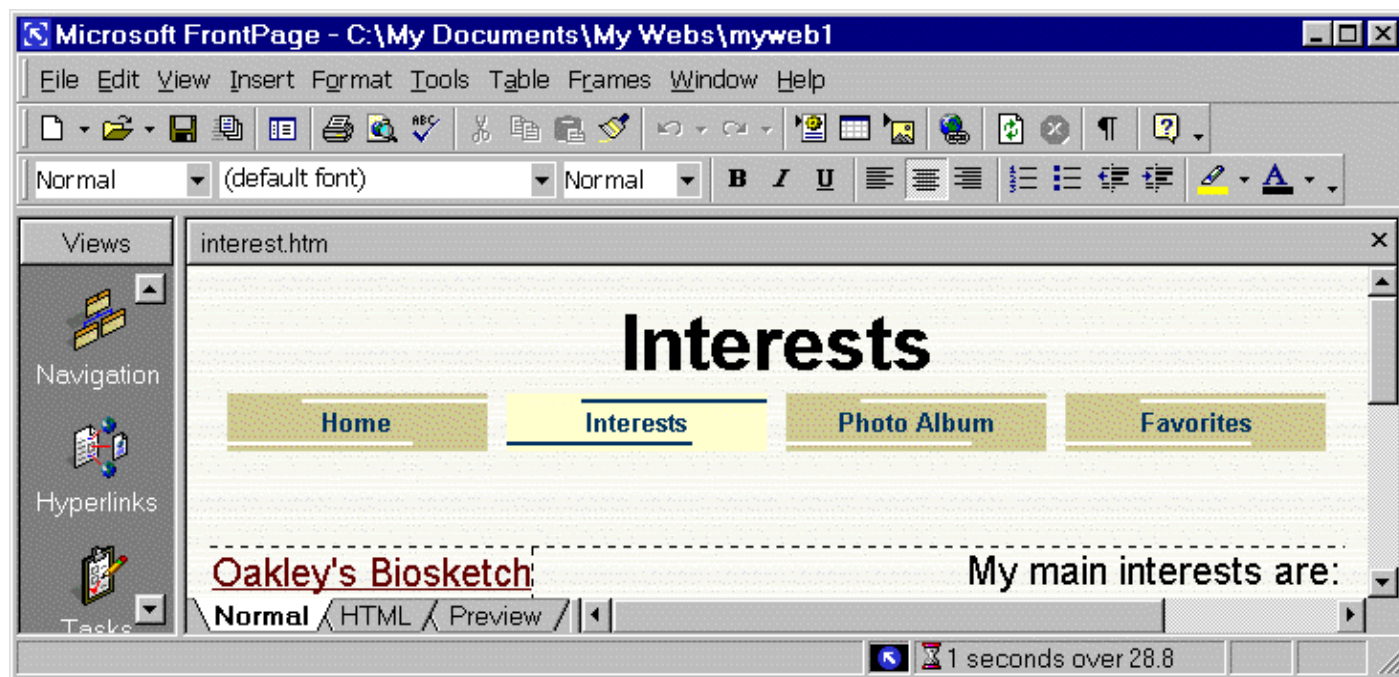


شما ممکن است بخواهید برای ایجاد کردن **Tables** از هر دو راه (درج جدول یا کشیدن جدول با ابزار مداد (**Pen**)) تمرین کنید .

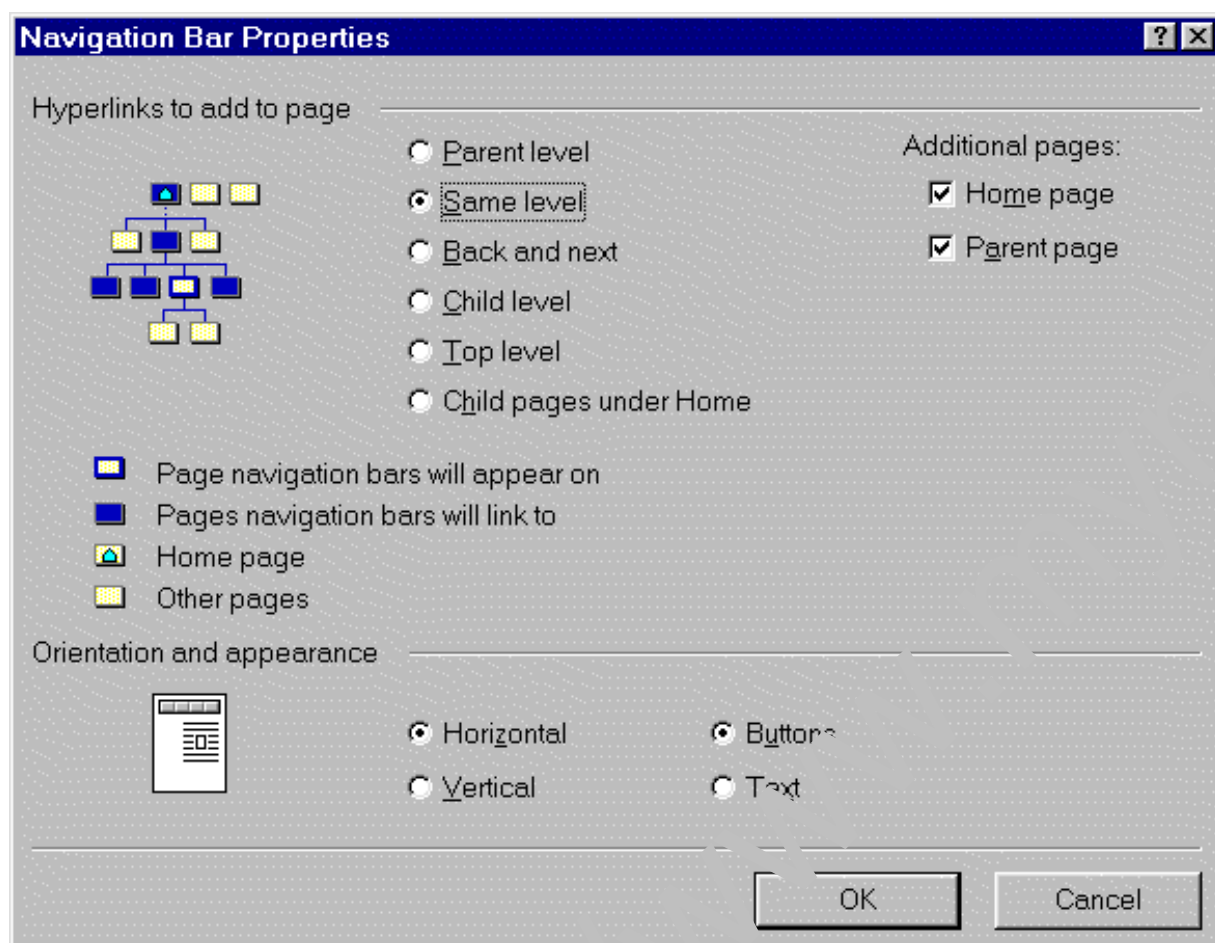
سازماندهی وب در **Front Page 2000** :

این قسمت فقط برای پایان دادن به این مبحث ضمیمه شده است ، اگر الان در حال کار با **Front Page 2000** هستید ممکن است این مبحث باعث اشتباه شما شود چون آن درباره ساختار وب **Front Page 2000** توضیح می دهد . (می توانید این بخش را حذف کنید) .

در صفحه **Front Page 2000** به صفحه ای بنام **Interests** نگاه کنید ، روی نوار راهنما در قسمت بالا پنجره ، لینک هایی برای صفحات دیگر وب **Front Page 2000** تان وجود دارد (در زمان کار کردن این کلیدها و لینکها بطور خودکار بوجود می آیند) کلیدهای راهنما در واقع جز، **Java applets** می باشند . (اصطلاح **Bot** در **Robot** جزیی از **Front Page 2000** می باشد .)



روی یکی از دکمه های **Navigation** (مثل **Photo Album** یا **Favorite**) کلیک راست کنید و از این منو **Navigation Bar Properties** را انتخاب کنید سپس شما یک پنجره جدید از **Navigation Bar Properties** را خواهید دید .

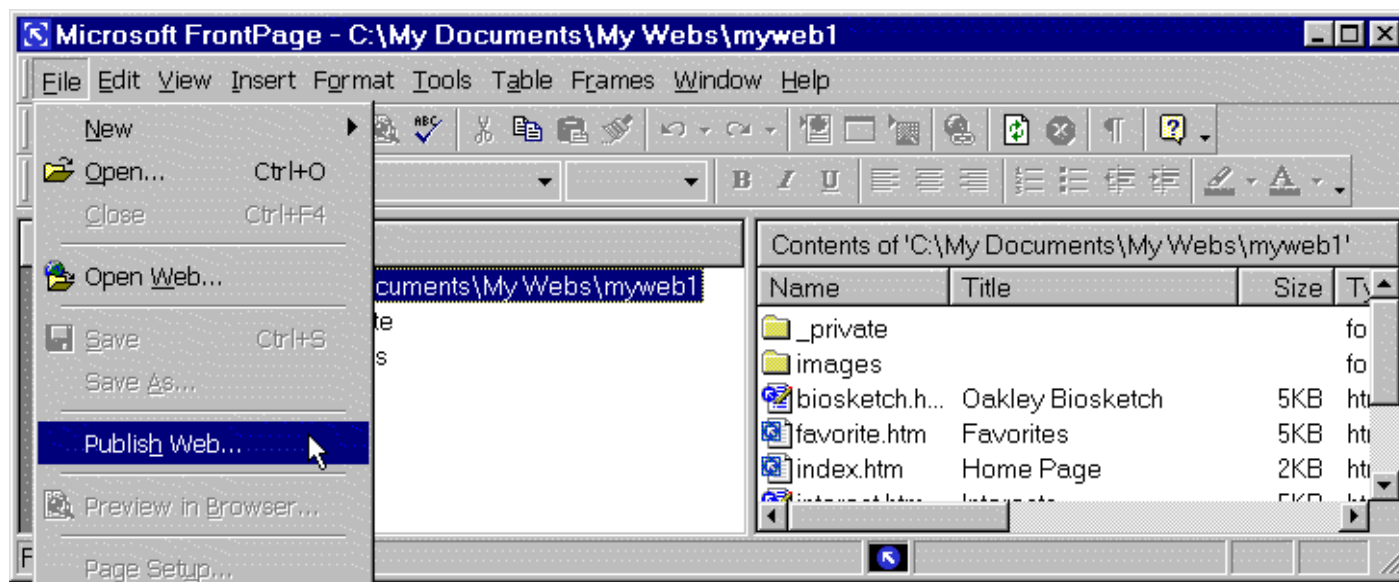


این پنجره نشان می دهد که **Navigation Bar** در سطهای یکسان به تمام صفحات وب در سطهای یکسان ، اصطلاحاً در **Same level** (به خاطر می آورید که در وب اصلی **Favorite** و **Interests** و **Photo album** در سطهای یکسان بودند) و همچنین این به صفحه **Parent** و به **Homepage** لینک دارد (در این حالت **Homepage** و **Parent page** دقیقاً یکی هستند) .

یک خصوصیت زیبا از این **Bot** این است که اگر شما یک صفحه جدید بخواهید در همان سطح به این سه صفحه اضافه کنید **Navigation Bar** بطور اتوماتیک جدید می شود که شامل یک پیوند به صفحه جدید است .

انتشار دادن وب Front Page 2000

آخرین قسمت از این ساختار درسی ، انتشار دادن وب **Front Page 2000** به وب سرور می باشد . از منوی **File** به سادگی **Publish web** را انتخاب می کنید .



و پس از آن شما می توانید **URL** مورد نظرتان را در محل مربوطه وارد کنید جایکه شما می خواهید وبتان را در آن انتشار دهید . در مثال پایین **Burks** وب خود را بر روی وب سرور **Online** دانشگاهی از **Illinois** منتشر کرده است :

<http://www.online.uillinois.edu/fsi/fp2000/>

