

این برنامه با Interface کاربر پسند، که به کاربر این اجازه رو میدهد که اطلاعاتی در مورد شبکه از طریق یک سری کلیک های کوچک بر روی موس به دست بیاره.

توسط برنامه رتینا یافتن کامل باگ ها شبکه امکان پذیر هست که تا حال، شناخته شده اند. در کنار این مبحث رتینا این امکان رو به شما می ده که از Plugin های Mudols استفاده کنید.

smart audit Artificial Intelligence (بازرسی هوشمندانه مصنوعی باهوش!)، این ویژگی و تکنولوژی رو پشتیبانی می کنه، برای اسکن بهتر.

توانایی دیگه رو به این ترتیب می شه تعریف کرد که رتینا یک سرور رو از نظر حملات داس اسکن می کنه ولی هیچ مشکلی برای سرور به وجود نمی یاره و اون رو از فعالیت باز نمی داره.

: User Customization

با استفاده از این امکان که در برنامه رتینا، کاربر می تواند هر تغییری باب میل خود در برنامه ایجاد کند. در واقع رتینا مثل برنامه هایی که خشک هستند و فقط کارهایی که براشون تعریف شده انجام می دن نیستش بلکه کاملا امکان تغییر و درست کردن به حالت دلخواه خودمون در اون وجود داره. وقتی این تغییرات رو میدید و برنامه رتینا رو باز می کنید رتینا خود به خود تغییرات رو در جاهای مورد نظر قرار می ده.

قابلیت دیگری که این هم مانند قابلیت های دیگه رتینا چشم گیر هست، به خودی خودی قابلیت به روز شدن رو داره. و با این توانایی شما رو در جریان آخرین به روز رسانی ها مطلع می سازه و هر کاربری با یک Internet Connection می تونه از این قابلیت استفاده کنه.

دیگر، قدرت این را دارد که اسکن های متعدد را در فرمت های مختلف ذخیره کند.

: Plugin Moduls

این Moduls ها به گونه ای طراحی شده اند که می توانند به آسانی در برنامه رتینا به کار برده شوند. در کنار این مبحث رتینا این Moduls ها رو به طور مستقیم توی User Interface به کار میگیره. این توانایی، این اجازه رو به افرادی که آشنایی با نحوه تهیه این Moduls ها ندارند بتونن در Moduls هایی که خودتشون می خوان دستکاری کنن.

:Flexible

به کاربران این امکان رو می ده بسته به اطلاعات خود، برنامه رو تغییر بده و از Windows Option استفاده کنه. در کنارش کاربران می تونن از Moduls های که می خوان بذارن و تست کنن.

: Reporting

رتینا به آسانی می تونه رپورت های کامل از اسکن هایی که انجام می ده رو درست کنه. این رپورت هایی که به وجود می یاره توی 2 تا Modul مرتب دسته بندی کنه. یکی برای مدیران IT هست که در Modul فنی قرار می ده و یک رپورت دیگه برای کسانی که غیر فنی هستند قرار می ده.

Scerios Concepts مفهوم یک تصور کلی

: Policies

امکان رو به کاربر فراهم می کنه تا تنظیمات چند گانه رو به وجود بیاره. صرف نظر از به وجود آوردن یک ابزار قوی این بود که خواسته های متفاوت رو برآورده کنه.

: Reports

رتینا این قابلیت رو داره که رپورت های کاملی و Audit های کاملی از امنیت شبکه از اسکن هاش به وجود بیاره. این رپورت ها شامل همه باگ های امنیتی شناخته شده است. کاربر ها خیلی راحت می تونن از رپورت هایی که وجود داره و نوع و فنی رپورت ها یا غیر فنی انتخاب کنن. به راحتی هم می تونن این اسکن رو پرینت بگیرن با چند کلیک.

: Component

این برنامه در حال حاضر دارای 4 تا اجزا می باشد به آن ها Modul می گن. که می تونید این ها رو سمت چپ رتینا ببینید که عبارتند از: Browser, Scanner, Miner, Tracer هست.

Modul چیست؟

Moduls ها یکی از اجزای برنامه رتینا هستند که این برنامه دارای 4 تا Modul داره و هر کدام کار مخصوص به خودشون رو انجام می دن. برای کار کردن با هر کدام کافی از پس از باز کردن برنامه از سمت چپ انتخابش کنید و بعد از اون آدرس مکانی که می خواید اسکن بزینید رو در مکان مخصوص خودش قرار بدید و شروع به کار کنید.

:Scanner

اسکنر بنیادی از Network Aulting Retina هست. این آی پی های مقصد رو برای همه پورت های شناخته شده و تعریف شده اسکن می کنه و این توانایی این رو داره که شناسایی کنه پروتکل هایی رو که بر روی پورتی که اسکن می کنه. رتینا در کنار این توانایی، توانایی دیگری رو هم داره که سرویس هایی که روی پورت های غیر استاندارد قرار داره رو کشف کنه.

: Miner

این Modul که از AIEngine استفاده می کنه، سعی می کنه کارهایی رو که یک هکر انجام می ده برای پیدا کردن و بدست آوردن مشکلات شبکه و ... انجام می ده و در واقع شبیه سازی می کنه.

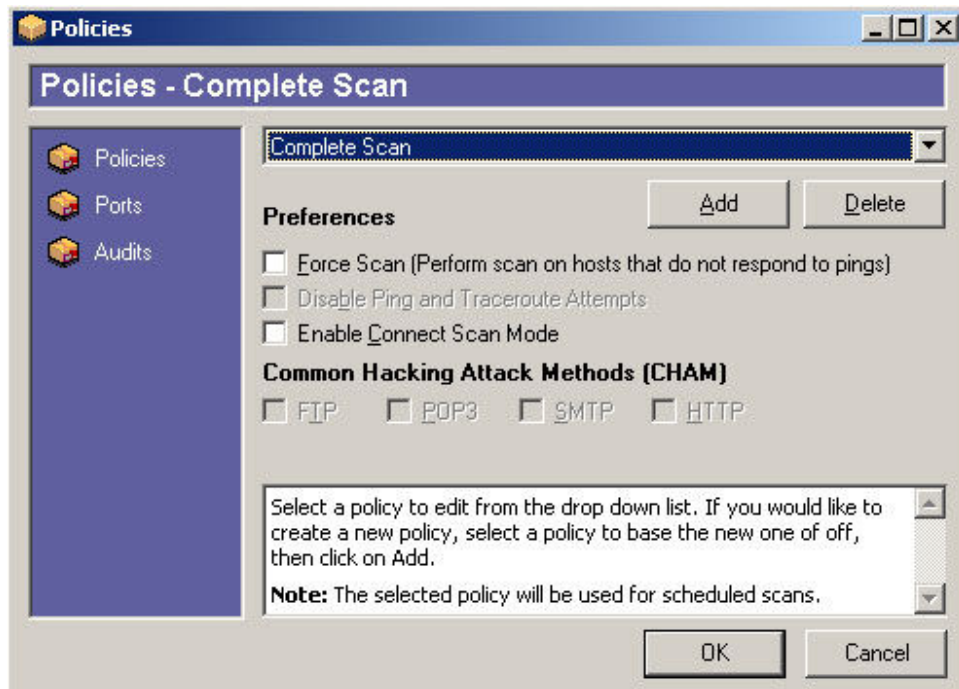
: Browser

که این Modul درواقع به کاربر این امکان رو میده از طریق Interface رتینا اینترنت رو مورد جستجو قرار بده.

: Tracer

این Modul که یک مسیر یاب از کامپیوتر شخص اسکن کننده تا کامپیوتر سرور رو مسیرش رو نشون می ده و در کنار این قابلیت می تونه مدت زمان جواب بین کامپیوتر اسکن کننده تا سرور رو، محاسبه می کنه و نتایج رو در قالب گرافیکی نشان می ده.

Policies



این قسمت شامل تنظیمات پویس ، پویس پورت ها ، Audit هست. شامل تنظیمات هست برای اسکن انجام می شه و به کاربر این اجازه می ده که اسکن زدن رو بر طبق باب میل خود تغییر بده و برای کاری که مورد نظرش است استفاده کنه.

Force Scan

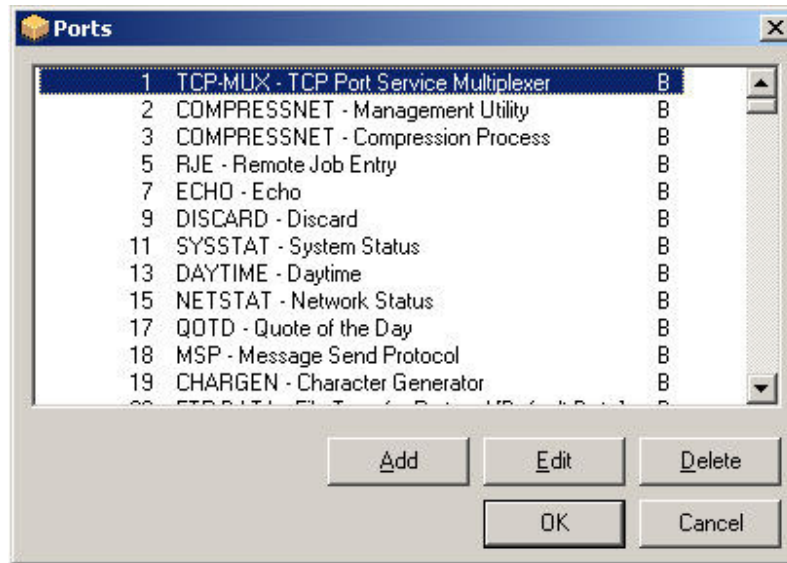
در اسکن معمولی رتینا منتظر یک پاسخ از کامپیوتر مقصد می مونه و بعد از اون شروع به اسکن می کنه که در اصطلاح به اون Ping می گن حالا اگه این گزینه رو فعال کنید دیگه این پینگ فرستاده نمی شه و به سره می ره برای اسکن کردن.

متود های اصلی هک

این چک باکس ها (FTP, POP3 و ...) به شما امکان رو می ده هر کدوم از متودهای هک رو فعال کنید. برای مثال اگه FTP رو فعال کنید از پورت FTP اسکن انجام می شه.

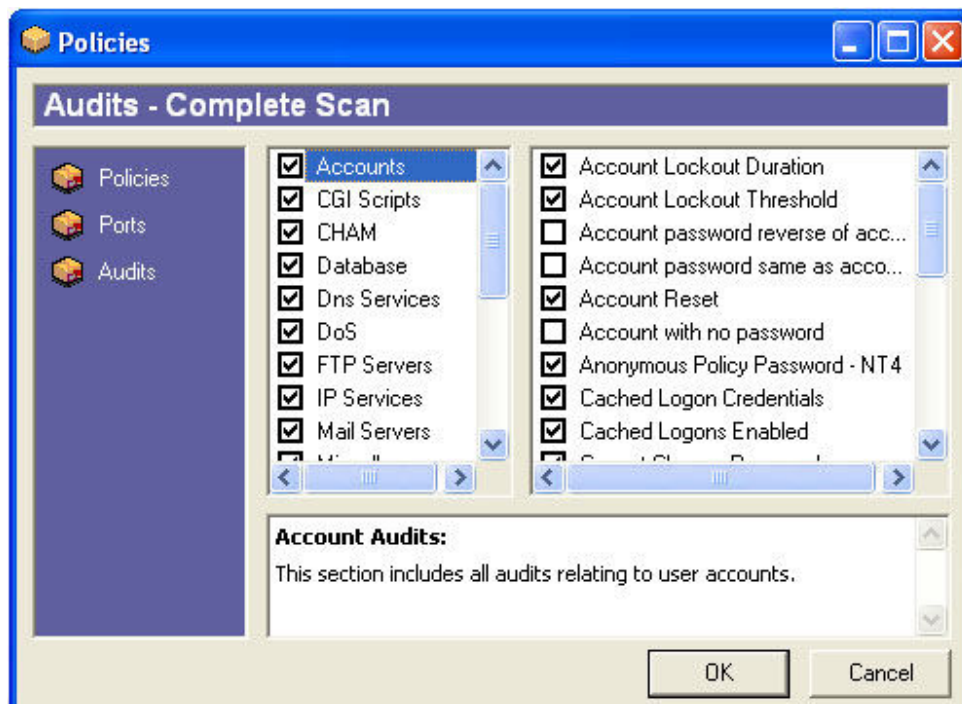
برای اینکه یک Policie یا ... در برنامه قرار بدید و Add روی کلیک کنید و به TITLE یا در واقع عنوان برای Policies جدید انتخاب کنید.

Ports



این قسمت تنظیمات پویس مخصوص پورت ها رو انجام می ده. می تونید پورتی رو بهش اضافه کنید یا حذف کنید و ...

Audit



هر تنظیمی هم بخواهید اینجا می تونید مانند تنظیم های پویس های قبلی انجام بدیم. (توضیح بیشتر در مورد نوع ها رو در ادامه می خونید.)

Audit Descriptions

Audit ، در اسکنر به قسمت های مختلفی مجموع بندی شده. این قسمت ها شامل :

Account Audit

این قسمت شامل User Name & Password های کاربرانی هست که می خوان ببینین فلان اکنات به سرور وصل می شه یا نه!

CGI & Script

شما می تونید همه CGI & Script رو Disble کنید. در واقع این قسمت شامل کلیه باگ های شناخته شده از این دو نوع هستند.

Commerce Audit

این قسمت به درد کسانی هست که کارهای تجاری می خوره به کمک این قسمت آسیبذیری هایی که توی سیستم های خریدو فروش، سیستم های تجاری و ... اسکن می کنه.

Data Base Audit

این قسمت هم شامل تمام باگ های شناخته شده Data Base هست.

Front Page Audit

در این قسمت هم تمام باگ هایی که در Front Page وجود داره و شناخته شده است و در هنگام اسکن مورد استفاده قرار می گیره.

FTP Server Audit

باگ های اف تی پی سرور رو پیدا می کنه.

Mail Server

باگ های میل سرور

Netbios

باگ های نت بایوس

Registry

باگ های رجیستری

Remout Access

باگ های رموت اکسس

Server

باگ های انواع سرور

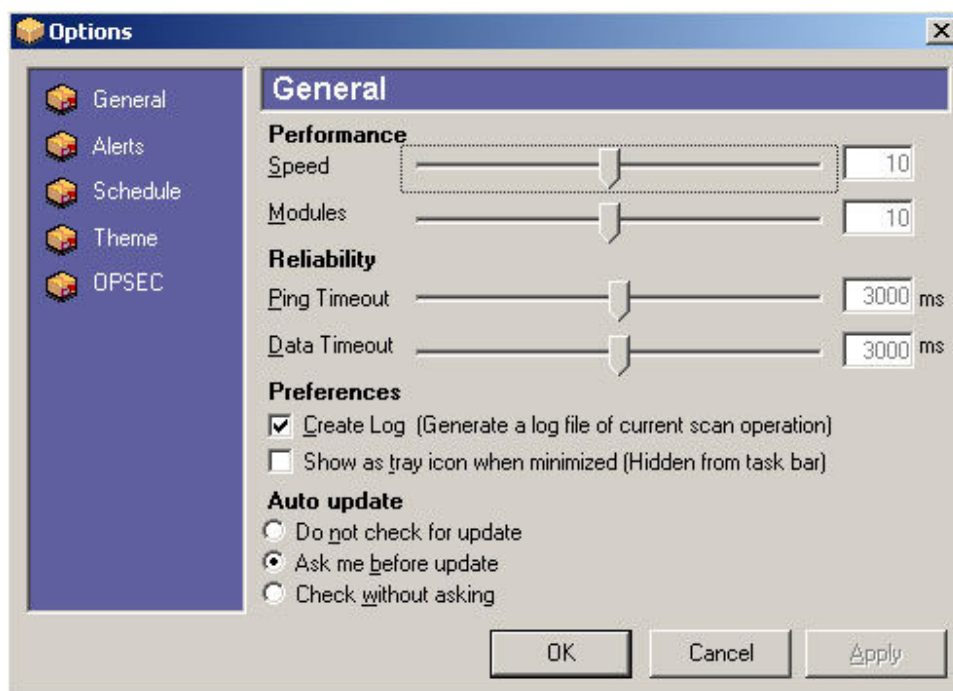
Web Server

باگ های انواع وب سرور

LDAP

باگ ال دی ای چی. به اینترنت پروتکل که برنامه های ایمیل جهت پیدا کردن اطلاعات از یک سرور به کار می برند.

General



: Performance

: Speed

این مشخص می کنه شماره کارهایی که Modul ها در موقع کارش انجام می ده. در واقع اگه شماره رو زیادتز کنید اسکن سریعتر انجام می شه. درکنارش هرچی زیادتز کنی احتیاج به کامپیوتری با سرعت بالا احتیاج داره.

: Modul

این اجازه رو به شما می ده که در یک لحظه چندتا کامپیوتر رو با هم اسکن کنید. قرار دادن امکان بیشتر مانند شرایط قبلی احتیاج به سرعت بالا چه از لحاظ مموری و چه سی پی یو داره.

: Reliability

: Ping Time Out

به شما این امکان رو میده که مدت زمانی رو که صرف فرستادن پیام و جواب گیریش کنید برای اسکن تنظیم کنید.

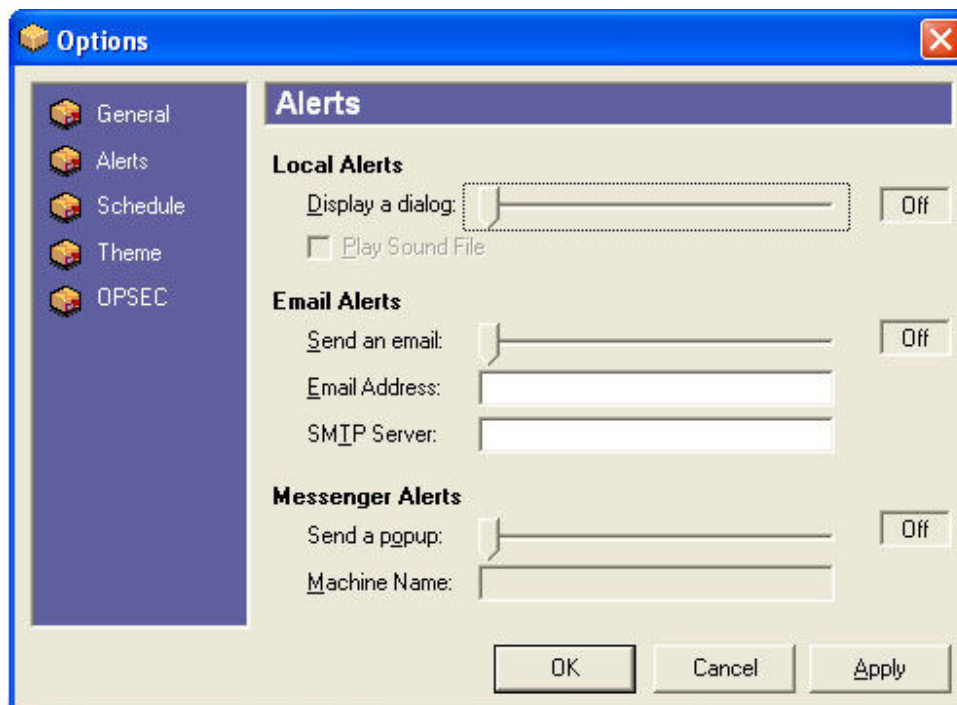
: Data Time Out

این قسمت به شما این اجازه رو می ده که چه مدت رتینا منتظر جواب باشه در صورتی که Data ی انتقالی ایستاده باشه.

: Preferences

به رتینا این امکان رو می ده که تمام وقایع رو که در هنگام اسکن روی می ده یادداشت کنه و این قسمت به کل برای کارهای Debug به کار می ره.

Alerts



: Local Alerts

در واقع در این مکان وقتی اسکن می کنه در اینجا جزئیات رو نشون می ده و اگر قسمت صدا رو فعال کردید با پیدا کردن مشکلات از بلند گوهاتون هم صدا می شوی.

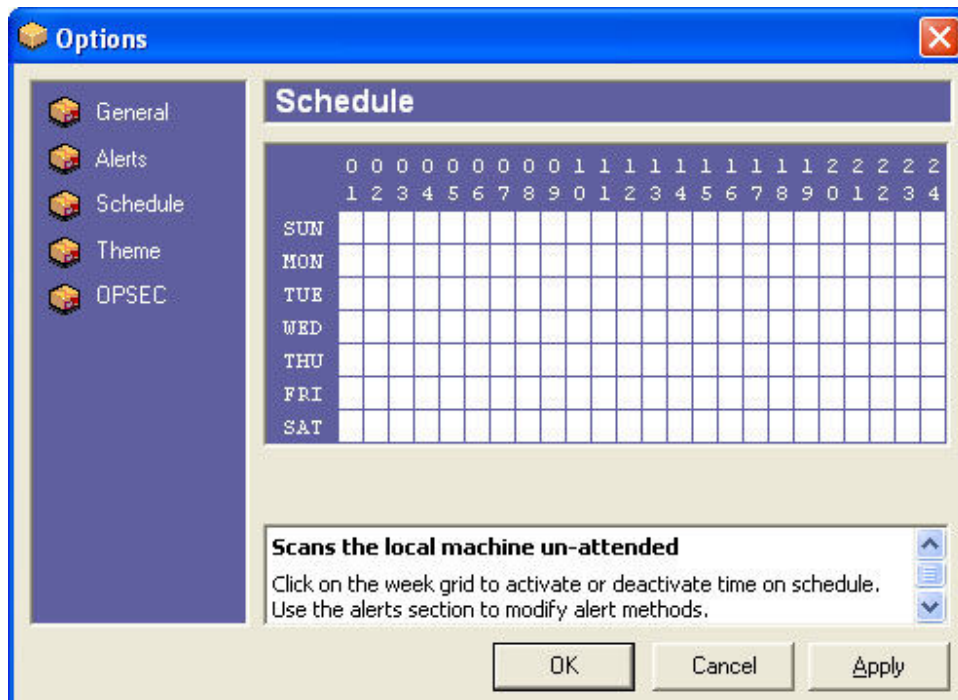
: Email Alerts

وقتی مشکل امنیت پیدا کنه برای شخص ایمیل می کنه که فلان مشکل رو پیدا کردم.

: Message Alerts

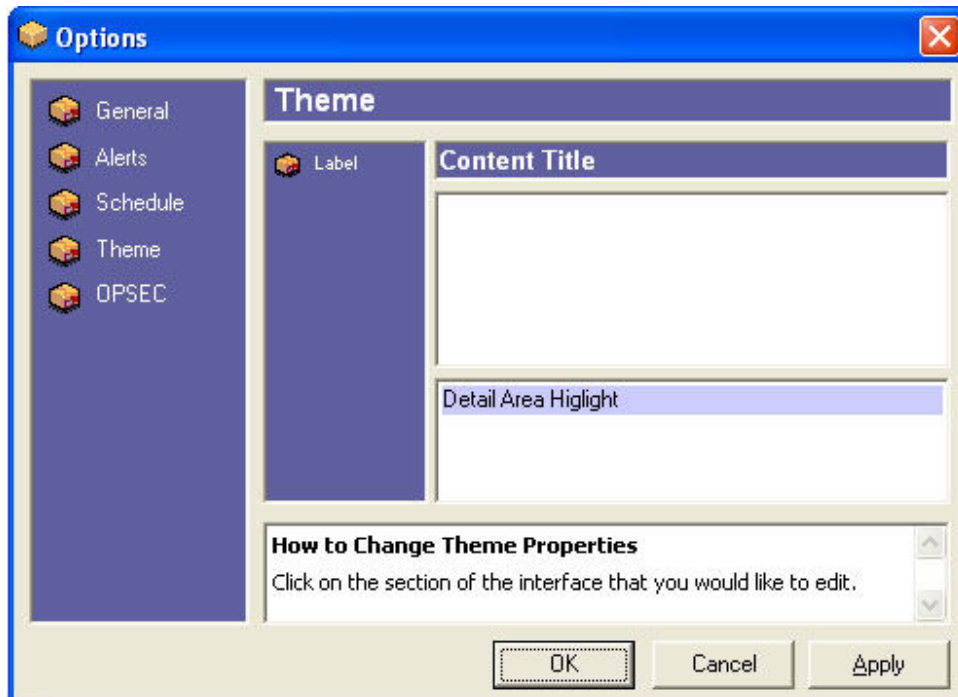
این امکان رو میده که یک پیغام برای کامپیوتری که در حال اسکن هست بفرسته و مشکلاتشون رو براشون ذکر کنه.

Schedule



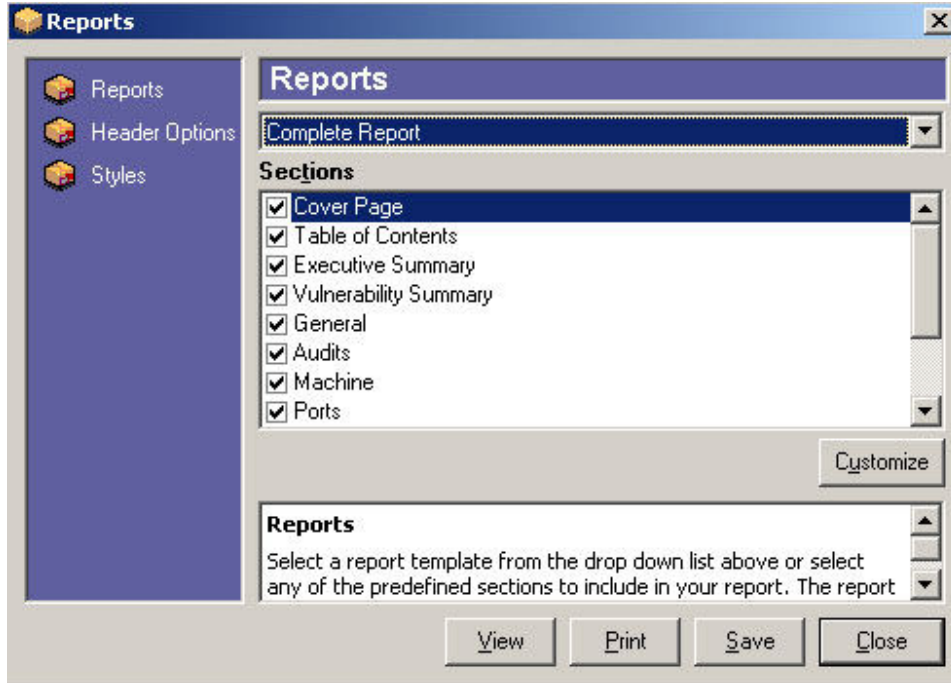
این قسمت به مدیران این امکان رو می ده تنظیمات متفاوت رو بدن. برای مثال بگن هر هفته 2 روز مشخص، فلان ساعت اقدام به اسکن سیستم بکن.

Theme



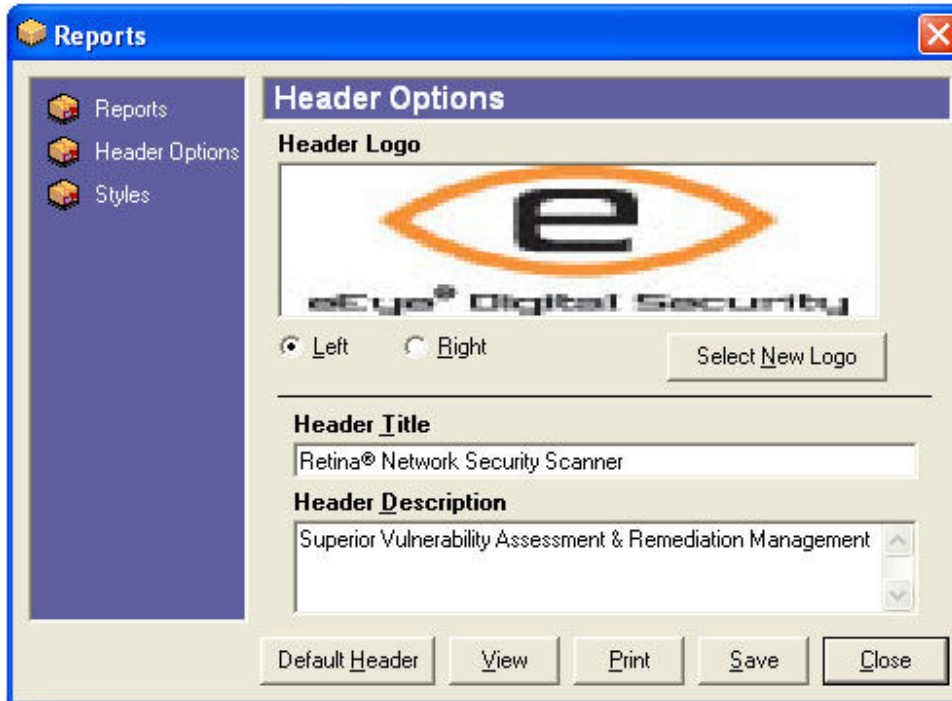
با استفاده از این امکان می‌تونید شکل رتینا رو تغییر بدید.

Reports



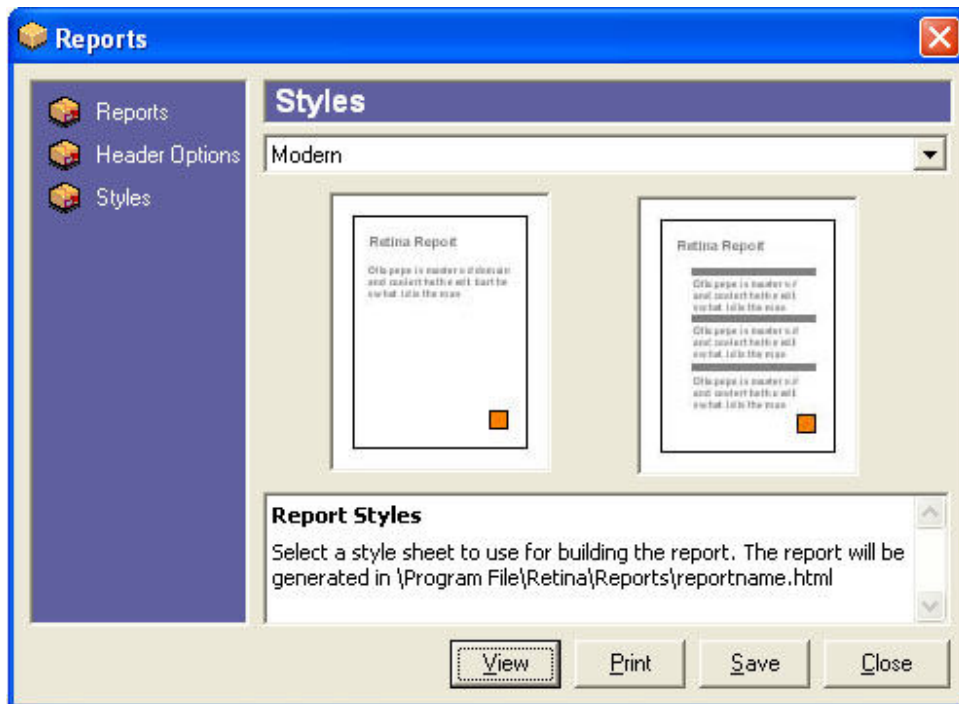
این قسمت رو در موردش صحبت کردم واسه همین دیگه توضیح نمی‌دم. (در قسمت های قبل می‌تونید بخونید)

Header Options



در اینجا می‌تونید Report هایی که می‌خواید درست کنید رو دست‌کاری کنید و آگه‌خواستید Logo شرکت خودتون رو در این مکان قرار بدید.

Styles



اینجا هم می تونه بگه به چه فرمتی این Report ها ذخیره بشن.